

# LANA GROSSA



© Lana Grossa GmbH

Modell 30 – Filati Journal 65

---

**JACKE  
DIVERSA**

### Größe 36/38 (44/46)

Die Angaben für Größe 44/46 stehen in Klammern. Ist nur eine Angabe gemacht, gilt sie für beide Größen.

**Material:** Lana Grossa-Qualität „Diversa“ (74 % Baumwolle, 26 % Viskose, LL = ca. 210 m/50 g): ca. **250 (300) g** in Mint (**Fb. 9**); Stricknadeln Nr. 3 und Nr. 4,5, 1 Rundstricknadel Nr. 3, 120 cm lang; 4 Perlmutter-Knöpfe von Union Knopf, 18 mm Ø, Fb. 76, Art. 46286.

**Knötchenrand:** Rand-M in Hin- und Rück-R re str.

**Rippenmuster:** 2 M re, 2 M li im Wechsel str.

**Glatt re:** Hin-R re M, Rück-R li M str.

**Kraus re:** Hin- und Rück-R re M str.

**Muster I:** Nach Strickschrift A in R str. Die Zahlen re außen bezeichnen die Hin-R, li außen die Rück-R. Hin-R von re nach li, Rück-R von li nach re lesen. In der Breite, wenn nicht anders genannt, zwischen den Rand-M den MS [= 16 M] fortl. wdh. In der Höhe die 1. – 16. R fortl. wdh.

**Muster II:** Ungerade M-Zahl. (Dafür in der 1. R 1 M zun. und in der 5. R 1 M abn.)

**1. R (= Rück-R):** Rand-M, ★ 1 M li, 1 M re, ab ★ stets wdh., enden mit 1 M li, Rand-M. **2. R (= Hin-R):** Rand-M, ★ 1 M re, 1 M li abh., der Faden liegt vor der Arbeit, ab ★ stets wdh., enden mit 1 M re, Rand-M. **3. R:** Rand-M, ★ 1 M li, 1 M re abh., der Faden liegt hinter der Arbeit, ab ★ stets wdh., enden mit 1 M li, Rand-M. **4. R:** Wie die 2. R arb. **5. R:** Wie die 3. R arb. Die 1. – 5. R 1x str.

**Muster III:** Gerade M-Zahl.

**1. R (= Hin-R):** Rand-M, ★ 1 U, 2 M re zus.-str., ab ★ stets wdh., enden mit 1 Rand-M. **2. R (= Rück-R):** Rand-M, alle M li str., Rand-M. Die 1. + 2. R 1x str.

**Muster IV:** Nach Strickschrift B in R str. Die Zahlen re außen bezeichnen die Hin-R, diese von re nach li lesen. In den nicht gezeichneten Rück-R alle M li str. In der Breite mit den 3 M vor dem 1. Pfeil beginnen, den MS [= 3 M] zwischen den Pfeilen fortl. str., enden mit den 3 M nach dem 2. Pfeil. In der Höhe die 1. – 6. R fortl. wdh.

**Betonte Abnahmen:** Am re Rand: Knötchenrand, 2 M überzogen zus.-str. Am li Rand: bis 3 M vor R-Ende str., 2 M re zus.-str., Knötchenrand.

**2 M überzogen zus.-str.:** 1 M wie zum Re-str. abh., 1 M re str., dann die abgeh. M darüberziehen.

### Musterfolge Rückenteil und Vorderteile:

4 R glatt re, 48 R Muster I, 5 R glatt re, 5 R Muster II, 5 R glatt re, 1 Rück-R re M, 4 R glatt re, 2 R Muster III, 3 R glatt re, 27 R kraus re, dabei mit 1 Rück-R beginnen, 3 R glatt re, 5 R Muster II, 4 R glatt re, 2 R Muster III, 3 R glatt re, 5 R Muster II, 4 R glatt re, weiter im Muster IV str.

**Musterfolge Ärmel:** 5 R Muster II, dabei mit 1 Rück-R beginnen, 4 R glatt re, weiter in Muster I str.

**Maschenproben mit Nd. Nr. 4,5:** 21 M und 28 R glatt re = 10 x 10 cm; 21 M und 34 R kraus re = 10 x 10 cm; 21 M und 32 R im Muster I = 10 x 10 cm; 21 M und 28 R im Muster IV = 10 x 10 cm.

**Rückenteil:** 130 (146) M mit Nd. Nr. 3 anschlagen und den Bund im Rippenmuster in R str., dabei mit 1 Rück-R und nach dem Knötchenrand mit 1 M li, 2 M re, 2 M li beginnen und gegengleich mit 2 M re, 1 M li, Knötchenrand enden. Nach 4 cm = 17 R ab Anschlag mit Nd. Nr. 4,5 in der Musterfolge Rückenteil weiterstr.

**Hinweis:** Das Muster I zwischen den Rand-M 8x (9x) arb. Für das Muster II in der 1. R 1 M zun. und in der 5. R des Musters 1 M abn.

Für das Muster IV in der 1. R 1 M abn. (1 M zun.) = 129 (147) M. Dann mit den 3 M vor dem 1. Pfeil beginnen, den MS [= 3 M] zwischen den Pfeilen 41x (47x) str., enden mit den 3 M nach dem 2. Pfeil.

Nach 25 cm ab Bund beids. 1 Markierung für die Ärmel anbringen. In 19 (21) cm Armausschnitthöhe beids. für die Schulterschrägungen je 5 (6) M abk., dann in jeder 2. R 8x je 5 (6) M abk. = 39 M. **Gleichzeitig** mit der 7. Schulterabnahme für den Halsausschnitt die mittl. 35 M abk. und beide Seiten getrennt beenden. Für die Halsausschnitttrundung in der 2. R noch 1x 2 M abk. Damit sind alle M aufgebraucht. Die 2. Seite gegengleich beenden.

**Linkes Vorderteil:** 66 (74) M mit Nd. Nr. 3 anschlagen und den Bund im Rippenmuster in R str., dabei mit 1 Rück-R und nach dem Knötchenrand mit 1 M li, 2 M re, 2 M li beginnen und gegengleich mit 2 M re, 1 M li, Knötchenrand enden. Nach 4 cm = 17 R ab Anschlag mit Nd. Nr. 4,5 in der Musterfolge Vorderteil weiterstr.

**Hinweis:** Das Muster I zwischen den Rand-M 4x (4,5x) arb. Für das Muster II in der 1. R 1 M zun. und in der 5. R 1 M abn. Nach 25 cm ab Bund am re Rand 1 Markierung für den Ärmel anbringen. Nach 27 (28) cm ab Bund für den Halsausschnitt am li Rand 1 M betont abn., dann innerhalb des kraus re Abschnitts in jeder 4. R und in allen anderen Mustern abw. in jeder 2. und 4. R noch 20x (19x) je 1 M betont abn. = 45 (54) M. In 19 (21) cm Armausschnitthöhe am re Rand für die Schulterschrägungen 5 (6) M abk., dann in jeder 2. R 8x 5 (6) M abk. Damit sind alle M aufgebraucht.

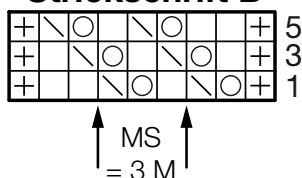
**Rechtes Vorderteil:** Gegengleich zum li Vorderteil str.

**Ärmel:** 70 M mit Nd. Nr. 3 anschlagen und den Bund im Rippenmuster in R str., dabei mit 1 Rück-R und nach dem Knötchenrand mit 1 M li, 2 M re, 2 M li beginnen und gegengleich mit 2 M re, 1 M li, Knötchenrand enden. Nach ca. 2 cm = 10 R ab Anschlag mit Nd. Nr. 4,5 in der Musterfolge Ärmel weiterstr. Für die Ärmelschrägungen beids. in der 1. Hin-R des glatt re Abschnitts 1 M zun., dann in jeder 4. R (abw. in jeder 4. und 2. R) 4x (8x) je 1 M zun. = 80 (88) M.

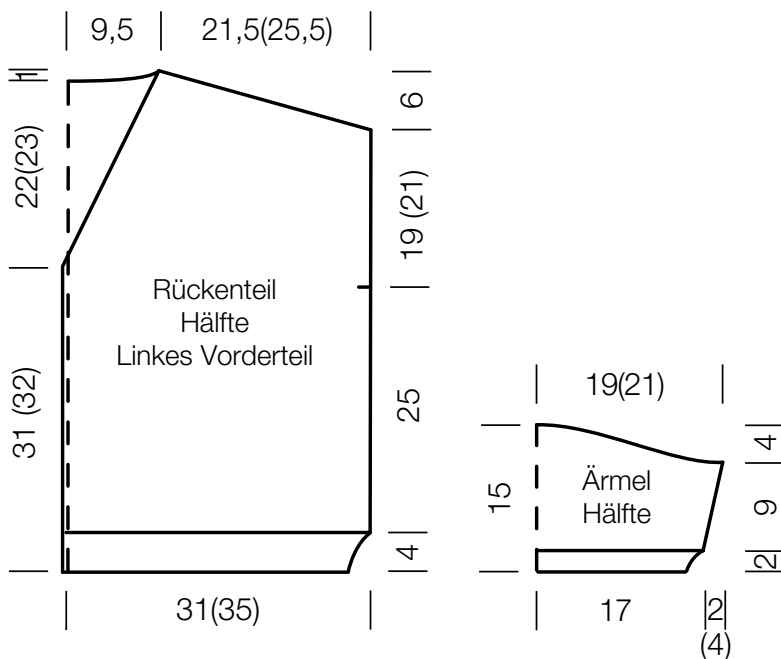
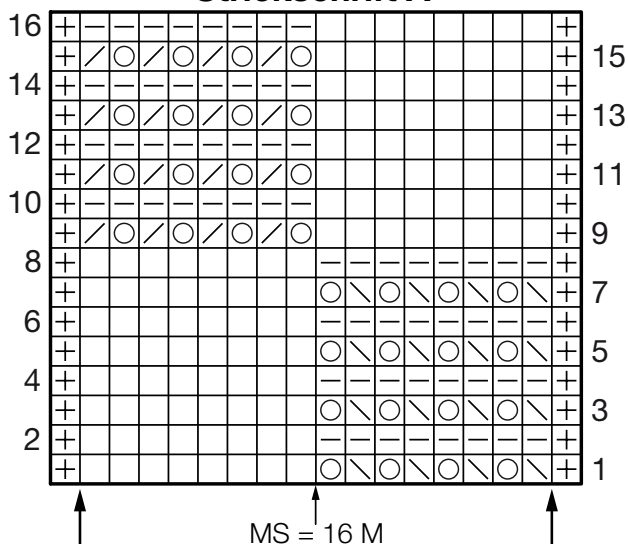
**Hinweis:** Für das Muster II in der 1. R 1 M zun. und in der 5. R 1 M abn. Durch die Zunahmen für die Schrägungen sind beim Beginn des Muster I genau 74 M auf der Nd. daher zwischen den Rand-M den MS 4,5x (4,5x) arb. Die zugenommenen M ins Muster I integrieren. Nach 9 cm ab Bund für die Ärmelkugel beids. 4 (5) M abk., dann in jeder 2. R noch 5x je 4 (5) M abk. = 32 (28) M. In der folg. Hin-R die restl. 32 (28) M abk. Den 2. Ärmel ebenso str.

**Ausarbeiten:** Teile spannen, anfeuchten und trocknen lassen. Die Schulternähte schließen. Mit der Rundstricknadel Nr. 3 aus den geraden Rändern der Vorderteile und aus dem Halsausschnitttrand 285 (293) M auffassen und im Muster II in R str., dabei mit 1 Rück-R beginnen. Dann in der 5. R 1 M abn. = 284 (292) M. Im Rippenmuster in R weiterstr., dabei nach dem Knötchenrand mit 2 M re, 2 M li beginnen und gegengleich mit 2 M li, 2 M re, Knötchenrand enden. Nach 1,5 cm Blendenhöhe in einer Hin-R am re Vorderteil 4 Knopflöcher arb., dafür 11 (9) M str., ★ 2 M re zus.-str., 2 U, 2 M überzogen zus.-str., 14 (16) M str., ab ★ noch 2x wdh., 2 M re zus.-str., 2 U, 2 M überzogen zus.-str., restl. M bis R-Ende mustergemäß weiterstr. In der folgenden Rück-R die U mustergemäß re und re verschränkt bzw. li und li verschränkt abstr. Nach 3 cm Blendenhöhe alle M abk. Die Ärmel zwischen den Markierungen einsetzen. Die Seiten- und Ärmelnähte schließen. Die Knöpfe annähen und alle Fäden vernähen.

### Strickschrift B



### Strickschrift A



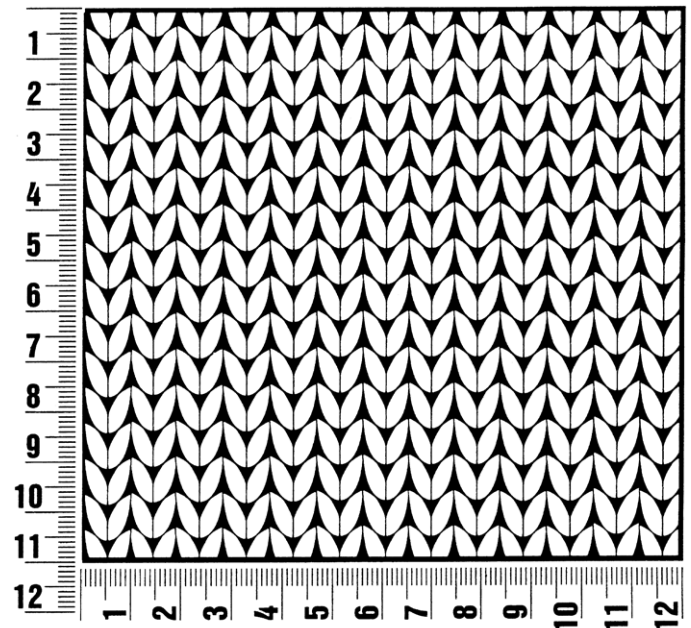
### Zeichenerklärung:

- ⊕ = 1 Rand-M
- = 1 M re
- ◻ = 1 M li
- = 1 U
- ▧ = 2 M re zus.-str.
- ▨ = 2 M überzogen zus.-str.

## Maschenprobe

Machen Sie eine unbedingt zu allererst eine Maschenprobe! Stricken Sie dafür ein ca. 12 x 12 cm großes Stück in Garn und Muster ihres ausgesuchten Modells. Danach zählen Sie ihre Maschenanzahl in der Breite von 10 cm und die Reihenanzahl in der Höhe von 10 cm. Haben Sie weniger Maschen als in der Anleitung angegeben, versuchen Sie entweder fester zu stricken oder nehmen Sie dünnere Nadeln bis sie auf dieselbe Anzahl wie in der Anleitung kommen. Haben Sie mehr Maschen, dann versuchen Sie lockerer zu stricken oder nehmen entsprechend dickere Nadeln bis es passt.

**Bitte beachten Sie:** Die Angaben zu Maschenprobe und Nadelstärke auf der Banderole des Knäuels sind für die Anfertigung eines der Modelle in diesem Heft nicht verbindlich, sie werden auf der Basis glatt rechts erstellt. Für eine perfekte Arbeit ist daher die Maschenprobe im gewünschten Muster ein Muss, damit Ihr Wunschmodell nicht nur schön aussieht, sondern auch passt!



## Abkürzungen

**Abb.** = Abbildung

**abh.** = abheben

**abk.** = abketten

**abn.** = abnehmen

**arb.** = arbeiten

**Art.** = Artikel

**beids.** = beidseitig

**bzw.** = beziehungsweise

**ca.** = circa

**evtl.** = eventuell

**Fb.** = Farbe

**fe M** = feste Masche

**folg.** = folgende

**fortl.** = fortlaufend

**Gr.** = Größe

**Kettm** = Kettmasche

**Krebsm** = Krebsmasche

**li** = links

**LL** = Lauflänge

**lt.** = laut

**Luftm** = Luftmasche

**M** = Masche

**mittl.** = mittleren

**MS** = Mustersatz

**Nd.** = Nadel

**Nr.** = Nummer

**R** = Reihe

**Rd** = Runde

**re** = rechts

**restl.** = restliche

**Stb** = Stäbchen

**str.** = stricken

**U** = Umschlag

**wdh.** = wiederholen

**zus.-str.** =

zusammenstricken

**zun.** = zunehmen

### Impressum

**Herausgeber:** Lana Grossa GmbH, Gaimersheim, [www.lana-grossa.de](http://www.lana-grossa.de)

**Fotograf:** Nicolas Olonetzky, [www.olonetzky.com](http://www.olonetzky.com)