



www.lana-grossa.de



MÜTZE · COOL MERINO
Modell 48 – Kids 12

MÜTZE · COOL MERINO

Modell 48 – Kids 12



Größe 98 – 122 und 128 – 146

Die Angaben für Größe 128 – 146 stehen in Klammern. Ist nur eine Angabe gemacht, gilt diese für beide Größen.

Material: Lana Grossa **Cool Merino** (90% Schurwolle (Merino), 10% Polyamid, Lauflänge 150 m/50 g), **50 g** Dunkelgrau (**Fb 12**) und **50 g** Hellgrau (**Fb 13**); 1 Spiel Stricknadeln Nr. 5.

Rippenmuster: 2 M li, 2 M re im Wechsel.

Maschenprobe: Rippenmuster mit Nadeln Nr. 5, leicht gedehnt gemessen: 20 M und 30 R/Rd = 10 x 10 cm.

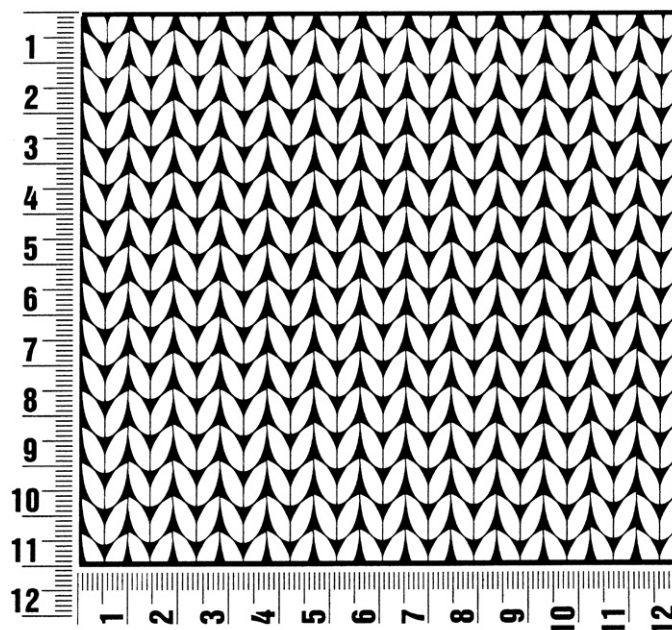
Mütze: 72 (76) M mit Nadeln Nr. 5 in Dunkelgrau anschlagen. M gleichmäßig auf das Spiel Stricknadeln verteilen = 18 (19) M pro Nadel. Arbeit zur Rd schließen und Rundenanfang markieren. Im Rippenmuster str., dabei mit 2 M li, 2 M re beginnen. Nach 7,5 cm in Hellgrau weiterarb. In 20 (22) cm Gesamthöhe für die Kopfform M wie folgt abn.: **1. Rd:** In jeder Linksrippe 2 M li zusstr. = 54 (57) M. **2. Rd und alle nicht erwähnten Rd:** M str., wie sie erscheinen. **3. Rd:** In jeder Rechtsrippe 2 M re zusstr. = 36 (38) M. **5. Rd:** Immer 2 M re zusstr. = 18 (19) M. Die restl. 18 (19) M auf den Arbeitsfaden nehmen. Faden fest zusammenziehen und gut vernähen.

Fertigstellen: Mützenrand ca. 5 cm nach außen umschlagen.

Maschenprobe

Machen Sie eine Maschenprobe! Stricken Sie dafür ein 12 x 12 cm großes Stück im Muster Ihres ausgesuchten Modells. Danach zählen Sie Maschen und Reihen im Bereich 10 x 10 cm aus. Sind es weniger Maschen als in der Anleitung angegeben: Stricken Sie fester oder nehmen Sie dünnere Nadeln (1/2 bis ganze Nadelstärke). Haben Sie mehr Maschen gezählt: Versuchen Sie, lockerer zu stricken beziehungsweise nehmen Sie dickere Nadeln.

Bitte beachten Sie: Strickarbeiten fallen unterschiedlich aus. Daher sind die Maschenproben-Angaben auf den Bänderolen der Wolle nicht als verbindlich anzusehen. Außerdem werden diese immer auf der Basis glatt rechts erstellt. Für eine perfekte Arbeit ist daher die Maschenprobe im gewünschten Muster ein Muss. Damit Ihr Wunschmodell nicht nur schön aussieht, sondern auch passt!



Abkürzungen

M = Masche • **R** = Reihe • **Rd** = Runde • **U** = Umschlag • **Fb** = Farbe • **lt.** = laut • **li** = links • **re** = rechts • **str.** = stricken
zusstr. = zusammenstricken • **arb.** = arbeiten • **abk.** = abketten • **abn.** = abnehmen • **zun.** = zunehmen • **abh.** = abheben
wdh. = wiederholen • **beids.** = beidseitig • **mittl.** = mittleren • **folg.** = folgende • **restl.** = restliche • **Stb** = Stäbchen
Luftm = Luftmasche • **Kettm** = Kettmasche • **fe M** = feste Masche

Impressum

Herausgeber: Lana Grossa GmbH, Gaimersheim, www.lana-grossa.de

Fotograf: Clara Nebeling