



www.lanagrossa.de



PULLOVER · COOL WOOL BIG
Modell 25 – Merino Edition 02

PULLOVER · COOL WOOL BIG

Modell 25 – Merino Edition 02



Größe: 36/38 (40/42 - 44/46 - 48/50). Die Angaben für Größe 40/42, 44/46 und 48/50 stehen in Klammern nacheinander, jeweils getrennt durch Gedankenstriche. Steht nur eine Angabe, so gilt sie für alle Größen.

Material: Lana Grossa-Qualität „Cool Wool Big“ (100% Schurwolle, LL = ca. 120 m/50 g); ca. **500 (550 - 600 - 650) g Burgund (Fb 1000)**; Stricknadeln und eine 40–50 cm lange Rundstricknadel Nr. 4,5–5

Bundmuster: MS teilbar durch 5 + Rand-M. 2 M re, 3 M li im Wechsel. Mit 1 Rück-R beginnen und die M wie folgt aufteilen: Rand-M, * 1 M li, 3 M re, 1 M li, ab * stets wiederholen, Rand-M.

Glatt re: Hin-R re M und Rück-R li M str.

Glatt li: Hin-R li M und Rück-R re M str.

Längsrippen: MS teilbar durch 5. Alle Hin-R re M. Alle Rück-R: 3 M li, 2 M re im Wechsel. Die Aufteilung nachfolg. nach Anleitung arb.

Querrippen: 1., 2. und 3. R re M. 4. R li M. Die 1.– 4. R fortl.wdh.

Maschenprobe: 20 M und 28 R für Quer- und Längsrippen = 10 x 10 cm

Rückenteil: 102 (112 - 122 - 132) M anschlagen und das Bundmuster mit 1 Rück-R beginnen: Rand-M, * 1 M li, 3 M re, 1 M li, ab * fortl. wdh., Rand-M. Nach 15 cm Bundmuster die M ab Hin-R wie folgt aufteilen: Rand-M, 49 (54 - 59 - 64) M Längsrippen, 2 li zusstr. (= Mittel-M glatt li), 49 (54 - 59 - 64) M Querrippen, Rand-M = 101 (111 - 121 - 131) M. D.h. in der Rück-R wie folgt beginnen: Rand-M, 49 (54 - 59 - 64) M Quer-

rippen (= 2. R re M), 1 Mittel-M re, * 3 M li, 2 M re, ab * fortl. wdh., die R endet mit nur 1 M re, Rand-M. In dieser Aufteilung gerade hochstr.

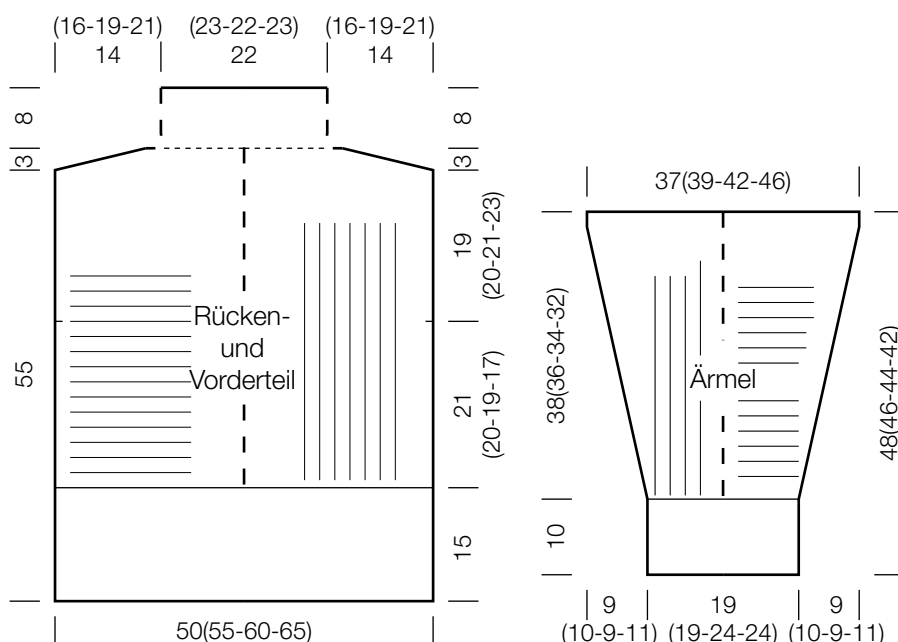
HINWEIS: Die Mittel-M glatt li ist wichtig, damit sich beide Muster gut trennen.

Für die Schulterschräge in 55 cm Gesamthöhe beids. 1x 6 (7 - 7 - 8) abk., in jeder 2. R 3x 7 (3x 8 - 3x 10 - 3x 11) M abk. Die restl. 47 (49 - 47 - 49) M stilllegen.

Vorderteil: Wie Rückenteil, d.h. an der Schulter treffen Querrippen auf Längsrippen.

Ärmel: 42 (42 - 52 - 52) M anschlagen und das Bundmuster mit 1 Rück-R beginnen: Rand-M, * 1 M li, 3 M re, 1 M li, ab * fortl. wdh., Rand-M. Nach 10 cm Bundmuster die M ab Hin-R wie folgt aufteilen: Rand-M, 19 (19 - 24 - 24) M Querrippen, 2 li zusstr. (= Mittel-M glatt li), 19 (19 - 24 - 24) M Längsrippen, Rand-M = 41 (41 - 51 - 51) M. D.h. in der Rück-R wie folgt beginnen: Rand-M, 1 M re, 3 M li, * 2 M re, 3 M li, ab * bis zur Mittel-M wdh., 1 Mittel-M re, 19 (19 - 24 - 24) M Querrippen (= 2. R re M), Rand-M. In dieser Aufteilung str., dabei für die Ärmelschräge beids. in jeder 6. R 17x 1 M (in jeder 6. R 10x 1 M, in jeder 4. R 9x 1 M - in jeder 6. R 10x 1 M, in jeder 4. R 7x 1 M - in jeder 4. R 21x 1 M) zun. = 75 (79 - 85 - 93) M. In 48 (46 - 44 - 42) cm Gesamthöhe alle M abk. Beide Ärmel gleich str.

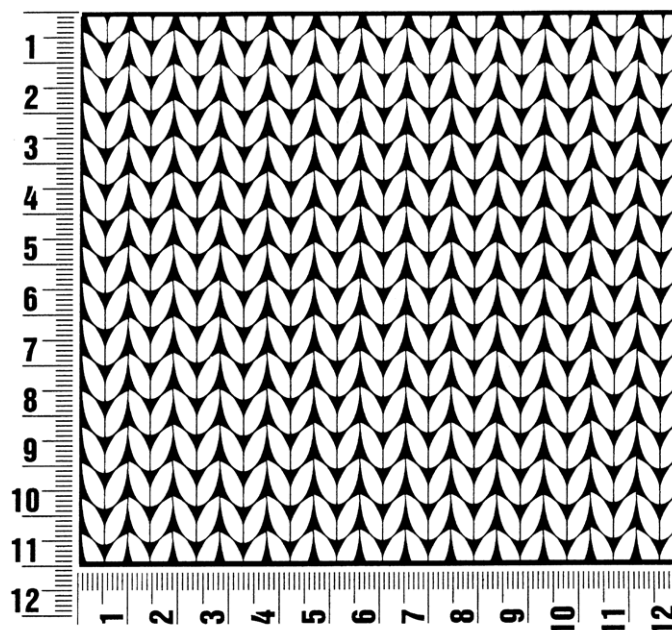
Ausarbeiten: Teile spannen, anfeuchten und trocknen lassen. Schulternähte schließen. Für den Stehkragen mit der kurzen Rundstricknadel die stillgelegten M auf die Nd. nehmen = 94 (98 - 94 - 98) M. In Rd im Bundmuster str., dabei den Musterverlauf der Längsrippen so fortsetzen wie beim Wechsel nach dem Bund, dabei in der 1. Rd 1 (2 - 1 - 2) M zun. oder M abn., damit die M-Zahl teilbar durch 5 ist. Nach 8 cm Kragenhöhe die M abk. wie sie erscheinen. Die Ärmel einnähen, dann Seiten- und Ärmelnähte schließen.



Maschenprobe

Machen Sie eine Maschenprobe! Stricken Sie dafür ein 12 x 12 cm großes Stück im Muster Ihres ausgesuchten Modells. Danach zählen Sie Maschen und Reihen im Bereich 10 x 10 cm aus. Sind es weniger Maschen als in der Anleitung angegeben: Stricken Sie fester oder nehmen Sie dünnere Nadeln (1/2 bis ganze Nadelstärke). Haben Sie mehr Maschen gezählt: Versuchen Sie, lockerer zu stricken beziehungsweise nehmen Sie dickere Nadeln.

Bitte beachten Sie: Strickarbeiten fallen unterschiedlich aus. Daher sind die Maschenproben-Angaben auf den Bänderolen der Wolle nicht als verbindlich anzusehen. Außerdem werden diese immer auf der Basis glatt rechts erstellt. Für eine perfekte Arbeit ist daher die Maschenprobe im gewünschten Muster ein Muss. Damit Ihr Wunschmodell nicht nur schön aussieht, sondern auch passt!



Abkürzungen

abgehob. = abgehoben
abh. = abheben
abk. = abketten
abn. = abnehmen
arb. = arbeiten
abw. = abwechselnd
beids. = beidseitig

Fb. = Farbe
fe M = feste Masche
folg. = folgende
Kettm = Kettmasche
Lftm = Luftmasche
li = links
lt. = laut

M = Masche
mittl. = mittleren
R = Reihe
Rd = Runde
re = rechts
restl. = restliche
Stb = Stäbchen

str. = stricken
U = Umschlag
wdh. = wiederholen
zun. = zunehmen
zusstr. = zusammenstricken

Impressum

Herausgeber: Lana Grossa GmbH, Gaimersheim, www.lanagrossa.de

Fotograf: Olaf Szczepaniak