



© Lana Grossa GmbH

Modell 5 – Gelato Flyer

**PULLOVER
GELATO**

PULLOVER · GELATO

Modell 5 – Gelato Flyer



Größe 36/38, 40/42 und 44

Die Angaben für Größe 40/42 und 44 stehen in Klammern. Ist nur eine Angabe gemacht, gilt diese für alle Größen.

Material: Lana Grossa **Gelato** (52% Baumwolle, 48% rec. Polyamid, Lauflänge 80 m/100 g), **600 (700 – 800) g** Creme/Zartrosa/Rosa/Himbeerrot/Hellgelb/Graulila/Hell-/Türkisgrün (**Fb. 7**); Stricknadeln Nr. 10 und 1 Nadelspiel Nr. 10.

Rippenmuster: 1 M re, 1 M li im Wechsel.

Fallmaschenmuster: **1. R (Hinr):** Nahtrandm, * 1 U, 1 M re, ab * stets wdh., Nahtrandm. **2. R (Rückr):** Alle M li str., U fallen lassen. Die 1. und 2. R stets wdh.

Nahtrandm: In Hinr re, in Rückr li str.

Maschenprobe: Fallmaschenmuster mit Nadeln Nr. 10: 7 M und 10,5 R = 10 x 10 cm.

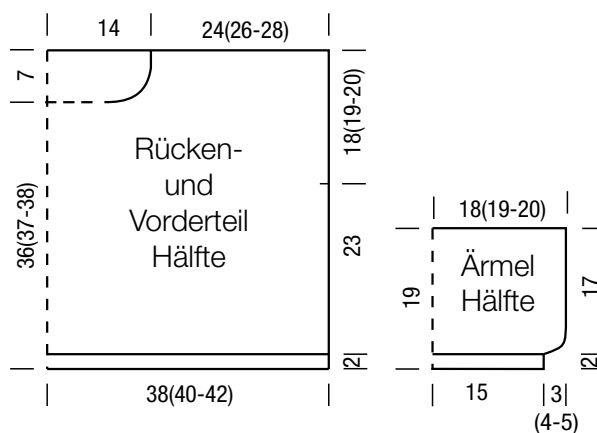
Rückenteil: 56 (58 – 60) M mit Nadeln Nr. 10 anschlagen. Im Rippenmuster str., dabei in der 1. R, = Rückr, M wie folgt einteilen: Nahtrandm, * 1 M re, 1 M li, ab * stets wdh., Nahtrandm.

Nach 3 R Rippenmuster im Fallmaschenmuster mit Nahtrandm geradeaus weiterstr. In 25 cm Gesamthöhe beids. den Beginn der Armausschnitte markieren. In 43 (44 – 45) cm Gesamthöhe alle M gerade abk.

Vorderteil: Zunächst wie das Rückenteil arb. In 36 (37 – 38) cm Gesamthöhe für den Halsausschnitt die mittl. 10 M stilllegen, dann in jeder 2. R 1 x 3 M und 1 x 2 M abk. In 43 (44 – 45) cm Gesamthöhe die restl. je 18 (19 – 20) M gerade abk.

Ärmel: 24 M mit Nadeln Nr. 10 anschlagen. Im Rippenmuster str., dabei in der 1. R, = Rückr, M wie beim Rückenteil einteilen. Nach 3 R Rippenmuster im Fallmaschenmuster mit Nahtrandm geradeaus weiterstr., dabei in der 1. R gleichmäßig verteilt 3 (5 – 7) M zun. = 27 (29 – 31) M. In 19 cm Gesamthöhe alle M abk. 2. Ärmel ebenso arb.

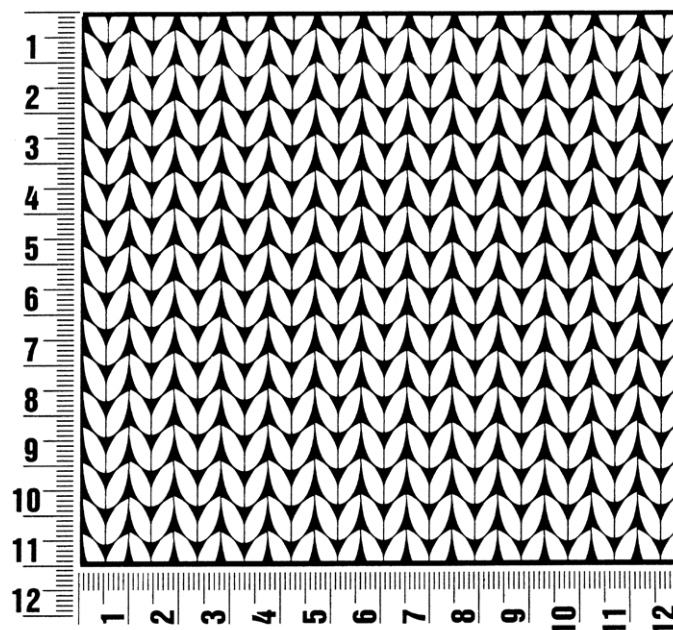
Fertigstellen: Schulternähte schließen. Aus dem Halsausschnitt einschließlich der 10 stillgelegten M insgesamt 46 M auffassen. M gleichmäßig auf das Nadelspiel verteilen = 11/12/11/12 M pro Nadel. Nun 2 Rd im Rippenmuster str., dann M abk., wie sie erscheinen. Ärmel beids. der Schulternäht je 18 (19 – 20) cm annähen. Seiten- und Ärmelnähte schließen.



Maschenprobe

Machen Sie eine unbedingt zu allererst eine Maschenprobe! Stricken Sie dafür ein ca. 12 x 12 cm großes Stück in Garn und Muster ihres ausgesuchten Modells. Danach zählen Sie ihre Maschenanzahl in der Breite von 10 cm und die Reihenanzahl in der Höhe von 10 cm. Haben Sie weniger Maschen als in der Anleitung angegeben, versuchen Sie entweder fester zu stricken oder nehmen Sie dünnere Nadeln bis sie auf dieselbe Anzahl wie in der Anleitung kommen. Haben Sie mehr Maschen, dann versuchen Sie lockerer zu stricken oder nehmen entsprechend dickere Nadeln bis es passt.

Bitte beachten Sie: Die Angaben zu Maschenprobe und Nadelstärke auf der Banderole des Knäuels sind für die Anfertigung eines der Modelle in diesem Heft nicht verbindlich, sie werden auf der Basis glatt rechts erstellt. Für eine perfekte Arbeit ist daher die Maschenprobe im gewünschten Muster ein Muss, damit Ihr Wunschmodell nicht nur schön aussieht, sondern auch passt!



Abkürzungen

abk = abketten

abn = abnehmen

beids = beidseitig

ca. = circa

cm = Zentimeter

D-Stb = Doppelstäbchen

Fb = Farbnummer

fe-M = feste M

folg = folgende

g = Gramm

Hinr = Hinreihe

Kett-M = Kettmasche

Krebs-M = Krebsmasche

li = links

LL = Lauflänge

Luft-M = Luftmasche

m = Meter

M = Masche

Nd = Nadel

Nr = Nummer

R = Reihe

Rand-M = Randmasche

Rd = Runde

re = rechts

Rückr = Rückreihe

Stb = Stäbchen

str = stricken

U = Umschlag

usw. = und so weiter

verschr = verschränkt

wdh = wiederholen

zun = zunehmen

zus-str = zusammenstricken

Impressum

Herausgeber: Lana Grossa GmbH, Gaimersheim, www.lana-grossa.de

Fotograf: Wilfried Wulff, www.wilfriedwulff.com