



www.lanagrossa.de

PULLI · FOURSEASON
Modell 01 – Linea Pura 14

PULLI · FOURSEASON

Modell 01 – Linea Pura 14



Größe 36 bis 40 (42/44)

Die Angaben für Größe 42/44 stehen in Klammern. Steht nur eine Angabe, so gilt sie für alle angegebenen Größen.

Material: Lana Grossa-Qualität „Fourseason“ (45 % Bio Schurwolle (Merino extrafine), 40 % Bio Baumwolle, 15 % rec. Kaschmir, LL = ca. 105 m/50 g): ca. **600 (650) g** Rohweiß (**Fb. 12**); Stricknadeln Nr. 4 und 6, 1 Rundstricknadel Nr. 4, 50 cm lang, 1 Wollhäkelnadel Nr. 4.

Knötchenrand: Die 1. M jeder R wie zum Rechtsstr. abh. Die letzte M jeder R re str. Hinweis: Alle Ränder mit Knötchenrand arbeiten.

Rippen: 1 M re, 1 M li im Wechsel str.

Halbpatentmuster A [Rücken- und Vorderteil]: Nach Strickschrift A auf S. 60 str. Die Zahlen re außen bezeichnen die Hin-R. Die Zahl li außen bezeichnet die Rück-R. In der Breite die R mit den M vor dem 1. Pfeil beginnen, den MS [= 2 M] zwischen den Pfeilen fortl. str., enden mit den M nach dem 2. Pfeil. In der Höhe die 1. – 3. R 1x str., dann die 2. und 3. R stets wdh.

Halbpatentmuster B [Ärmel]: Nach Strickschrift B auf S. 60 str. Die Zahlen re außen bezeichnen die Hin-R., li außen die Rück-R. Die Strickschrift zeigt den Ärmel für Größe 36 bis 40 in der ganzen Breite, für Größe 42/44 die M zwischen den einfachen Pfeilen jeweils 2x str. Der Doppelpfeil zeigt auf die Mitte. Ab der 7. R sind beids. die betonten Ärmelzunahmen eingezeichnet. Diese nach der 48. R noch 11x folgerichtig wdh. In der Mitte sind die Ab- und Zunahmen für das eingestrickte Musterdreieck eingezeichnet. Hierbei werden in der 45. R 2 M in der Mitte abgenommen, damit das Halbpatentmuster wieder folgerichtig weiterläuft. In der Höhe die 1. – 48. R 1x str., dann die 47. und 48. R fortl. wdh.

Betonte Zunahmen: Am R-Anfang nach der Rand-M, am R-Ende vor der Rand-M je 1 M re verschränkt aus dem Querfaden zun.

Maschenprobe: 18,5 M und 32 R Halbpatentmuster mit Nd. Nr. 6 = 10 x 10 cm.

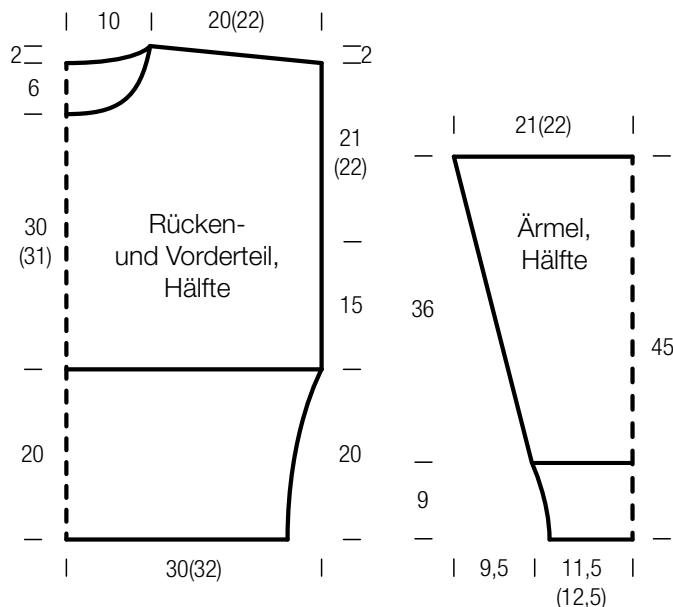
Rückenteil: 113 (121) M mit Nd. Nr. 4 anschlagen. Zunächst 1 Rück-R li M str. Dann für den hohen Bund 20 cm = 58 R Rippen str., dabei in der 1. Hin-R nach der Rand-M mit 1 M re beginnen, am R-Ende vor der Rand-M mit 1 M re enden. Anschließend im Halbpatentmuster A mit Nd. Nr. 6 weiterarb. Nach 15 cm = 48 R ab Bundende beids. den Beginn der Armausschnitte markieren und wieder gerade weiterstr. In 21 (22) cm = 68 (70) R Armausschnitthöhe beids. für die Schulter-schrägungen 12 (14) M abk., dann in jeder 2. R noch 2x je 13 (14) M abk. **Gleichzeitig mit der 1. Schulterabnahme** für den runden Halsausschnitt die mittl. 29 M abk. und beide Seiten getrennt weiterstr. Am inneren Rand für die weitere Rundung

in der 2. R noch 1x 4 M abk. Nach der letzten Schulterabnahme sind die M der einen Seite aufgebraucht. Die andere Seite gegengleich beenden.

Vorderteil: Wie das Rückenteil str., jedoch mit tieferem Halsausschnitt. **Dafür bereits in 15 (16) cm = 48 (50) R Armausschnitthöhe** die mittl. 9 M abk. und beide Seiten getrennt weiterstr. Am inneren Rand für die weitere Rundung in jeder 2. R 1x 4 M, 1x 3 M, 1x 2 M, 2x je 1 M abk., dann in jeder 4. R noch 3x je 1 M abk. Die Schulter am äußeren Rand in gleicher Höhe wie am Rückenteil schrägen. Die andere Seite gegengleich beenden.

Ärmel: 45 (49) M mit Nd. Nr. 4 anschlagen. Zunächst 1 Rück-R li M str. Dann für den Bund 9 cm = 28 R Rippen str., dabei in der 1. Hin-R nach der Rand-M mit 1 M re beginnen, am R-Ende vor der Rand-M mit 1 M re enden. Anschließend im Halbpatentmuster B in der beschriebenen Einteilung mit Nd. Nr. 6 weiterarb. Beids. für die Schrägungen in der 7. R ab Bundende wie gezeichnet 1 M betont zun., dann in jeder 6. R noch 17x je 1 M betont zun. [davon sind die ersten 6 Zunahmen noch eingezeichnet]. Nach der 48. R ab Bundende sind 57 (61) M auf der Nd. Dann wie beschrieben weiterstr. und die Zunahmen für die Schrägungen beids. fortsetzen. Nach 36 cm = 116 R ab Bundende alle 79 (83) M locker abk., wie sie erscheinen.

Ausarbeiten: Teile spannen, anfeuchten und trocknen lassen. Nähte schließen, die Seitennähte jeweils bis zur Markierung. Nun den Halsausschnitttrand mit der Häkeln. Nr. 4 mit 1 Rd fe M umhäkeln. Dann mit der Rundnd. Nr. 4 aus diesen M 94 M auffassen. Für die doppelte Blende 6,5 cm Rippen in Rd str. Dann die M locker abk., wie sie erscheinen. Blende zur Hälfte nach innen umlegen und gegennähen. Den Blendenansatz mit der Häkeln. Nr. 4 mit 1 Rd Kettm überhäkeln. Ärmel einsetzen.

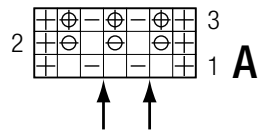
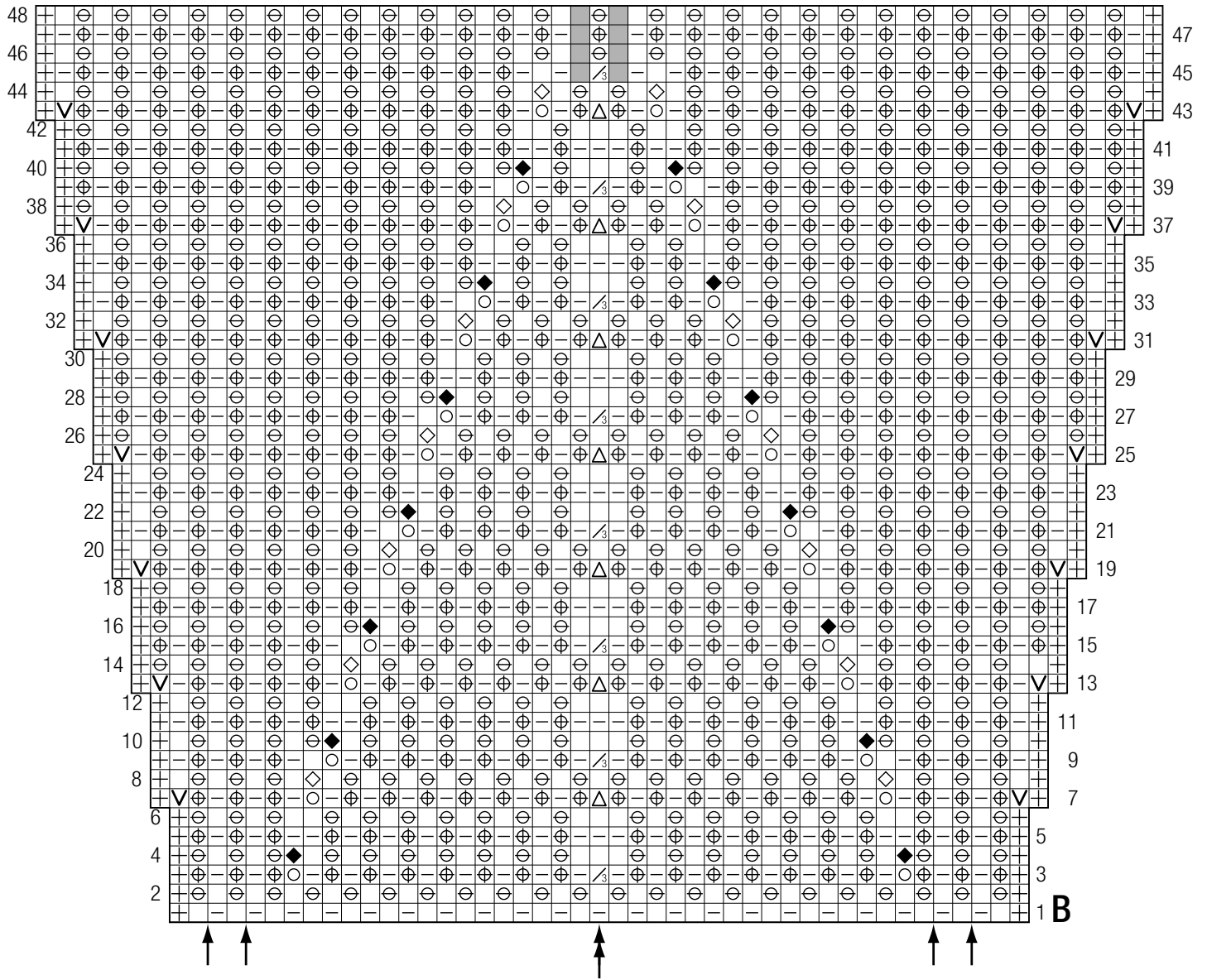


PULLI · FOURSEASON

Modell 01 – Linea Pura 14



Strickschriften A und B



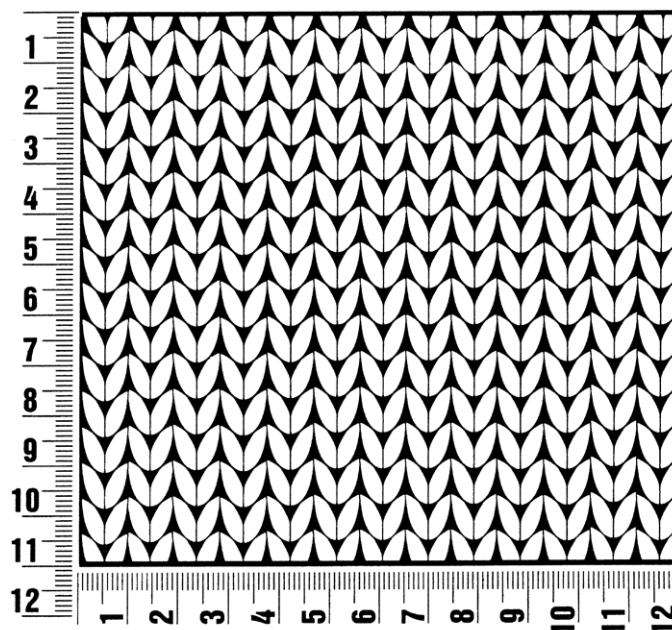
Zeichenerklärung:

- = Rand-M im Knötchenrand
- = 1 M re
- = 1 M li
- = 1 M mit 1 U li abh.
- = M und U re zus.-str.
- = 1 U
- = 1 M re verschränkt
- = 1 M li verschränkt
- = 3 M re zus.-str. [M und U = 1 M]
- = 3 M li zus.-str.
- = 1 M re verschränkt aus dem Querfaden herausstr.
- = keine M, dient nur der zeichnerischen Darstellung und wird beim Str. einfach übergangen

Maschenprobe

Machen Sie eine Maschenprobe! Stricken Sie dafür ein 12 x 12 cm großes Stück im Muster Ihres ausgesuchten Modells. Danach zählen Sie Maschen und Reihen im Bereich 10 x 10 cm aus. Sind es weniger Maschen als in der Anleitung angegeben: Stricken Sie fester oder nehmen Sie dünnere Nadeln (1/2 bis ganze Nadelstärke). Haben Sie mehr Maschen gezählt: Versuchen Sie, lockerer zu stricken beziehungsweise nehmen Sie dickere Nadeln.

Bitte beachten Sie: Strickarbeiten fallen unterschiedlich aus. Daher sind die Maschenproben-Angaben auf den Bänderolen der Wolle nicht als verbindlich anzusehen. Außerdem werden diese immer auf der Basis glatt rechts erstellt. Für eine perfekte Arbeit ist daher die Maschenprobe im gewünschten Muster ein Muss. Damit Ihr Wunschmodell nicht nur schön aussieht, sondern auch passt!



Abkürzungen

abgehob. = abgehoben
abh. = abheben
abk. = abketten
abn. = abnehmen
arb. = arbeiten
abw. = abwechselnd
beids. = beidseitig

Fb. = Farbe
fe M = feste Masche
folg. = folgende
Kettm = Kettmasche
Lftm = Luftmasche
li = links
lt. = laut

M = Masche
mittl. = mittleren
R = Reihe
Rd = Runde
re = rechts
restl. = restliche
Stb = Stäbchen

str. = stricken
U = Umschlag
wdh. = wiederholen
zun. = zunehmen
zusstr. = zusammenstricken

Impressum

Herausgeber: Lana Grossa GmbH, Gaimersheim, www.lanagrossa.de

Fotograf: Cathleen Wolf, www.cathleenwolf.com