



www.lanagrossa.de

CARDIGAN · BINGO

Modell 18 aus Merino Edition

CARDIGAN · BINGO

Modell 18 aus Merino Edition



www.lanagrossa.de

Größe 36/38 (40/42 - 44/46 - 48/50). Die Angaben für Größe 40/42, 44/46 und 48/50 stehen in Klammern nacheinander, jeweils getrennt durch Gedankenstriche. Steht nur eine Angabe, so gilt sie für alle Größen

Material: Lana Grossa-Qualität „Bingo“ (100% Schurwolle, LL = ca. 80 m/50 g); **700 (750 - 850 - 950) g Anthrazit (Fb 4)** und **150 (200 - 200 - 200) g Dunkelgrau meliert (Fb 120)**; Stricknadeln Nr. 5,5 und eine Häkelnadel Nr. 4,5; ein Knopf (Union Knopf Art. 452931, Fb 78)

Rippenmuster: 1 M re, 1 M li im Wechsel str.

Kraus re: Hin- und Rück-R re M.

Glatt re: Hin-R re M und Rück-R li M str.

Betonte Abnahmen 1: Am R-Anfang nach der Rand-M 3 M re, 2 M re zus.-str. Am R-Ende bis zu den letzten 6 M str., 2 M re verschränkt zus.-str., 3 M re, Rand-M.

Betonte Abnahmen 2: Am R-Anfang nach der Rand-M, 1 M re, 2 M re zus.-str. Am R-Ende bis zu den letzten 4 M str., 2 M re verschränkt zus.-str., 1 M re, Rand-M.

Betonte Zunahmen: Am R-Anfang nach der Rand-M 1 M re, aus dem Querfaden zur folg. M 1 M re verschränkt herausstr. Am R-Ende bis zu den letzten 2 M str., aus dem Querfaden zur folg. M 1 M re verschränkt herausstr., 1 M re, Rand-M.

Maschenproben: 16 M und 23 R glatt re = 10 x 10 cm; 16 M und 32 R kraus re = 10 x 10 cm.

Rückenteil: 86 (92 - 98 - 106) M in Dunkelgrau meliert (**Fb 120**) anschlagen und 1 Rück-R re M str. Glatt re weiterarb. In 12 cm Gesamthöhe kraus re in Anthrazit (**Fb 4**) weiterarb. Für die Hüftschräge in der folg. 11. R 1x 1 M beids. abn., dann in jeder 8. R 7x 1 M beids. abn., dabei betonte Abnahmen 1 arb. = 70 (76 - 82 - 90) M. In 40 (39 - 38 - 37) cm Gesamthöhe für die Seitenschräge 1x 1 M beids. zun., dann in der folg. 16. R 1x 1 M und in der folg. 14. R 1x 1 M beids. zun., dabei betonte Zunahmen arb. = 76 (82 - 88 - 96) M. In 54 (53 - 52 - 51) cm Gesamthöhe für die Armausschnitte beids. 1x 3 (4 - 5 - 6) M abk., dann in jeder 2. R 1x 2 M abk., in jeder 4. R 3x 1 M beids. abn., dabei betonte Abnahmen 2 arb. = 60 (64 - 68 - 74) M. In 20 (21 - 22 - 23) cm Armausschnitthöhe für die Schulterschräge 1x 4 (4 - 5 - 5) M beids. abk., dann in jeder 2. R 3x 4 M (1x 4 M und 2x 5 M - 3x 5 M - 3x 6 M) beids. abk. In 76 cm Gesamthöhe die restl. 28 M in einer Rück-R gerade abk.

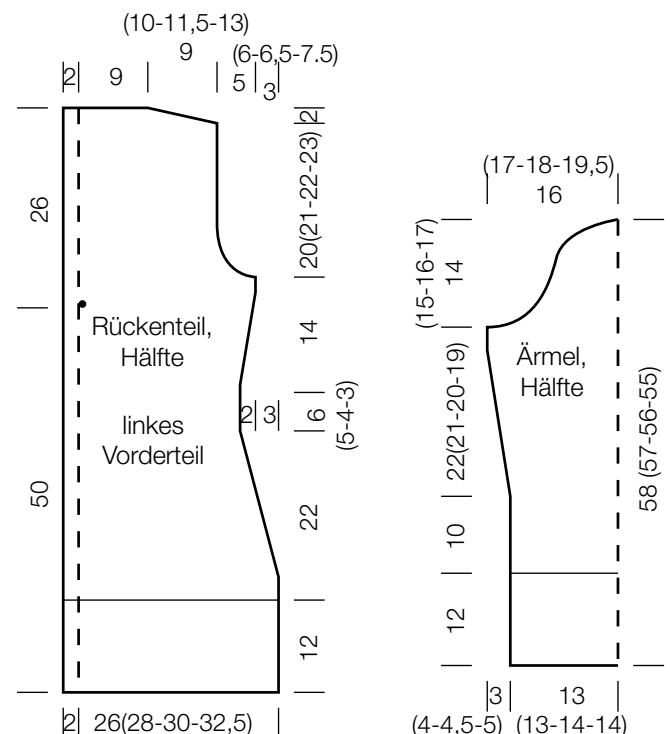
Linkes Vorderteil: 48 (51 - 54 - 58) M in Dunkelgrau meliert (**Fb 120**) anschlagen und 1 Rück-R re M str. Glatt re weiterarb., dabei am Verschlussrand (= linker Rand) im Rippenmuster str., dafür die M wie folgt einteilen (= Hin-R): Rand-M, 42 (45 - 48 - 52) M re, 1 M li, 1 M re, 1 M li, 1 M re, Rand-M. Die Rand-M in Hin-R re, in Rück-R li str. In der Rück-R die M str. wie sie erscheinen. In 12 cm Gesamthöhe über alle M kraus re

in Anthrazit (**Fb 4**) weiterarb., dabei die linken M am Verschlussrand abn.: Rand-M, 41 (44 - 47 - 51) M re, 2x 2 M re zus.-str., 1 M re, Rand-M = 46 (49 - 52 - 56) M. Die Hüft- und Seitenschräge, den Armausschnitt und die Schulterschräge am re Rand wie beim Rückenteil beschrieben arb. In 76 cm Gesamthöhe die restl. 17 M in einer Rück-R gerade abk.

Rechtes Vorderteil: Wie li Vorderteil, jedoch gegengleich arb. In ca. 50 cm Gesamthöhe in einer Hin-R 1 Knopfloch wie folgt arb.: Rand-M, 1 M re, 2 M abk., restl. M re str. In der folg. Rück-R die abgek. M wieder anschlagen.

Ärmel: 44 (44 - 47 - 47) M in Dunkelgrau meliert (Fb 120) anschlagen und 1 Rück-R re M str. Glatt re weiterarb. In 12 cm Gesamthöhe kraus re in Anthrazit (Fb 4) weiterarb. In 22 cm Gesamthöhe für die Ärmelschräge 1x 1 M beids. zun. = 46 (46 - 49 - 49) M, dann in jeder 14. R 4x 1 M (in jeder 12. R 5x 1 M - in jeder 10. R 6x 1 M - in jeder 6. R 8x 1 M) beids. zun., dabei betonte Zunahmen arb. = 54 (56 - 61 - 65) M. In 44 (43 - 42 - 41) cm Gesamthöhe für die Armkugel 1x 3 (4 - 5 - 6) M beids. abk., in der folg. 2. R 1x 2 M beids. abk. Weiter in jeder 2. R 3x 1 M, in jeder 4. R 6x (7x - 8x - 8x) 1 M, wieder in jeder 2. R 4x (4x - 4x - 5x) 1 M beids. abn., dabei betonte Abnahmen 2 arb. In der folg. 2. R 1x 2 M beids. abk., dann die restl. 14 (12 - 13 - 13) M abk. Den 2. Ärmel ebenso arb.

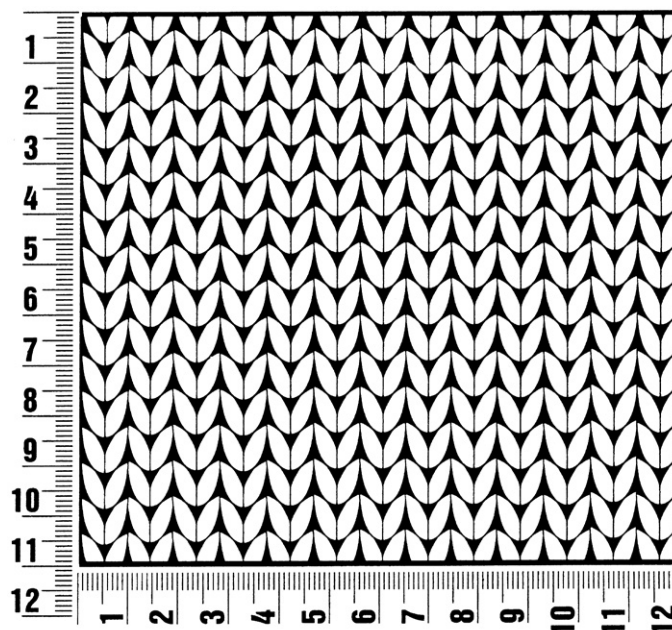
Ausarbeiten: Teile spannen, anfeuchten und trocknen lassen. Schulternähte schließen. Ärmel einsetzen. Seiten- und Ärmelnähte schließen. Den Cardigan ringsherum mit 1 Rd Krebs-M behäkeln. Knopf annähen.



Maschenprobe

Machen Sie eine Maschenprobe! Stricken Sie dafür ein 12 x 12 cm großes Stück im Muster Ihres ausgesuchten Modells. Danach zählen Sie Maschen und Reihen im Bereich 10 x 10 cm aus. Sind es weniger Maschen als in der Anleitung angegeben: Stricken Sie fester oder nehmen Sie dünnere Nadeln (1/2 bis ganze Nadelstärke). Haben Sie mehr Maschen gezählt: Versuchen Sie, lockerer zu stricken beziehungsweise nehmen Sie dickere Nadeln.

Bitte beachten Sie: Strickarbeiten fallen unterschiedlich aus. Daher sind die Maschenproben-Angaben auf den Bänderolen der Wolle nicht als verbindlich anzusehen. Außerdem werden diese immer auf der Basis glatt rechts erstellt. Für eine perfekte Arbeit ist daher die Maschenprobe im gewünschten Muster ein Muss. Damit Ihr Wunschmodell nicht nur schön aussieht, sondern auch passt!



Abkürzungen

M = Masche • **R** = Reihe • **Rd** = Runde • **U** = Umschlag • **Fb** = Farbe • **lt.** = laut • **li** = links • **re** = rechts • **str.** = stricken
zus.-str. = zusammenstricken • **arb.** = arbeiten • **abk.** = abketten • **abn.** = abnehmen • **zun.** = zunehmen • **abh.** = abheben
wdh. = wiederholen • **beids.** = beidseitig • **mittl.** = mittleren • **folg.** = folgende • **restl.** = restliche • **Stb** = Stäbchen
Luftm = Luftmasche • **Kettm** = Kettmasche • **fe M** = feste Masche

Impressum

Herausgeber: Lana Grossa GmbH, Gaimersheim, www.lanagrossa.de

Fotograf: Olaf Szczepaniak