



[www.lanagrossa.de](http://www.lanagrossa.de)

# PULLUNDER · BINGO

Modell 35 – Merino Edition 02

# PULLUNDER · BINGO

## Modell 35 – Merino Edition 02



**Größe:** 36/38 (40/42 - 44/46 - 48/50). Die Angaben für Größe 40/42, 44/46 und 48/50 stehen in Klammern nacheinander, jeweils getrennt durch Gedankenstriche. Steht nur eine Angabe, so gilt sie für alle Größen.

**Material:** Lana Grossa-Qualität „Bingo“ (100% Schurwolle, LL = ca. 80 m/50 g); **400 (450 - 500 - 550) g** Dunkelbraun (**Fb 731**); Stricknadeln Nr. 4,5 und 5,5, eine 40 cm lange Rundstricknadel Nr. 4,5

**Bundmuster:** (mit Nd. Nr. 4,5) 2 M re, 2 M li im Wechsel str. Die M-Aufteilung ist nachfolg. in der Anleitung beschrieben.

**Glatt re:** (mit Nd. Nr. 5,5) Hin-R re M und Rück-R li M str.

**Maschenprobe:** 16 M und 23 R glatt re mit Nd. Nr. 5,5 = 10 x 10 cm

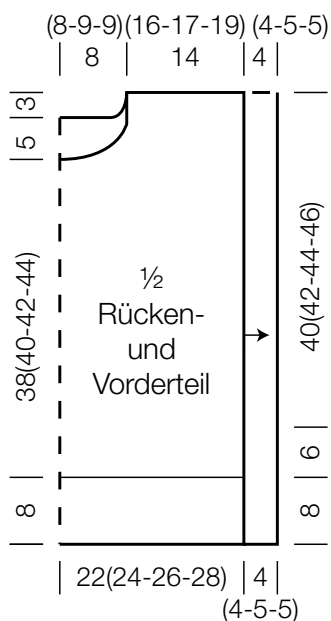
**Rückenteil:** 72 (76 - 84 - 92) M mit Nd. Nr. 4,5 anschlagen und das Bundmuster mit 1 Rück-R beginnen: Rand-M, \* 2 M li, 2 M re, ab \* fortl. wdh., enden mit 2 M li, Rand-M. Nach 8 cm Bundmuster zu Nd. Nr. 5,5 wechseln und glatt re str., dabei in der 1. R nur für Größe 40/42 beids. 1 M zun. = 72 (78 - 84 - 92) M. Für den Halsausschnitt in 51 (53 - 55 - 57) cm Gesamthöhe die mittleren 18 (18 - 20 - 20) M abk. und beide Seiten getrennt beenden. Für die Ausschnitttrundung in jeder 2. R 1x2 und 1x1 M abn. und in 54 (56 - 58 - 60) cm Gesamthöhe die 24 (27 - 29 - 33) Schulter-M abk.

**Vorderteil:** Wie das Rückenteil, für den tieferen Halsausschnitt jedoch in 46 ( 48 - 50 - 52) cm Gesamthöhe die mittleren 8 (8 - 10 - 10) M abk. und beide Seiten getrennt beenden. Für die Ausschnitttrundung in jeder 2. R 1x3, 1x2 und 3x1 M abn. In 54 (56 - 58 - 60) cm Gesamthöhe die 24 (27 - 29 - 33) Schulter-M abk.

**Ausarbeiten:** Teile spannen, anfeuchten und trocknen lassen. Schulternähte schließen. Für die Ausschnittblende 76 (76 - 80 - 80) M mit Rundstricknd. Nr. 4,5 auffassen und in Rd im Bundmuster str. Nach 4 (4 - 5 - 5) cm die M abk. wie sie erscheinen. Für die Seitenblende von M-Anschlag bis Schulter je 90 (94 - 98 - 102) M mit Nd. Nr. 4,5 auffassen – also aus Rücken- und Vorderteil zus. 180 (188 - 196 - 204) M mit kleinerer Nd-Stärke auffassen. Das Bundmuster mit 1 Rück-R beginnen: Rand-M, \* 2 M li, 2 M re, ab \* fortl. wdh., enden mit 2 M li, Rand-M. Nach 4 (4 - 5 - 5) cm die M abk. wie sie erscheinen. Die Seiten ca. 14 cm oder nach Wunsch schließen.

**TIPP 1:** Beim Auffassen der M im Schulterbereich weniger M auffassen, damit sich eine leichte Schulterrundung ergibt.

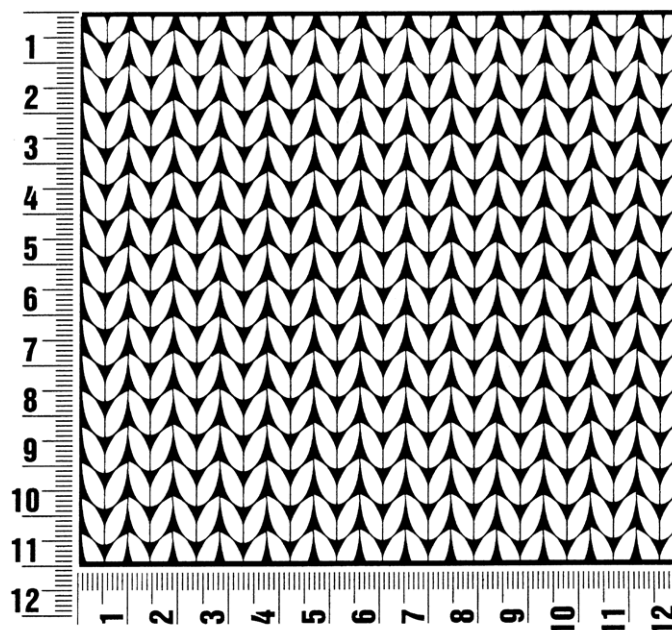
**TIPP 2:** Die M aus der 1. Bundmuster-M bzw. der 1. Grundmuster-M auffassen, dabei durch beide M-Glieder stechen, so wird die Kante besonders schön.



## Maschenprobe

Machen Sie eine Maschenprobe! Stricken Sie dafür ein 12 x 12 cm großes Stück im Muster Ihres ausgesuchten Modells. Danach zählen Sie Maschen und Reihen im Bereich 10 x 10 cm aus. Sind es weniger Maschen als in der Anleitung angegeben: Stricken Sie fester oder nehmen Sie dünnere Nadeln (1/2 bis ganze Nadelstärke). Haben Sie mehr Maschen gezählt: Versuchen Sie, lockerer zu stricken beziehungsweise nehmen Sie dickere Nadeln.

**Bitte beachten Sie:** Strickarbeiten fallen unterschiedlich aus. Daher sind die Maschenproben-Angaben auf den Bänderolen der Wolle nicht als verbindlich anzusehen. Außerdem werden diese immer auf der Basis glatt rechts erstellt. Für eine perfekte Arbeit ist daher die Maschenprobe im gewünschten Muster ein Muss. Damit Ihr Wunschmodell nicht nur schön aussieht, sondern auch passt!



## Abkürzungen

**abgehob.** = abgehoben

**abh.** = abheben

**abk.** = abketten

**abn.** = abnehmen

**arb.** = arbeiten

**abw.** = abwechselnd

**beids.** = beidseitig

**Fb.** = Farbe

**fe M** = feste Masche

**folg.** = folgende

**Kettm** = Kettmasche

**Lftm** = Luftmasche

**li** = links

**lt.** = laut

**M** = Masche

**mittl.** = mittleren

**R** = Reihe

**Rd** = Runde

**re** = rechts

**restl.** = restliche

**Stb** = Stäbchen

**str.** = stricken

**U** = Umschlag

**wdh.** = wiederholen

**zun.** = zunehmen

**zusstr.** = zusammenstricken

### Impressum

**Herausgeber:** Lana Grossa GmbH, Gaimersheim, [www.lanagrossa.de](http://www.lanagrossa.de)

**Fotograf:** Olaf Szczepaniak