

LANA GROSSA



© Lana Grossa GmbH

Modell 02 – Decken & Plaids Flyer

DECKE
BRIGITTE NO. 2

DECKE · BRIGITTE NO. 2

Modell 02 – Decken & Plaids Flyer



Größe: ca. 174 x 112 cm (L x B)

Material: Lana Grossa-Qualität „**Brigitte No. 2**“ (47 % (Baby) Alpaka, 45 % Baumwolle, 8 % Schurwolle (Merino), LL = ca. 140 m/50 g); ca. **700 g** Sandgelb (**Fb. 37**); 1 Rundstricknadel Nr. 5, 120 cm lang.

Knötchenrand: Die 1. M jeder R wie zum Rechtsstr. abh. Die letzte M jeder R re str. **Hinweis:** Beide Ränder mit Knötchenrand arbeiten!

Kraus re: In Hin- und Rück-R re M str.

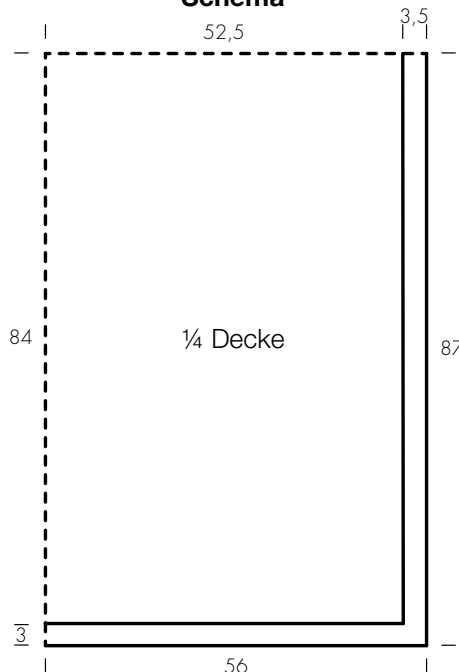
Zackenlochmuster: Nach der Strickschrift str. Die Zahlen re außen bezeichnen die Hin-R. In den Rück-R die M und U re bzw. zeichengemäß str., siehe Zeichenerklärung. In der Breite die R mit den M vor dem 1. Pfeil beginnen, den MS [= 12 M] zwischen den Pfeilen fortl. str., enden mit den M nach dem 2. Pfeil. In der Höhe die 1. – 48. R 1x str., dann diese 48 R fortl. wdth., mit der 49. – 58. R enden.

Maschenprobe: 16,5 M und 23,5 R Zackenlochmuster mit Nd. Nr. 5 gestrickt = 10 x 10 cm.

Ausführung: 185 M mit der Rundnd. anschlagen. Für die Blende 3 cm = 10 R kraus re str. Dann im Zackenlochmuster weiterarb., dabei den MS zwischen den Pfeilen 13x ausführen. In der Höhe nach der 48. R ab Beginn des Zackenlochmusters diese 48 R noch 7x wdth. = insgesamt 384 R, dann noch 1x die 49. – 58. R anfügen. So sind 168 cm = 394 R im Zackenlochmuster gestr. Dann für die Abschlussblende noch 3 cm = 10 R kraus re str. Dann die M locker abk.

Ausarbeiten: Teil spannen, anfeuchten und trocknen lassen. Alle Fäden sorgfältig auf der Rückseite vernähen.

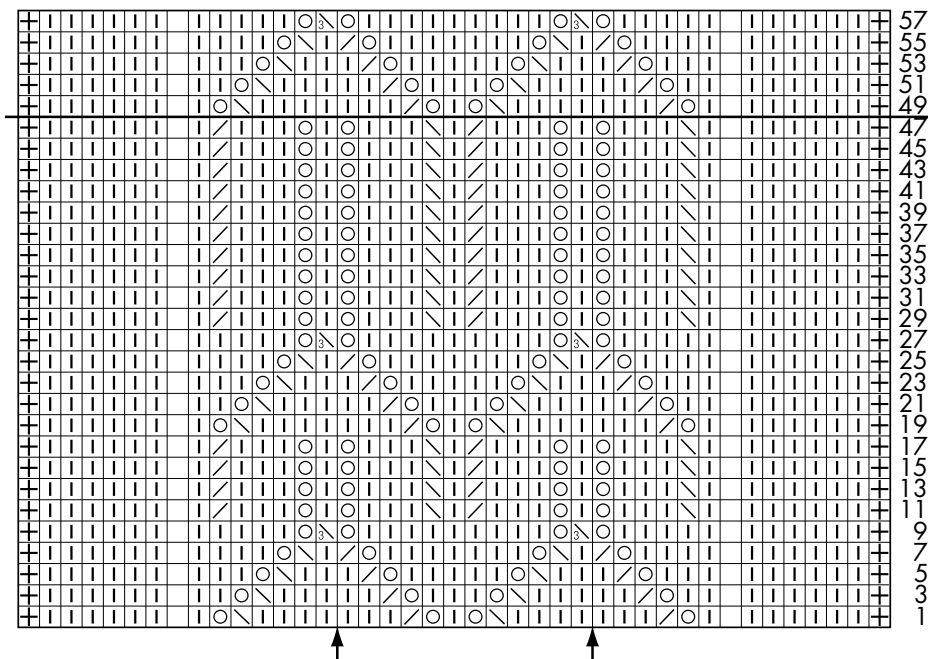
Schema



Zeichenerklärung:

- ⊞ = Rand-M im Knötchenrand
- = 1 M re
- ⊞ = 1 M kraus re: in Hin- und Rück-R re str.
- = 1 U
- ▧ = 2 M re zus.-str
- ▨ = 2 M überzogen zus.-str.: 1 M wie zum Rechtsstr. abh., die folg. M re str., dann die abgehobene M darüber ziehen
- ▩ = 3 M überzogen zus.-str.: 1 M wie zum Rechtsstr. abh., die folg. 2 M re zus.-str., dann die abgehobene M darüber ziehen

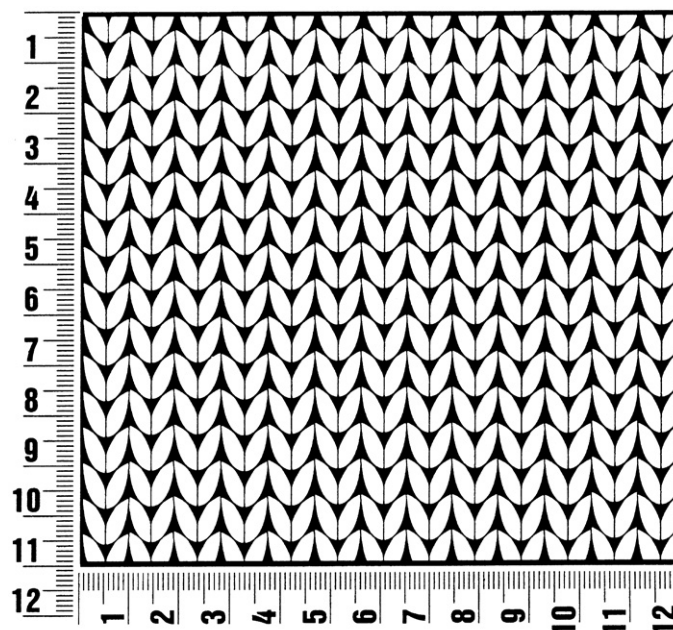
Strickschrift



Maschenprobe

Machen Sie eine unbedingt zu allererst eine Maschenprobe! Stricken Sie dafür ein ca. 12 x 12 cm großes Stück in Garn und Muster ihres ausgesuchten Modells. Danach zählen Sie ihre Maschenanzahl in der Breite von 10 cm und die Reihenanzahl in der Höhe von 10 cm. Haben Sie weniger Maschen als in der Anleitung angegeben, versuchen Sie entweder fester zu stricken oder nehmen Sie dünnere Nadeln bis sie auf dieselbe Anzahl wie in der Anleitung kommen. Haben Sie mehr Maschen, dann versuchen Sie lockerer zu stricken oder nehmen entsprechend dickere Nadeln bis es passt.

Bitte beachten Sie: Die Angaben zu Maschenprobe und Nadelstärke auf der Banderole des Knäuels sind für die Anfertigung eines der Modelle in diesem Heft nicht verbindlich, sie werden auf der Basis glatt rechts erstellt. Für eine perfekte Arbeit ist daher die Maschenprobe im gewünschten Muster ein Muss, damit Ihr Wunschmodell nicht nur schön aussieht, sondern auch passt!



Abkürzungen

abk = abketten

abn = abnehmen

beids = beidseitig

ca. = circa

cm = Zentimeter

D-Stb = Doppelstäbchen

Fb = Farbnummer

fe-M = feste M

folg = folgende

g = Gramm

Hinr = Hinreihe

Kett-M = Kettmasche

Krebs-M = Krebsmasche

li = links

LL = Lauflänge

Luft-M = Luftmasche

m = Meter

M = Masche

Nd = Nadel

Nr = Nummer

R = Reihe

Rand-M = Randmasche

Rd = Runde

re = rechts

Rückr = Rückreihe

Stb = Stäbchen

str = stricken

U = Umschlag

usw. = und so weiter

verschr = verschränkt

wdh = wiederholen

zun = zunehmen

zus-str = zusammenstricken

Impressum

Herausgeber: Lana Grossa GmbH, Gaimersheim, www.lana-grossa.de

Fotograf: Herz & Blut – Jules Villbrandt