

LANA GROSSA



© Lana Grossa GmbH

Modell 39 – Classici 23

**PULLOVER
COOL MERINO**

PULLOVER · COOL MERINO

Modell 39 – Classici 23



Größe 36/38, 40/42 und 44

Die Angaben für Größe 40/42 und 44 stehen in Klammern. Ist nur eine Angabe gemacht, gilt diese für alle Größen.

Material: Lana Grossa **Cool Merino** (90% Schurwolle (Merino), 10% Polyamid, Lauflänge 150 m/50 g), **500 (550 – 600) g Rosa (Fb 10)**; Stricknadeln Nr. 5 und 6, 1 Rundstricknadel Nr. 6, 40 cm lang, 2 Maschenmarkierer, 1 Sicherheitsnadel und 1 Strickmühle von PRYM.

Rippenmuster: 1 M re, 1 M li im Wechsel.

Glatt re: Hinr re, Rückr li.

Glatt li: Hinr li, Rückr re.

Kettenrandm: **Hinr:** Die 1. M re verschränkt str., die letzte M wie zum Linksstr. abh., dabei den Faden hinter der Arbeit führen. **Rückr:** Die 1. M li verschränkt str., die letzte M wie zum Linksstr. abh., dabei den Faden vor der Arbeit führen.

Doppelte Randm: **Hinr:** Am Anfang der R die 1. M wie zum Linksstr. abh., dabei den Faden hinter der Arbeit führen und fest anziehen, 1 M re str. Am Ende der R die vorletzte M re str., die letzte M wie zum Linksstr. abh., dabei den Faden hinter der Arbeit führen. **Rückr:** Am Anfang der R die 1. M li str., die folg. M wie zum Linksstr. abh., dabei den Faden vor der Arbeit führen und fest anziehen. Am Ende der R die vorletzte M wie zum Linksstr. abh., dabei den Faden vor der Arbeit führen, die letzte M li str.

Betonte Zunahmen: **Rechter Rand:** Doppelte Randm, 1 M glatt li, 4 M glatt re, aus dem Querfaden zur folg. M 1 M re verschränkt herausstr. **Linker Rand:** Aus dem Querfaden zur folg. M 1 M re verschränkt herausstr., 4 M glatt re, 1 M glatt li, doppelte Randm.

Maschenprobe: Glatt re mit Nadeln Nr. 6: 16 M und 24 R = 10 x 10 cm.

Rückenteil: 98 (104 – 110) M über 2 Nadelspitzen Nr. 5 anschlagen. Eine Nadelspitze aus den M nehmen und 1 Rückr im Rippenmuster str. Randm als Kettenrandm str. Glatt re 8 cm str., dann 1 Rückr Rippenmuster und 1 Hinr re. Mit Nadeln Nr. 6 glatt re weiterstr. In 44 (43 – 42) cm Gesamthöhe für die Armausschnitte wie folgt arb.: Aus der 1. M 2 M herausstr., = 1 M re, 1 M re verschränkt, aus dem Querfaden zur folg. M 1 M li verschränkt zun., 96 (102 – 108) M glatt re, aus dem Querfaden zur folg. M 1 M li verschränkt zun., aus der letzten M 2 M herausstr., = 1 M re, 1 M re verschränkt = 102 (108 – 114) M. Von nun an beids. doppelte Randm, 1 M glatt li str., restl. M glatt re. Für die Schräge am Armausschnitt in der 7. R 1 x 1 M beids. zun., dann in jeder 6. R 7 x 1 M beids. zun., dabei betonte Zunahmen arb. = 118 (124 – 130) M. In 68 cm Gesamthöhe für die Schulterschräge 1 x 5 M beids. abk., dann in jeder 2. R 6 x 5 M und 1 x 6 M (in jeder 2. R 3 x 5 M und 4 x 6 M – in jeder 2. R 7 x 6 M) beids. abk. In 74 cm Gesamthöhe die restl. 36 M abk.

Vorderteil: Zuerst die Taschenrückwand arb. Hierfür 50 M mit Nadeln Nr. 6 anschlagen und 7 cm glatt re str., dann M stilllegen. Für das Vorderteil 98 (104 – 110) M über 2 Nadelspitzen Nr. 5 anschlagen. Eine Nadelspitze aus den M nehmen und 1 Rückr im Rippenmuster str. Randm als Kettenrandm str. Glatt re 8 cm str., dann 1 Rückr Rippenmuster und 1 Hinr re. Mit Nadeln Nr. 6 glatt re weiterstr. Für die Kängurutasche über die mittl. 50 M weiterarb., die je 24 (27 – 30) M beids. davon stilllegen. Kängurutasche: Aus der 1. M 2 M herausstr., = 1 M re, 1 M re verschränkt, aus dem Querfaden zur folg. M 1 M li verschränkt zun., 48 M glatt re, aus dem Querfaden zur folg. M 1 M li verschränkt zun., aus der letzten M 2 M herausstr., = 1 M re, 1 M re verschränkt = 54 M. Von nun an beids. doppelte Randm, 1 M glatt li str., restl. M glatt re. Nach 20 cm M stilllegen. Nun die zuvor stillgelegten je 24 (27 – 30) M wieder in Arbeit nehmen und die 50 M der Taschenrückwand dazwischen einfügen = 98 (104 – 110) M. Glatt re str. Nach 20 cm die M der Kängurutasche mit den M der Taschenrückwand wie folgt zusstr.: Kettenrandm, 23 (26 – 29) M glatt re, die doppelten Randm der Kängurutasche mit der 1. M der Taschenrückwand re zusstr., die folg. li und re M der Kängurutasche mit der 2. M der Taschenrückwand re zusstr., danach 46 x 1 M der Kängurutasche mit 1 M der Taschenrückwand re zusstr., die folg. re und li M der Kängurutasche mit der vorletzten M der Taschenrückwand re zusstr., die doppelten Randm der Kängurutasche mit der letzten M der Taschenrückwand re zusstr., 23 (26 – 29) M glatt re, Kettenrandm. Über alle M glatt re weiterarb. Armausschnittschrägen und Schulterschrägen wie beim Rückenteil arb. In 68 cm Gesamthöhe für den Halsausschnitt die mittl. 18 M abk., dann in jeder 2. R 1 x 3 M, 2 x 2 M und 2 x 1 M abk.

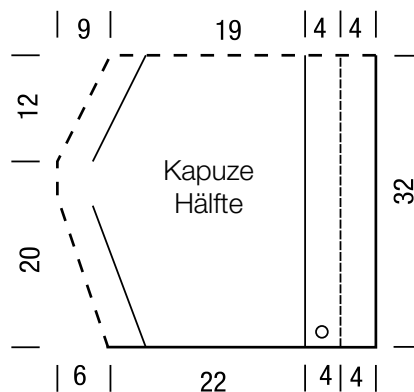
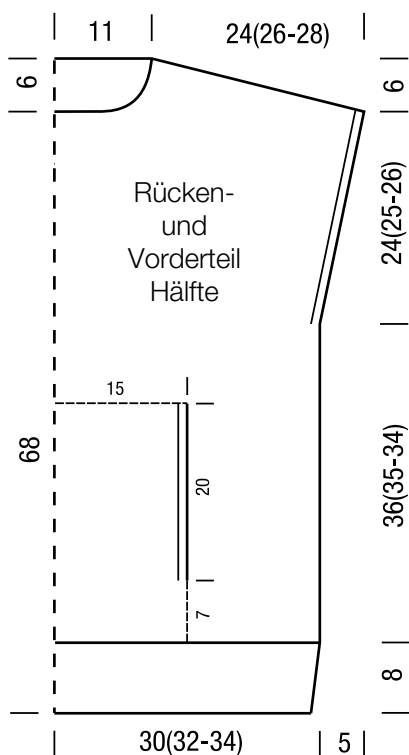
Kapuze: 100 M mit Nadeln Nr. 6 anschlagen und 1 Rückr linke M str. In der folg. Hinr M wie folgt einteilen: Kettenrandm, 14 M glatt re, 1 M glatt li, 27 M glatt re, Markierung setzen, 14 M re, Markierung setzen, 27 M glatt re, 1 M glatt li, 14 M glatt re, Kettenrandm. Für die Kopfweite in der 3. R vor der 1. Markierung und nach der 2. Markierung je 1 M re verschränkt aus dem Querfaden zun. Diese Zunahmen in jeder 4. R noch 9 x wdh. = 120 M. **Gleichzeitig** in der 5. R ab Anschlag 2 Knopflöcher für den Kordeldurchzug wie folgt einstr.: (= Hinr) Kettenrandm, 8 M re, 2 M re zusstr., 1 U, 1 einfacher Überzug (= 1 M re abh., die folg. M re str., dann die abgeh. M überziehen), restl. M bis zu den letzten 13 M in der gegebenen Einteilung str., dann 2 M re zusstr., 1 U, 1 einfacher Überzug, 8 M re, Kettenrandm. In der folg. Rückr aus jedem U 1 M li und 1 M li verschränkt herausstr. In 20 cm Gesamthöhe für die Kopfform vor der 1. Markierung 1 einfachen Überzug (= 1 M re abh., die folg. M re str., dann die abgeh. M überziehen) arb. und nach der 2. Markierung 2 M re zusstr. Diese Abnahmen in jeder 2. R noch 13 x wdh. = 92 M. In 32 cm Gesamthöhe Kapuze in 2 Hälften teilen. Beide Hälften links auf links legen, dann von der Außenseite her die M der 1. Hälfte mit den entsprechenden M der 2. Hälfte im Maschenstich miteinander verbinden. Kapuzenrand 4 cm nach innen umschlagen und annähen.

PULLOVER · COOL MERINO



Modell 39 – Classici 23

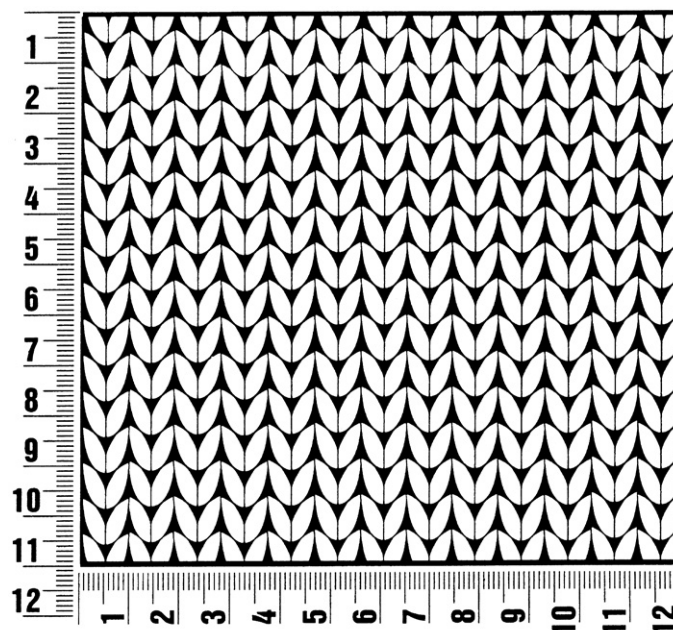
Fertigstellen: Teile spannen, anfeuchten und trocknen lassen. Anschlagrand der Taschenrückwand in 8 cm Gesamthöhe auf der Rückseite des Vorderteils annähen. Schulter- und Seitennähte schließen. Kapuze so in den Halsausschnitt einnähen, dass die Kapuzenränder in der vorderen Mitte aneinanderstoßen. Mit der Strickmühle eine Kordel von ca. 120 cm Länge anfertigen. Kordel mit Hilfe einer Sicherheitsnadel durch die Knopflöcher am Kapuzenrand einziehen. Kordelenden verknoten.



Maschenprobe

Machen Sie eine unbedingt zu allererst eine Maschenprobe! Stricken Sie dafür ein ca. 12 x 12 cm großes Stück in Garn und Muster ihres ausgesuchten Modells. Danach zählen Sie ihre Maschenanzahl in der Breite von 10 cm und die Reihenanzahl in der Höhe von 10 cm. Haben Sie weniger Maschen als in der Anleitung angegeben, versuchen Sie entweder fester zu stricken oder nehmen Sie dünnere Nadeln bis sie auf dieselbe Anzahl wie in der Anleitung kommen. Haben Sie mehr Maschen, dann versuchen Sie lockerer zu stricken oder nehmen entsprechend dickere Nadeln bis es passt.

Bitte beachten Sie: Die Angaben zu Maschenprobe und Nadelstärke auf der Banderole des Knäuels sind für die Anfertigung eines der Modelle in diesem Heft nicht verbindlich, sie werden auf der Basis glatt rechts erstellt. Für eine perfekte Arbeit ist daher die Maschenprobe im gewünschten Muster ein Muss, damit Ihr Wunschmodell nicht nur schön aussieht, sondern auch passt!



Abkürzungen

abk = abketten

abn = abnehmen

beids = beidseitig

ca. = circa

cm = Zentimeter

D-Stb = Doppelstäbchen

Fb = Farbnummer

fe-M = feste M

folg = folgende

g = Gramm

Hinr = Hinreihe

Kett-M = Kettmasche

Krebs-M = Krebsmasche

li = links

LL = Lauflänge

Luft-M = Luftmasche

m = Meter

M = Masche

Nd = Nadel

Nr = Nummer

R = Reihe

Rand-M = Randmasche

Rd = Runde

re = rechts

Rückr = Rückreihe

Stb = Stäbchen

str = stricken

U = Umschlag

usw. = und so weiter

verschr = verschränkt

wdh = wiederholen

zun = zunehmen

zus-str = zusammenstricken

Impressum

Herausgeber: Lana Grossa GmbH, Gaimersheim, www.lana-grossa.de

Fotograf: Yannick Schütte