

LANA GROSSA



© Lana Grossa GmbH

Modell 09 – Classici 24

**TOP
LINARTE**

TOP · LINARTE

Modell 09 – Classici 24



Größe 36/38, 40/42 und 44

Die Angaben für Größe 40/42 und 44 stehen in Klammern. Ist nur eine Angabe gemacht, gilt diese für alle Größen.

Material: Lana Grossa **Linarte** (40% Viskose, 30% Baumwolle, 20% Leinen, 10% Polyamid, Lauflänge 125 m/50 g), **300 (350 – 350) g** Hellgrün (**Fb 301**); Stricknadeln Nr. 3 und 4,5, 1 Rundstricknadel Nr. 3, 40 cm lang.

Rippenmuster: 1 M re, 1 M li im Wechsel.

Glatt re: Hinr re, Rückr li.

V-Motiv (= 21 M): Siehe Strickschrift. Sofern in der Zeichenklärung nicht anders angegeben, in den Rückr M str., wie sie erscheinen, U li str. Die 1. – 20. R 1 x arb.

Nahtrandm: Randm in Hinr re, in Rückr li str.

Betonte Abnahmen: Wenn 2 M abgenommen werden: **Rechter Rand:** Nahtrandm, 2 M re, 1 doppelter Überzug (= 1 M re abh., die folg. 2 M re zusstr., dann die abgeh. M überziehen). **Linker Rand:** 3 M re zusstr., 2 M re, Nahtrandm. Wenn 1 M abgenommen wird: **Rechter Rand:** Nahtrandm, 2 M re, 1 einfacher Überzug (= 1 M re abh., die folg. M re str., dann die abgeh. M überziehen). **Linker Rand:** 2 M re zusstr., 2 M re, Nahtrandm.

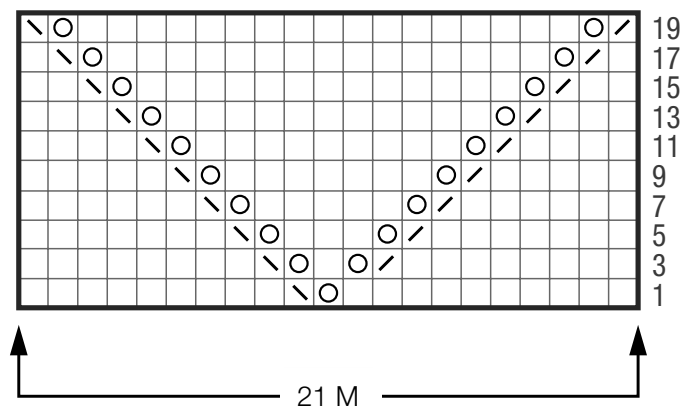
Maschenprobe: Glatt re mit Nadeln Nr. 4,5: 20 M und 27 R = 10 x 10 cm.

Rückenteil: 112 (120 – 128) M mit Nadeln Nr. 3 anschlagen. Im Rippenmuster str., dabei in der 1. R, = Rückr, M wie folgt einteilen: Nahtrandm, * 1 M li, 1 M re, ab * stets wdh., Nahtrandm. Nach 6 cm in der letzten Rückr gleichmäßig verteilt 14 M abn. = 98 (106 – 114) M. Mit Nadeln Nr. 4,5 glatt re weiterarb., Randm als Nahtrandm arb. In 34 cm Gesamthöhe für die Armausschnitte 1 x 5 M beids. abk. und in der folg. 2. R 1 x 3 M beids. abk. Danach in jeder 4. R 2 x 2 M und in jeder 2. R 4 x 1 M (in jeder 4. R 2 x 2 M und in jeder 2. R 6 x 1 M – in jeder 4. R 3 x 2 M und in jeder 2. R 6 x 1 M) beids. abn., dabei betonte Abnahmen arb. = 66 (70 – 74) M. In 21 (22 – 23) cm Armausschnitthöhe für die Schulterschräge 1 x 4 (4 – 5) M beids. abk., dann in jeder 2. R 2 x 4 M (2 x 5 M – 1 x 5 M und 1 x 6 M) beids. abk. In 55 (56 – 57) cm Gesamthöhe, **gleichzeitig mit der 1. Schulterabnahme**, für den Halsausschnitt die mittl. 34 M abk., dann in jeder 2. R 2 x 2 M abn.

Vorderteil: Grundsätzlich wie das Rückenteil arb. In 42 (43 – 44) cm Gesamthöhe das V-Motiv einstr., dafür M wie folgt einteilen: Nahtrandm, 22 (24 – 26) M glatt re, 21 M Strickschrift, 21 (23 – 25) M glatt re, Nahtrandm. Nach der 20. R Strickschrift, = in 49 (50 – 51) cm Gesamthöhe, für den Halsausschnitt die mittl. 24 M abk., dann in jeder 4. R 2 x 2 M und 1 x 1 M, dann in jeder 2. R 4 x 1 M abn., dabei stets betonte Abnahmen arb.

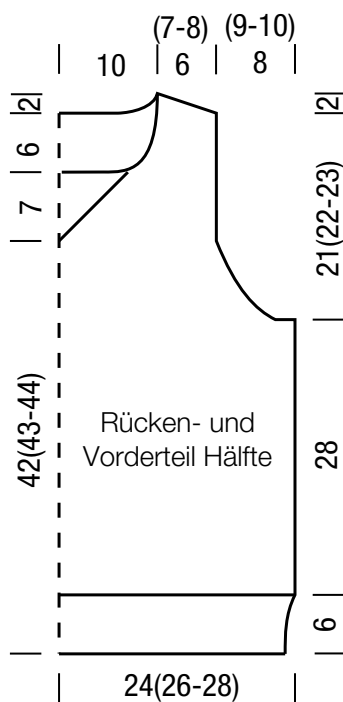
Fertigstellen: Teile spannen, anfeuchten und trocknen lassen. Schulter- und Seitennähte schließen. Aus dem Halsausschnitt 118 M auffassen. Mit Rundstricknadel Nr. 3 in Rd im Rippenmuster str. Nach 2,5 cm M abk., wie sie erscheinen. Aus den Armausschnitten je 120 (128 – 132) M auffassen. Mit Rundstricknadel Nr. 3 in Rd im Rippenmuster str. Nach 2,5 cm M abk., wie sie erscheinen.

Strickschrift



Zeichenerklärung:

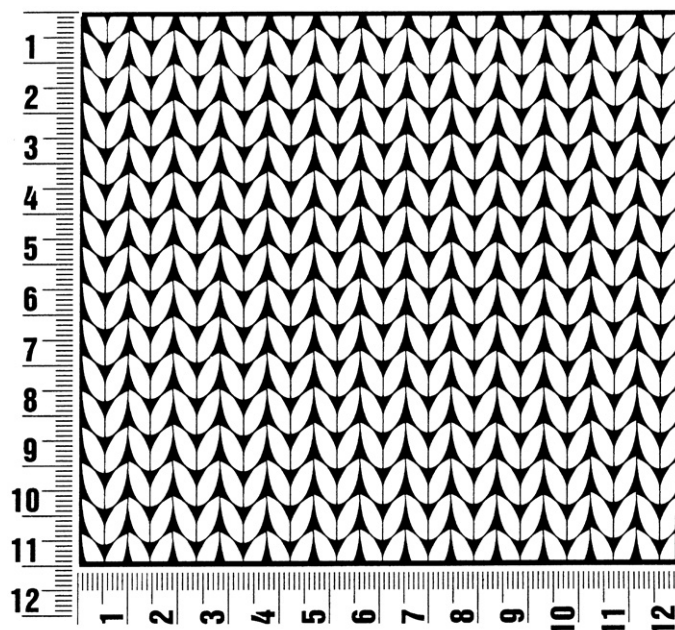
- = 1 M re
- = 1 Umschlag
- ⌘ = **Hinr:** 2 M re zusstr. **Rückr:** die M li abh., dabei den Faden vor der Arbeit führen
- ⌞ = **Hinr:** 1 einfacher Überzug (= 1 M re abh., die folg. M re str., dann die abgeh. M überziehen) **Rückr:** die M li abh., dabei den Faden vor der Arbeit führen



Maschenprobe

Machen Sie eine unbedingt zu allererst eine Maschenprobe! Stricken Sie dafür ein ca. 12 x 12 cm großes Stück in Garn und Muster ihres ausgesuchten Modells. Danach zählen Sie ihre Maschenanzahl in der Breite von 10 cm und die Reihenanzahl in der Höhe von 10 cm. Haben Sie weniger Maschen als in der Anleitung angegeben, versuchen Sie entweder fester zu stricken oder nehmen Sie dünnere Nadeln bis sie auf dieselbe Anzahl wie in der Anleitung kommen. Haben Sie mehr Maschen, dann versuchen Sie lockerer zu stricken oder nehmen entsprechend dickere Nadeln bis es passt.

Bitte beachten Sie: Die Angaben zu Maschenprobe und Nadelstärke auf der Banderole des Knäuels sind für die Anfertigung eines der Modelle in diesem Heft nicht verbindlich, sie werden auf der Basis glatt rechts erstellt. Für eine perfekte Arbeit ist daher die Maschenprobe im gewünschten Muster ein Muss, damit Ihr Wunschmodell nicht nur schön aussieht, sondern auch passt!



Abkürzungen

abk = abketten

abn = abnehmen

beids = beidseitig

ca. = circa

cm = Zentimeter

D-Stb = Doppelstäbchen

Fb = Farbnummer

fe-M = feste M

folg = folgende

g = Gramm

Hinr = Hinreihe

Kett-M = Kettmasche

Krebs-M = Krebsmasche

li = links

LL = Lauflänge

Luft-M = Luftmasche

m = Meter

M = Masche

Nd = Nadel

Nr = Nummer

R = Reihe

Rand-M = Randmasche

Rd = Runde

re = rechts

Rückr = Rückreihe

Stb = Stäbchen

str = stricken

U = Umschlag

usw. = und so weiter

verschr = verschränkt

wdh = wiederholen

zun = zunehmen

zus-str = zusammenstricken

Impressum

Herausgeber: Lana Grossa GmbH, Gaimersheim, www.lana-grossa.de

Fotograf: Yannick Schütte