



[www.lana-grossa.de](http://www.lana-grossa.de)



**PULLOVER · COOL MERINO**  
Modell 46 – Classici 21

# PULLOVER · COOL MERINO

## Modell 46 – Classici 21



**Größe** 36/38, 40/42 und 44

Die Angaben für Größe 40/42 und 44 stehen in Klammern. Ist nur eine Angabe gemacht, gilt diese für alle Größen.

**Material:** Lana Grossa **Cool Merino** (90% Schurwolle (Merino), 10% Polyamid, Lauflänge 150 m/50 g), **500 (550 – 600) g** Dunkelrot (**Fb 1**); Stricknadeln Nr. 4,5 und 5,5, 1 Rundstricknadel Nr. 5, 40 cm lang.

**Rippenmuster:** 1 M re, 1 M li im Wechsel.

**Lochmuster:** M-Zahl teilbar durch 4 + Randm. Siehe Strickschrift. Dargestellt sind nur Hinr. In den Rückr M str., wie sie erscheinen, U li str. Die 1. – 4. R stets wdh.

**Maschenprobe:** Lochmuster mit Nadeln Nr. 5,5: 18 M und 26 R = 10 x 10 cm.

**HINWEIS:** Der Pfeil in der Schnittzeichnung am Ärmel gibt die Strickrichtung an.

**Rückenteil:** 108 (116 – 124) M mit Nadeln Nr. 4,5 anschlagen. Im Rippenmuster 5 cm str., dabei in der letzten Rückr gleichmäßig verteilt 2 M zun. = 110 (118 – 126) M. Mit Nadeln Nr. 5,5 im Lochmuster weiterarb.: Randm, lt. Strickschrift beginnen, 26 (28 – 30) x den Rapport wdh., lt. Strickschrift enden, Randm. In 45 cm Gesamthöhe den Beginn der Armausschnitte beids. markieren. In 65 (66 – 67) cm Gesamthöhe für die Schulterstränge 1 x 5 (5 – 6) M beids. abk., dann in jeder 2. R 6 x 5 M (in jeder 2. R 2 x 5 M und 4 x 6 M – in jeder 2. R 5 x 6 M und 1 x 7 M) beids. abk. In 70 (71 – 72) cm Gesamthöhe die restl. 40 M gerade abk.

**Vorderteil:** Grundsätzlich wie das Rückenteil arb. In 63 (64 – 65) cm Gesamthöhe für den Halsausschnitt die mittl. 20 M abk., dann in jeder 2. R 1 x 3 M, 2 x 2 M und 3 x 1 M abn. In 65 (66 – 67) cm Gesamthöhe die Schulterstränge wie beim Rückenteil arb.

**Fertigstellen 1:** Schulternähte schließen.

**Ärmel:** Die Ärmel werden von oben nach unten gearb. und gleich an Rücken- und Vorderteil angestrickt. Aus den Seitenrändern von Rücken- und Vorderteil, jeweils 20 (21 – 22) cm beids. der Schulternaht, jeweils 38 (40 – 42) M = insgesamt 76 (80 – 84) M auffassen. Mit Nadeln Nr. 5,5 im Lochmuster str.: Randm, die 2 letzten M des Rapports, 18 (19 – 20) x den Rapport wdh., Randm. Für die Ärmelstränge in der 11. (9. – 7.) R 1 x 1 M beids. abn., dann abw. in jeder 8. und 10. R 10 x 1 M (in jeder 8. R 12 x 1 M – in jeder 6. R 2 x 1 M, dann abw. in jeder 6. und 8. R 12 x 1 M) beids. abn. = 54 M. In 41 cm Gesamthöhe mit Nadeln Nr. 4,5 im Rippenmuster str., dabei in der 1. R gleichmäßig verteilt 4 M abn. = 50 M. Nach 5 cm Rippenmuster M abk., wie sie erscheinen. 2. Ärmel ebenso arb.

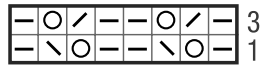
**Fertigstellen 2:** Teile spannen, anfeuchten und trocknen lassen. Aus dem Halsausschnitt 106 M auffassen. Mit der Rundstricknadel Nr. 5 in Rd im Rippenmuster str. Nach insgesamt 3 cm Blendenbreite M abk., wie sie erscheinen. Seiten- und Ärmelnähte schließen.

# PULLOVER · COOL MERINO

## Modell 46 – Classici 21



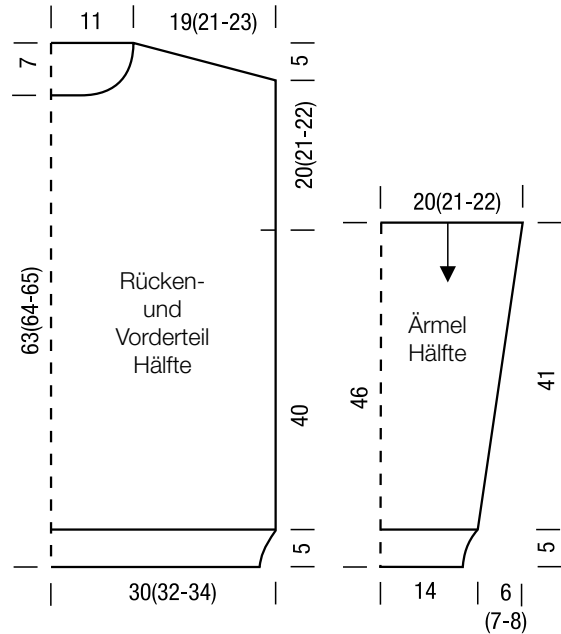
### Strickschrift



Rapport = 4 M

### Zeichenerklärung:

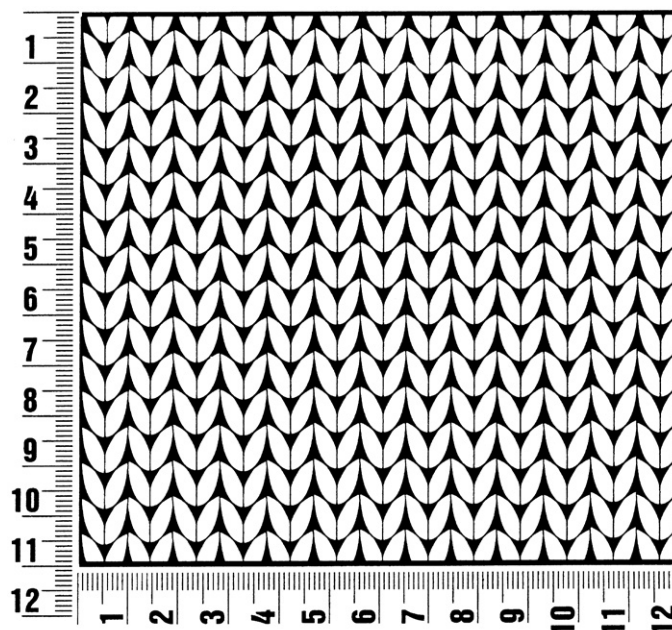
- = 1 M re
- = 1 M li
- = 1 Umschlag
- = 2 M re zusstr.
- = 1 einfacher Überzug (= 1 M re abh., die folg. M re str., dann die abgeh. M überziehen)



## Maschenprobe

Machen Sie eine Maschenprobe! Stricken Sie dafür ein 12 x 12 cm großes Stück im Muster Ihres ausgesuchten Modells. Danach zählen Sie Maschen und Reihen im Bereich 10 x 10 cm aus. Sind es weniger Maschen als in der Anleitung angegeben: Stricken Sie fester oder nehmen Sie dünnere Nadeln (1/2 bis ganze Nadelstärke). Haben Sie mehr Maschen gezählt: Versuchen Sie, lockerer zu stricken beziehungsweise nehmen Sie dickere Nadeln.

**Bitte beachten Sie:** Strickarbeiten fallen unterschiedlich aus. Daher sind die Maschenproben-Angaben auf den Bänderolen der Wolle nicht als verbindlich anzusehen. Außerdem werden diese immer auf der Basis glatt rechts erstellt. Für eine perfekte Arbeit ist daher die Maschenprobe im gewünschten Muster ein Muss. Damit Ihr Wunschmodell nicht nur schön aussieht, sondern auch passt!



## Abkürzungen

**M** = Masche  
**R** = Reihe  
**Rd** = Runde  
**U** = Umschlag  
**Fb** = Farbe  
**lt.** = laut

**li** = links  
**re** = rechts  
**str.** = stricken  
**zusstr.** = zusammenstricken  
**arb.** = arbeiten  
**abk.** = abketten

**abn.** = abnehmen  
**zun.** = zunehmen  
**abh.** = abheben  
**wdh.** = wiederholen  
**beids.** = beidseitig  
**mittl.** = mittleren

**folg.** = folgende  
**restl.** = restliche  
**Stb** = Stäbchen  
**Luftm** = Luftmasche  
**Kettm** = Kettmasche  
**fe M** = feste Masche

### Impressum

**Herausgeber:** Lana Grossa GmbH, Gaimersheim, [www.lana-grossa.de](http://www.lana-grossa.de)

**Fotograf:** Wilfried Wulff, [www.wilfriedwulff.com](http://www.wilfriedwulff.com)