



© Lana Grossa GmbH

Modell 30 – Journal 66

**PULLOVER
ALPACA AIR**

PULLOVER · ALPACA AIR

Modell 30 – Journal 66



Größe 36/38, 40/42 und 44

Die Angaben für Größe 40/42 und 44 stehen in Klammern. Ist nur eine Angabe gemacht, gilt diese für alle Größen.

Material: Lana Grossa „Alpaca Air“ (62% Alpaka (Baby), 27% Polyamid, 11% Schurwolle (Merino fine), Lauflänge 140 m/50 g), **200 (250 – 300) g** Graugrün (**Fb. 14**) und **100 (150 – 150) g** Rohweiß (**Fb. 1**); Stricknadeln Nr. 6 und 1 Rundstricknadel Nr. 5,5, 40 cm lang.

Rippenmuster: 1 M re, 1 M li im Wechsel.

Glatt re: Hinr re, Rückr li.

Streifenfolge 1: * 8 R Rohweiß, 8 R Graugrün, ab * noch 1 x wdth., 8 R Rohweiß = 40 R.

Streifenfolge 2: * 1 Rd Graugrün, 1 Rd Rohweiß, ab * noch 1 x wdth. = 4 Rd.

Nahtrandm: Randm in Hinr re, in Rückr li str.

Betonte Zunahmen: Rechter Rand: Nahtrandm, 1 M re, aus dem Querfaden zur folg. M 1 M re verschränkt herausstr. **Linker Rand:** Aus dem Querfaden zur folg. M 1 M re verschränkt herausstr., 1 M re, Nahtrandm.

Maschenprobe: Glatt re mit Nadeln Nr. 6: 12,5 M und 18,5 R = 10 x 10 cm.

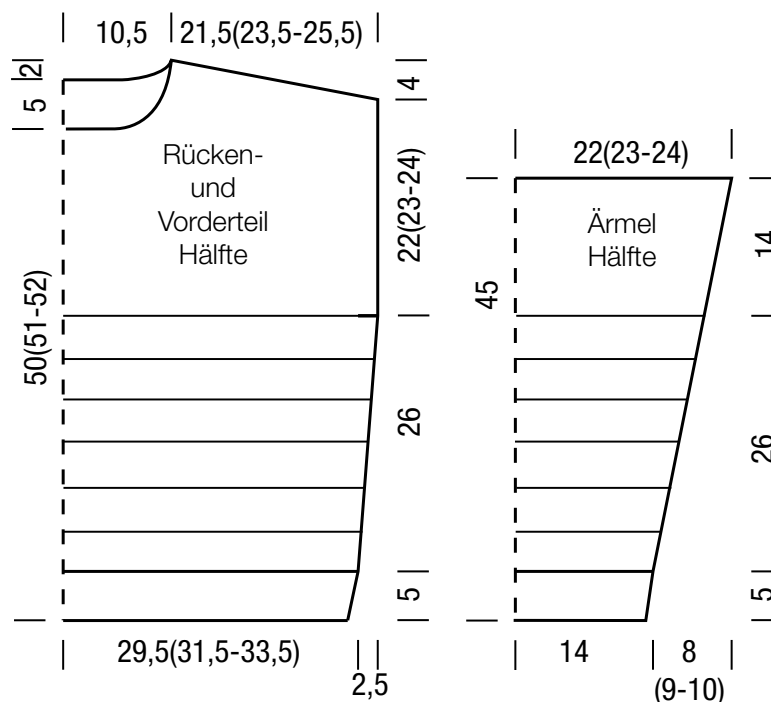
Rückenteil: 76 (80 – 84) M mit Nadeln Nr. 6 in Graugrün anschlagen. Im Rippenmuster str., dabei in der 1. R, = Rückr, M wie folgt einteilen: Nahtrandm, * 1 M li, 1 M re, ab * stets wdth., Nahtrandm. Nach 5 cm glatt re mit Nahtrandm weiterarb., dabei zuerst 8 R Graugrün, dann 40 R Streifenfolge 1,

dann das Teil in Graugrün beenden. Für die Seitenschräge in der 13. R ab Rippenbündchen 1 x 1 M beids. zun., dann in jeder 12. R 2 x 1 M beids. zun., dabei betonte Zunahmen arb. = 82 (86 – 90) M. In 31 cm Gesamthöhe, gleichzeitig mit der letzten Zunahme für die Seitenschräge, beids. den Beginn der Armausschnitte markieren. Geradeaus weiterstr. In 22 (23 – 24) cm Armausschnitthöhe für die Schulterschräge 1 x 7 (7 – 8) M beids. abk., dann in jeder 2. R 3 x 7 M (1 x 7 M und 2 x 8 M – 3 x 8 M) beids. abk. In 55 (56 – 57) cm Gesamthöhe für den Halsausschnitt die mittl. 20 M abk., dann in der folg. 2. R 1 x 3 M abn.

Vorderteil: Grundsätzlich wie das Rückenteil arb. In 50 (51 – 52) cm Gesamthöhe für den Halsausschnitt die mittl. 16 M abk., dann in jeder 2. R 1 x 2 M und 3 x 1 M abn.

Ärmel: 38 M mit Nadeln Nr. 6 in Graugrün anschlagen. Im Rippenmuster str., dabei in der 1. R, = Rückr, M wie beim Rückenteil einteilen. Nach 5 cm glatt re mit Nahtrandm weiterarb., dabei zuerst 8 R Graugrün, dann 40 R Streifenfolge 1, dann das Teil in Graugrün beenden. Für die Ärmelschräge in der 9. (9. – 7.) R glatt re 1 x 1 M beids. zun., dann abw. in jeder 6. und 8. R 7 x 1 M und in jeder 6. R 2 x 1 M (in jeder 6. R 10 x 1 M – in jeder 6. R 7 x 1 M und abw. in jeder 4. und 6. R 4 x 1 M) beids. zun., dabei betonte Zunahmen arb. = 58 (60 – 62) M. In 45 cm Gesamthöhe alle M abk. 2. Ärmel ebenso arb.

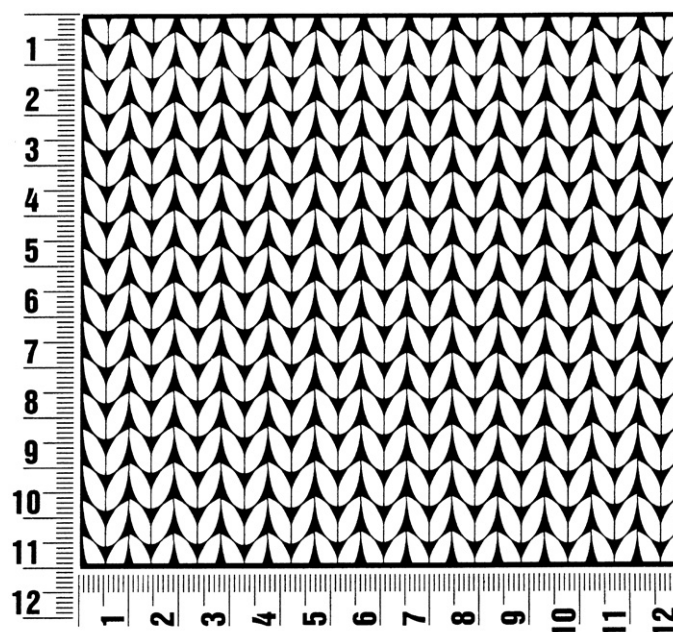
Fertigstellen: Teile spannen, anfeuchten und trocknen lassen. Schulternähte schließen. Aus dem Halsausschnitt 64 M in Graugrün auffassen. Mit Rundstricknadel Nr. 5,5 in Rd im Rippenmuster und nach Streifenfolge 2 str. Nach 4 Rd Streifenfolge 2 alle M in Graugrün abk., wie sie erscheinen. Ärmel beids. der Schulternaht je 22 (23 – 24) cm annähen. Seiten- und Ärmelnähte schließen.



Maschenprobe

Machen Sie eine unbedingt zu allererst eine Maschenprobe! Stricken Sie dafür ein ca. 12 x 12 cm großes Stück in Garn und Muster ihres ausgesuchten Modells. Danach zählen Sie ihre Maschenanzahl in der Breite von 10 cm und die Reihenanzahl in der Höhe von 10 cm. Haben Sie weniger Maschen als in der Anleitung angegeben, versuchen Sie entweder fester zu stricken oder nehmen Sie dünnere Nadeln bis sie auf dieselbe Anzahl wie in der Anleitung kommen. Haben Sie mehr Maschen, dann versuchen Sie lockerer zu stricken oder nehmen entsprechend dickere Nadeln bis es passt.

Bitte beachten Sie: Die Angaben zu Maschenprobe und Nadelstärke auf der Banderole des Knäuels sind für die Anfertigung eines der Modelle in diesem Heft nicht verbindlich, sie werden auf der Basis glatt rechts erstellt. Für eine perfekte Arbeit ist daher die Maschenprobe im gewünschten Muster ein Muss, damit Ihr Wunschmodell nicht nur schön aussieht, sondern auch passt!



Abkürzungen

abk = abketten
abn = abnehmen
beids = beidseitig
ca. = circa
cm = Zentimeter
D-Stb = Doppelstäbchen
Fb = Farbnummer
fe-M = feste M
folg = folgende

g = Gramm
Hinr = Hinreihe
Kett-M = Kettmasche
Krebs-M = Krebsmasche
li = links
LL = Lauflänge
Luft-M = Luftmasche
m = Meter
M = Masche

Nd = Nadel
Nr = Nummer
R = Reihe
Rand-M = Randmasche
Rd = Runde
re = rechts
Rückr = Rückreihe
Stb = Stäbchen
str = stricken

U = Umschlag
usw. = und so weiter
verschr = verschränkt
wdh = wiederholen
zun = zunehmen
zus-str = zusammenstricken

Impressum

Herausgeber: Lana Grossa GmbH, Gaimersheim, www.lana-grossa.de

Fotograf: Nicolas Olonetzky, www.olonetzky.com