

LANA GROSSA



© Lana Grossa GmbH - Foto: Clara Nebeling

Modell 29 – Classici 22

TOP
COTTON MÉLANGE

TOP · COTTON MÉLANGE

Modell 29 – Classici 22



Größe 36/38, 40/42 und 44

Die Angaben für Größe 40/42 und 44 stehen in Klammern. Ist nur eine Angabe gemacht, gilt diese für alle Größen.

Material: Lana Grossa **Cotton Mélange** (80% (Mako) Baumwolle, 20% Schurwolle (Merino), Lauflänge 140 m/50 g), **350 (400 – 450) g** Graubraun (**Fb 12**); Stricknadeln Nr. 4,5 und je 1 Rundstricknadel Nr. 4 und 4,5, 40 cm lang.

Rippenmuster: 1 M re, 1 M li im Wechsel.

Glatt re: Hinr re, Rückr li.

Doppelte Randm: **Hinr:** Am Anfang der R die 1. M wie zum Linksstr. abh., dabei den Faden **hinter** der Arbeit führen und fest anziehen, 1 M re str. Am Ende der R die vorletzte M re str., die letzte M wie zum Linksstr. abh., dabei den Faden **hinter** der Arbeit führen. **Rückr:** Am Anfang der R die 1. M li str., die folg. M wie zum Linksstr. abh., dabei den Faden **vor** der Arbeit führen und fest anziehen. Am Ende der R die vorletzte M wie zum Linksstr. abh., dabei den Faden **vor** der Arbeit führen, die letzte M li str.

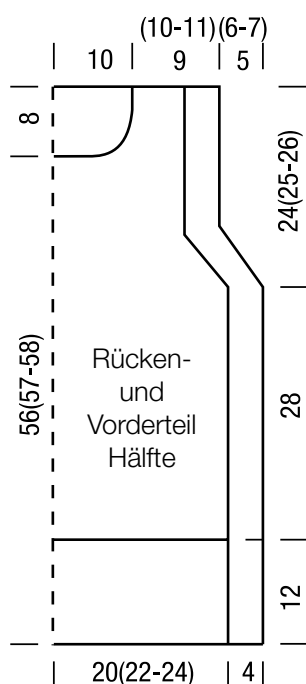
Betonte Abnahmen: **Rechter Rand:** Doppelte Randm, * 1 M li, 1 M re, ab * noch 4 x wdh., 1 M li, 1 einfacher Überzug (= 1 M re abh., die folg. M re str., dann die abgeh. M überziehen). **Linker Rand:** 2 M re zusstr., * 1 M li, 1 M re, ab * noch 4 x wdh., 1 M li, doppelte Randm.

Maschenprobe: Glatt re mit Nadeln Nr. 4,5: 19 M und 24 R = 10 x 10 cm. Rippenmuster mit Nadeln Nr. 4,5: 11 M = 4 cm breit.

Rückenteil: 113 (121 – 129) M mit Nadeln Nr. 4,5 anschlagen. Im Rippenmuster str., dabei in der 1. R, = Rückr, M wie folgt einteilen: Doppelte Randm, * 1 M re, 1 M li, ab * stets wdh., 1 M re, doppelte Randm. Nach 12 cm das Schlitzende beids. markieren und M neu einteilen: (= Hinr) Doppelte Randm, 11 M Rippenmuster: * 1 M li, 1 M re, ab * noch 4 x wdh., 1 M li, 87 (95 – 103) M glatt re, dabei gleichmäßig verteilt 10 M abn. = 77 (85 – 93) M glatt re, 11 M Rippenmuster: * 1 M li, 1 M re, ab * noch 4 x wdh., 1 M li, doppelte Randm = 103 (111 – 119) M. In 40 cm Gesamthöhe für die Armausschnitte 1 x 1 M beids. abn., dann in jeder 2. R 9 (11 – 13) x 1 M beids. abn., dabei stets betonte Abnahmen arb. = 83 (87 – 91) M. Nach den Abnahmen das Rippenmuster und die doppelten Randm beids. weiterführen. In 64 (65 – 66) cm Gesamthöhe alle M gerade abk., wie sie erscheinen.

Vorderteil: Grundsätzlich wie das Rückenteil arb. In 56 (57 – 58) cm Gesamthöhe für den Halsausschnitt die mittl. 11 M stilllegen, dann in jeder 2. R 1 x 5 M, 1 x 3 M, 1 x 2 M und 4 x 1 M abn. In 64 (65 – 66) cm Gesamthöhe die restl. je 22 (24 – 26) M gerade abk., wie sie erscheinen.

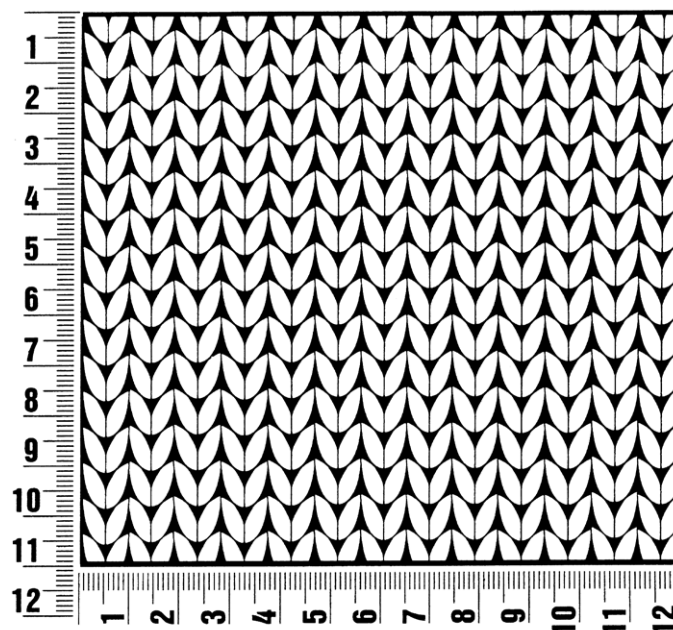
Fertigstellen: Teile spannen, anfeuchten und trocknen lassen. Schulternähte schließen. Für den Kragen aus dem Halsausschnitt, einschließlich der stillgelegten M, insgesamt 88 M auffassen. Mit der Rundstricknadel Nr. 4,5 im Rippenmuster in Rd str. Nach 6 cm mit Rundstricknadel Nr. 4 weiterarb. Nach insgesamt 10 cm M abk., wie sie erscheinen. Seitennähte bis zur Schlitzmarkierung schließen und beids. je 12 cm für den Schlitz offen lassen. HINWEIS: An Nähten mit doppelten Randm stets zwischen der 1. und 2. doppelten Randm nähen.



Maschenprobe

Machen Sie eine Maschenprobe! Stricken Sie dafür ein 12 x 12 cm großes Stück im Muster Ihres ausgesuchten Modells. Danach zählen Sie Maschen und Reihen im Bereich 10 x 10 cm aus. Sind es weniger Maschen als in der Anleitung angegeben: Stricken Sie fester oder nehmen Sie dünnere Nadeln (1/2 bis ganze Nadelstärke). Haben Sie mehr Maschen gezählt: Versuchen Sie, lockerer zu stricken beziehungsweise nehmen Sie dickere Nadeln.

Bitte beachten Sie: Strickarbeiten fallen unterschiedlich aus. Daher sind die Maschenproben-Angaben auf den Bänderolen der Wolle nicht als verbindlich anzusehen. Außerdem werden diese immer auf der Basis glatt rechts erstellt. Für eine perfekte Arbeit ist daher die Maschenprobe im gewünschten Muster ein Muss. Damit Ihr Wunschmodell nicht nur schön aussieht, sondern auch passt!



Abkürzungen

M = Masche
R = Reihe
Rd = Runde
U = Umschlag
Fb = Farbe
lt. = laut

li = links
re = rechts
str. = stricken
zusstr. = zusammenstricken
arb. = arbeiten
abk. = abketten

abn. = abnehmen
zun. = zunehmen
abh. = abheben
wdh. = wiederholen
beids. = beidseitig
mittl. = mittleren

folg. = folgende
restl. = restliche
Stb = Stäbchen
Luftm = Luftmasche
Kettm = Kettmasche
fe M = feste Masche

Impressum

Herausgeber: Lana Grossa GmbH, Gaimersheim, www.lana-grossa.de

Fotograf: Clara Nebeling