



www.lanagrossa.de

V-PULLI · BRIGITTE NO. 2
Modell 53 - Filati Home 73

V-PULLI · BRIGITTE NO. 2

Modell 53 - Filati Home 73



Größe 36 bis 44

Aufgrund der lässigen Form passt das Modell für alle angegebenen Größen.

Material: Lana Grossa-Qualität „Brigitte No. 2“ (47 % (Baby) Alpaka, 45 % Baumwolle, 8 % Schurwolle (Merino), LL = ca. 140 m/50 g): ca. **500 g** Beige (**Fb. 15**); Stricknadeln Nr. 4 und 5, 1 Wollhäkelnadel Nr. 4.

Knötchenrand: Die 1. M jeder R wie zum Rechtsstr. abh. Die letzte M jeder R re str. **Hinweis:** Alle Ränder im Knötchenrand arbeiten!

Rippen: 1 M li, 1 M re im Wechsel stricken.

Zopf-Ajournmuster: Nach der Strickschrift str. Die Zahlen re außen bezeichnen die Hin-R. In den Rück-R die M str., wie sie erscheinen, die U li. Die genaue Einteilung in der Breite wird in folg. Anleitung genau erklärt, den MS [= anfangs 22 M] zwischen Pfeil b und Doppelpfeil fortl. str. Der Deutlichkeit halber sind 2 MS gezeichnet. In der Höhe die 1. – 44. R 1x str., dann die 5. – 44. R stets wdh.

Maschenprobe: 20 M und 25 R Zopf-Ajournmuster mit Nd. Nr. 5 = 10 x 10 cm.

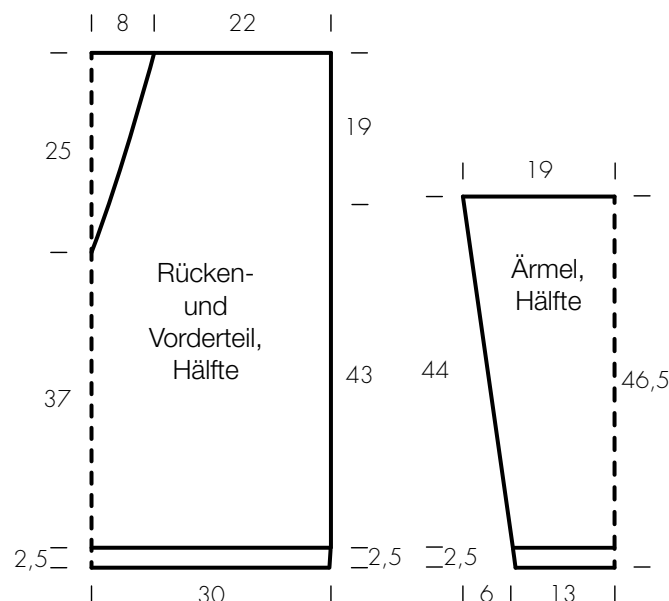
Rückenteil: 101 M mit Nd. Nr. 4 anschlagen. Für die Blende 2,5 cm = 7 R Rippen str., dabei mit 1 Rück-R und nach der Rand-M mit 1 M li beginnen, am R-Ende vor der Rand-M mit 1 M li enden. Dann mit Nd. Nr. 5 im Zopf-Ajournmuster weiterarb., dabei nach der Rand-M von Pfeil a bis b str., dann den MS 3x str. und mit den M nach dem Doppelpfeil bis einschließlich Rand-M enden. In der 3. R für jeden Zopfstreifen wie gezeichnet 2 M zun. = 121 M nach der 3. R. Nach 43 cm = 108 R ab Blendenende beids. den Beginn der Arm-

ausschnitte markieren und gerade weiterstr. In 19 cm = 48 R Armausschnitthöhe alle M abk., wie sie erscheinen, dabei gelten beids. je 45 M für die Schultern und die mittl. 31 M für den geraden Halsausschnitttrand.

Vorderteil: Wie das Rückenteil str., jedoch mit V-Ausschnitt. Dafür bereits nach 37 cm = 92 R ab Blendenende die Arbeit nach der Mittel-M teilen und beide Seiten getrennt weiterstr. Am inneren Rand für die Schrägung in der 2. R 1 M abn. Dafür vor den letzten 7 M [= 6 Zopf-M + Rand-M im Knötchenrand] 2 M li zus.-str. Diese Abnahme in jeder 4. R noch 15x wdh. Bei den Abnahmen darauf achten, dass zus.-gestr. M und U ausgeglichen sind. Außerdem den geteilten Zopf jeweils bis zur Schulter str., dabei die Verkreuzungen in jeder 6. R fortl. wdh. In 25 cm = 64 R Halsausschnitthöhe die restl. 45 Schulter-M abk. Die andere Seite gegengleich beenden, dabei in der 1. R am Teilungsrand noch 1 Rand-M zun.

Ärmel: 47 M mit Nd. Nr. 4 anschlagen. Für die Blende 2,5 cm = 7 R Rippen str., dabei mit 1 Rück-R und nach der Rand-M mit 1 M li beginnen, am R-Ende vor der Rand-M mit 1 M li enden. Dann mit Nd. Nr. 5 im Zopf-Ajournmuster weiterarb., dabei nach der Rand-M den MS 2x str. und mit 1 M nach dem Doppelpfeil + der Rand-M enden. Nach der 3. R sind dann 55 M auf der Nd. Beids. für die Schrägungen in der 11. R ab Blendenende 1 M zun., dann in der 10. R 1x 1 M und in jeder 8. R noch 10x je 1 M zun. = 79 M. Die zugenommenen M beids. folgerichtig in das Zopf-Ajournmuster einfügen. Nach 44 cm = 110 R ab Blendenende alle M locker abk., wie sie erscheinen.

Ausarbeiten: Teile spannen, anfeuchten und trocknen lassen. Nähte schließen, die Seitennähte jeweils bis zur Markierung. Den rückwärtigen Halsausschnitttrand mit der Häkelnadel Nr. 4 mit 1 R Kettm überhäkeln. Ärmel einsetzen.

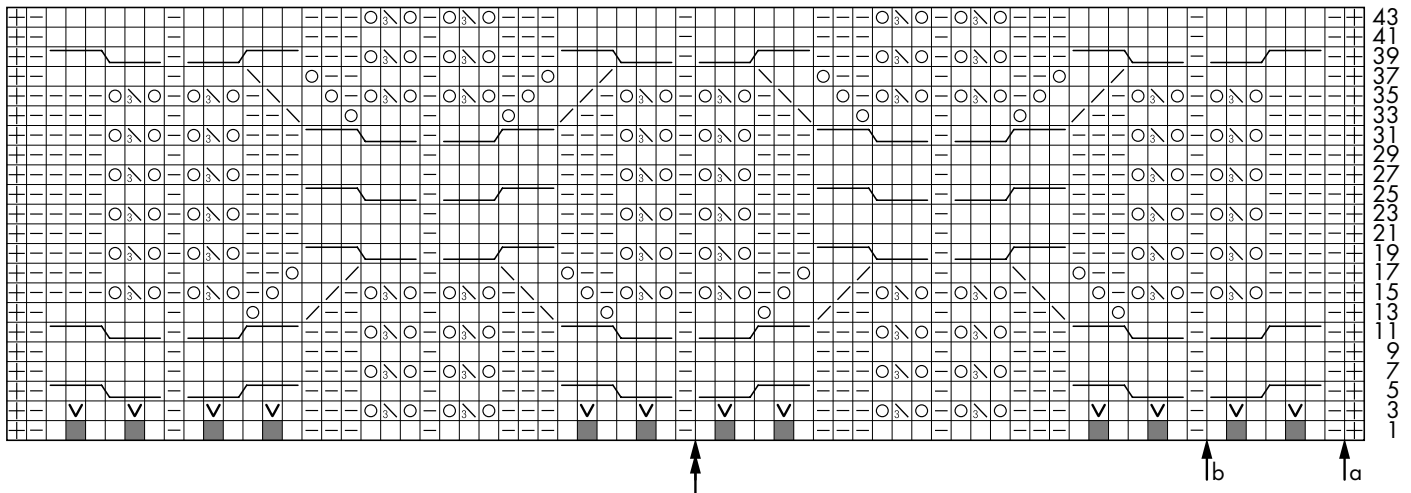


V-PULLI · BRIGITTE NO. 2

Modell 53 - Filati Home 73



Strickschrift



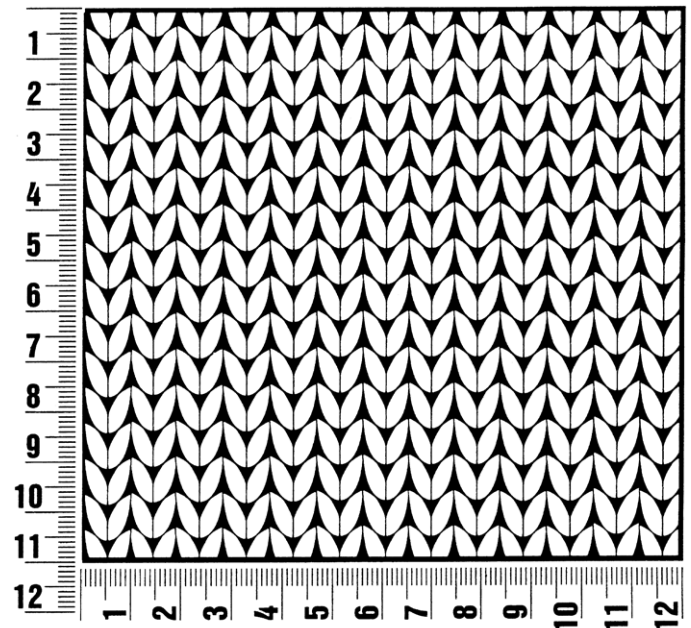
Zeichenerklärung:

- = Rand-M im Knötchenrand
- = 1 M re
- = 1 M li
- = 1 U
- = 1 M re verschränkt aus dem Querfaden zun.
- = 2 M re zus.-str.
- = 2 M überzogen zus.-str.: 1 M wie zum Rechtsstr. abh., die folg. M re str., dann die abgehobene M darüber ziehen
- = 3 M überzogen zus.-str.: 1 M wie zum Rechtsstr. abh., die folg. 2 M re zus.-str., dann die abgehobene M darüber ziehen
- = keine M, dient nur der zeichnerischen Darstellung und wird beim Str. einfach übergangen
- = 6 M nach li verkreuzen: 3 M auf 1 Hilfsnd. vor die Arbeit legen, die folg. 3 M re str., dann die 3 M der Hilfsnd. re str.
- = 6 M nach re verkreuzen: 3 M auf 1 Hilfsnd. hinter die Arbeit legen, die folg. 3 M re str., dann die 3 M der Hilfsnd. re stricken

Maschenprobe

Machen Sie eine Maschenprobe! Stricken Sie dafür ein 12 x 12 cm großes Stück im Muster Ihres ausgesuchten Modells. Danach zählen Sie Maschen und Reihen im Bereich 10 x 10 cm aus. Sind es weniger Maschen als in der Anleitung angegeben: Stricken Sie fester oder nehmen Sie dünnere Nadeln (1/2 bis ganze Nadelstärke). Haben Sie mehr Maschen gezählt: Versuchen Sie, lockerer zu stricken beziehungsweise nehmen Sie dickere Nadeln.

Bitte beachten Sie: Strickarbeiten fallen unterschiedlich aus. Daher sind die Maschenproben-Angaben auf den Bänderolen der Wolle nicht als verbindlich anzusehen. Außerdem werden diese immer auf der Basis glatt rechts erstellt. Für eine perfekte Arbeit ist daher die Maschenprobe im gewünschten Muster ein Muss. Damit Ihr Wunschmodell nicht nur schön aussieht, sondern auch passt!



Abkürzungen

M = Masche
R = Reihe
Rd = Runde
Nd. = Nadel
U = Umschlag
Gr. = Größe
LL = Lauflänge
MS = Mustersatz
Fb. = Farbe

Nr. = Nummer
lt. = laut
fortl. = fortlaufend
li = links
bzw. = beziehungsweise
re = rechts
ca. = circa
str. = stricken
Art. = Artikel

zus.-str. = zusammenstricken
arb. = arbeiten
abk. = abketten
abn. = abnehmen
zun. = zunehmen
abh. = abheben
wdh. = wiederholen
beids. = beidseitig
mittl. = mittleren

folg. = folgende
restl. = restliche
Krebsm = Krebsmasche
Stb = Stäbchen
Luftm = Luftmasche
Kettm = Kettmasche
fe M = feste Masche

Impressum

Herausgeber: Lana Grossa GmbH, Gaimersheim, www.lanagrossa.de

Fotograf: Herbert Dehn