



[www.lanagrossa.de](http://www.lanagrossa.de)

**TRÄGERTOP .**

**LANDLUST SOMMERSEIDE**

Modell 02 – Landlust Sommerseide best of

# TRÄGERTOP · LANDLUST SOMMERSEIDE

## Modell 02 – Landlust Sommerseide best of



### **Größe** 34/36 (38/40)

Die Angaben für Größe 38/40 stehen in Klammern. Steht nur eine Angabe, so gilt sie für beide Größen.

**Material:** Lana Grossa **Landlust Sommerseide** (50 % Seide, 50 % Baumwolle, LL = ca. 170 m/50 g): ca. **200 (250) g** Rot/Rosa (**Fb 20**); Stricknadeln Nr. 4, 1 Wollhäkelnadel Nr. 3,5.

**Knötchenrand:** Die 1. M jeder R wie zum Rechtsstr. abh. Die letzte M jeder R re str.

**Kettenrand:** Die 1. M jeder R re str. Die letzte M jeder R wie zum Linksstr. abh., dabei den Faden vor der M weiterführen.

**Ajournmuster:** Nach Strickschrift A str. Die Zahlen re außen bezeichnen die Hin-R, li außen die Rück-R. In der Breite die R mit den M vor dem 1. Pfeil beginnen, den MS [= 8 M] zwischen den Pfeilen fortl. str., enden mit den M nach dem 2. Pfeil. In der Höhe die 1. – 6. R 1x str., dann diese 6 R fortl. wdh.

**Halbpatentmuster:** Nach Strickschrift B str. Die Zahlen re außen bezeichnen die Hin-R. Die Zahl li außen bezeichnet die Rück-R. In der Breite die R mit den M vor dem 1. Pfeil beginnen, den MS [= 2 M] zwischen den Pfeilen fortl. str., enden mit den M nach dem 2. Pfeil. Der Deutlichkeit halber sind 2 MS gezeichnet. In der Höhe die 1. – 3. R 1x str., dann die 2. und 3. R fortl. wdh.

**Maschenprobe:** 20 M und 27 R Ajournmuster mit Nd. Nr. 4 = 10 x 10 cm.

**Hinweis:** Das Vorderteil in einem Stück str. Das Rückenteil in 2 Teilen arb. und nur durch die Träger mit dem Vorderteil verbinden.

**Vorderteil:** 91 (99) M mit Nd. Nr. 4 anschlagen. Im Ajournmuster in der gegebenen Einteilung mit Knötchenrand str. Nach 35 cm = 94 R ab Anschlag beids. für die Armausschnitte 3 M abk., dann in jeder 2. R noch 1x 3 M, 1(2)x 2 M und 4x je 1 M abk. = 67 (71) M. Dann wieder gerade weiterstr., dabei darauf achten, dass zus.-gestr. M und U ausgeglichen sind. In 11 (12) cm = 30 (32) R Armausschnitthöhe für den runden Halsausschnitt die mittl. 7 M abk. und beide Seiten getrennt weiterstr. Am inneren Rand für die weitere Rundung in jeder 2. R noch 1x 5 M, 1x 3 M, 2(3)x je 2 M, 2x je 1 M und in der folg. 4. R 1x 1 M abk. In 11 cm = 30 R Halsausschnitthöhe für den Träger über die restl. 15 M im Halbpatentmuster mit Kettenrand weiterarb. In 60 (61) cm Trägerlänge die M abk., wie sie erscheinen. Die andere Seite gegengleich beenden.

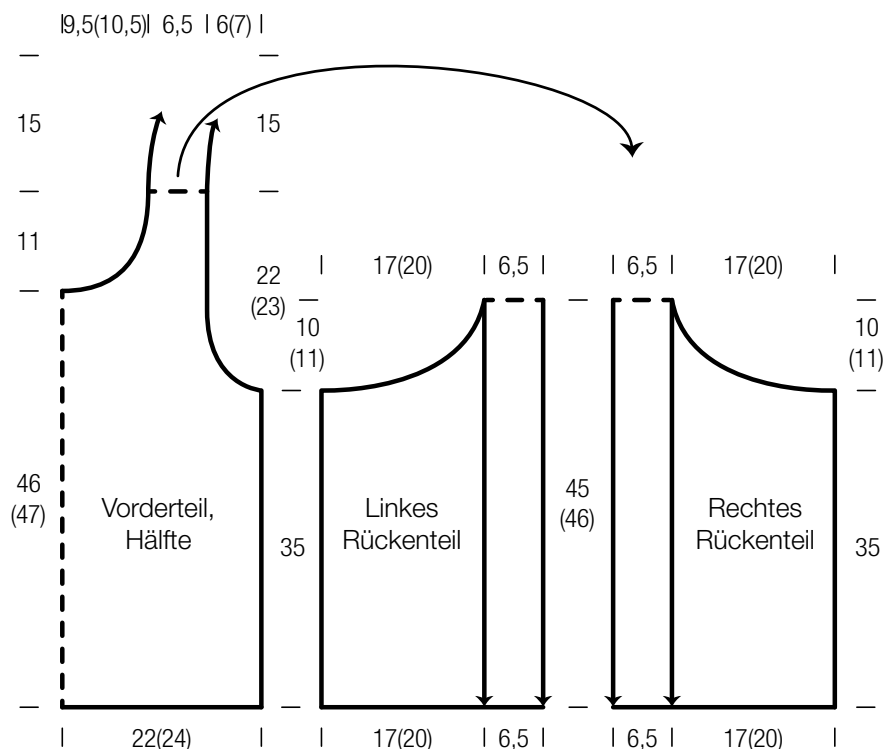
**Linkes Rückenteil:** 35 (43) M mit Nd. Nr. 4 anschlagen. Im Ajournmuster in der gegebenen Einteilung mit Knötchenrand str. Nach 35 cm = 94 R ab Anschlag am li Arbeitsrand für den Armausschnitt 18 (25) M abk., dann in jeder 2. R noch 1x 4 M, 1x 3 M, 1x 2 M, 2(3)x je 1 M und in jeder 4. R noch 4x je 1 M abk. In der folg. R die restl. 2 M abk.

**Rechtes Rückenteil:** Gegengleich zum li Rückenteil str.

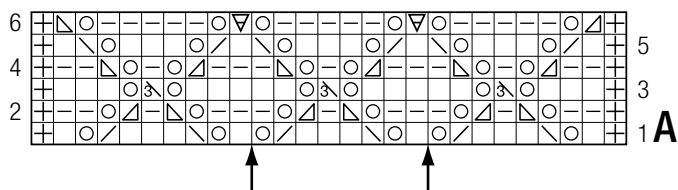
**Ausarbeiten:** Teile spannen, anfeuchten und trocknen lassen. Seitennähte schließen. Nun den Träger, der von der li Vorderteilhälfte ausgeht, nach 15 cm entlang des re Rückenteils als Blende annähen, siehe Pfeile im Schnittschema. Den anderen Träger darüber legen und gegengleich entlang des li Rückenteils als Blende annähen. Nun alle Ränder mit der Häkeln. Nr. 3,5 mit je 1 Rd fe M umhäkeln, über den rückwärtigen unteren Blendenecken je 3 fe M in 1 Einstichstelle arb. Die offenen Blendenränder ab Abkettrand noch mit je 1 R Kettm zwischen Rand-M und Fe-M-Rd jeweils bis Vorderteilende [= Schultermitte] überhäkeln.

# TRÄGERTOP · LANDLUST SOMMERSEIDE

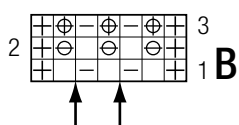
Modell 02 – Landlust Sommerseide best of



**Strickschrift A**



**Strickschrift B**



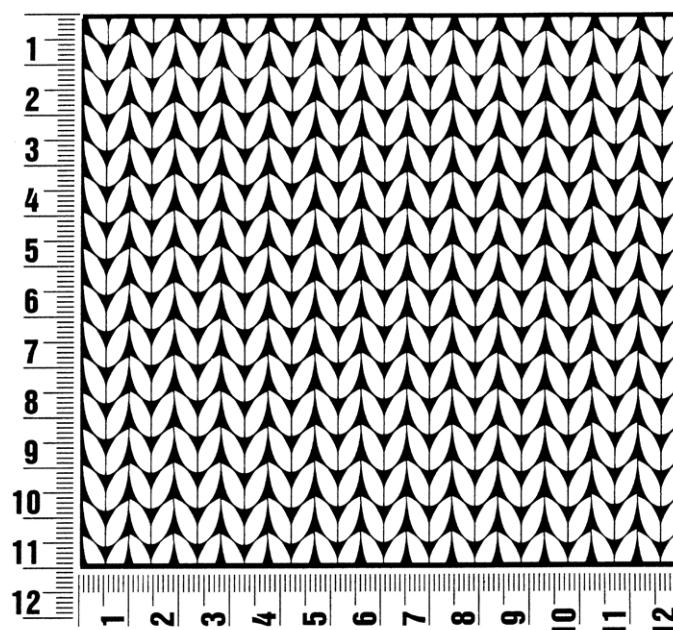
**Zeichenerklärung:**

- ⊕ = Rand-M
- = 1 M re
- ◻ = 1 M li
- = 1 U
- ▧ = 2 M li zus.-str.
- ▨ = 2 M li verschränkt zus.-str.
- ▩ = 3 M li überzogen zus.-str.: 2 M li zus.-str., den Faden vor die Arbeit legen, die zus.-gestr. M auf die li Nd. nehmen, dann die folg. M über die zus.-gestr. M ziehen, die entstandene M auf die re Nd. heben
- ▧ = 2 M re zus.-str.
- ▨ = 2 M überzogen zus.-str.: 1 M wie zum Rechtsstr. abh., die folg. M re str., dann die abgehobene M darüber ziehen
- ▩ = 3 M überzogen zus.-str.: 1 M wie zum Rechtsstr. abh., die folg. 2 M re zus.-str., dann die abgehobene M darüber ziehen
- ⊖ = 1 M mit 1 U li abh.
- ⊕ = 1 M mit U re zus.-str.

## Maschenprobe

Machen Sie eine Maschenprobe! Stricken Sie dafür ein 12 x 12 cm großes Stück im Muster Ihres ausgesuchten Modells. Danach zählen Sie Maschen und Reihen im Bereich 10 x 10 cm aus. Sind es weniger Maschen als in der Anleitung angegeben: Stricken Sie fester oder nehmen Sie dünnere Nadeln (1/2 bis ganze Nadelstärke). Haben Sie mehr Maschen gezählt: Versuchen Sie, lockerer zu stricken beziehungsweise nehmen Sie dickere Nadeln.

**Bitte beachten Sie:** Strickarbeiten fallen unterschiedlich aus. Daher sind die Maschenproben-Angaben auf den Bänderolen der Wolle nicht als verbindlich anzusehen. Außerdem werden diese immer auf der Basis glatt rechts erstellt. Für eine perfekte Arbeit ist daher die Maschenprobe im gewünschten Muster ein Muss. Damit Ihr Wunschmodell nicht nur schön aussieht, sondern auch passt!



## Abkürzungen

**abgehob.** = abgehoben  
**abh.** = abheben  
**abk.** = abketten  
**abn.** = abnehmen  
**arb.** = arbeiten  
**abw.** = abwechselnd  
**beids.** = beidseitig

**Fb.** = Farbe  
**fe M** = feste Masche  
**folg.** = folgende  
**Kettm** = Kettmasche  
**Lftm** = Luftmasche  
**li** = links  
**lt.** = laut

**M** = Masche  
**mittl.** = mittleren  
**R** = Reihe  
**Rd** = Runde  
**re** = rechts  
**restl.** = restliche  
**Stb** = Stäbchen

**str.** = stricken  
**U** = Umschlag  
**wdh.** = wiederholen  
**zun.** = zunehmen  
**zusstr.** = zusammenstricken

### Impressum

**Herausgeber:** Lana Grossa GmbH, Gaimersheim, [www.lanagrossa.de](http://www.lanagrossa.de)  
**Fotograf:** Wilfried Wulff, [www.wilfriedwulff.com](http://www.wilfriedwulff.com)