



Modell 2 – The Look Flyer

**PULLUNDER
THE LOOK**

PULLUNDER · THE LOOK

Modell 2 – The Look Flyer



Größe: 36/38 (40/42 – 44/46)

Die Angaben für Größe 36/38 stehen vor der Klammer, für Größe 40/42 in der Klammer vor, für Größe 44/46 in der Klammer nach dem Gedankenstrich. Steht nur eine Angabe, gilt sie für alle angegebenen Größen.

Material: Lana Grossa **The Look** (100 % Polyester, Lauflänge 120 m/100 g), **400 (500/500) g** Flaschengrün (**Fb 15**); Stricknd Nr 6 und Nr 6,5, Rundstricknd Nr 6, 40 cm lang

Maschenprobe: In glatt re mit Nd Nr 6,5: 9 M und 16 R = 10 cm x 10 cm.

Rippenmuster: Hinr: 2 M li, 2 M re im Wechsel str, enden mit 2 M li. Rückr: Die M str wie sie erscheinen. In Rd: 2 M re, 2 M li im Wechsel str.

Perlmuster (gerade M-Zahl): Hinr: *1 M re, 1 M li, ab * fortlaufend wdh. Rückr: *1 M li, 1 M re, ab * fortlaufend wdh.

Perlmuster (ungerade M-Zahl): Hin und Rückr: *1 M re, 1 M li, ab * fortlaufend wdh, enden mit 1 M re.

Doppelte Rand-M: Die doppelte Rand-M über die ersten und letzten beiden M jeder R wie folgt str: Die 1. M wie zum Li-str mit dem Faden vor der Nd abheben, die 2. M re str.

Rückenteil: Mit Nd Nr 6 50 (54/58) M anschlagen und zwischen den doppelten Rand-M im Rippenmuster 16 cm str, dabei mit 1 Rückr beginnen und in der letzten R 1 M zun (= 51 (55/59) M). Weiter mit Nd Nr 6,5 im Perlmuster str. In einer

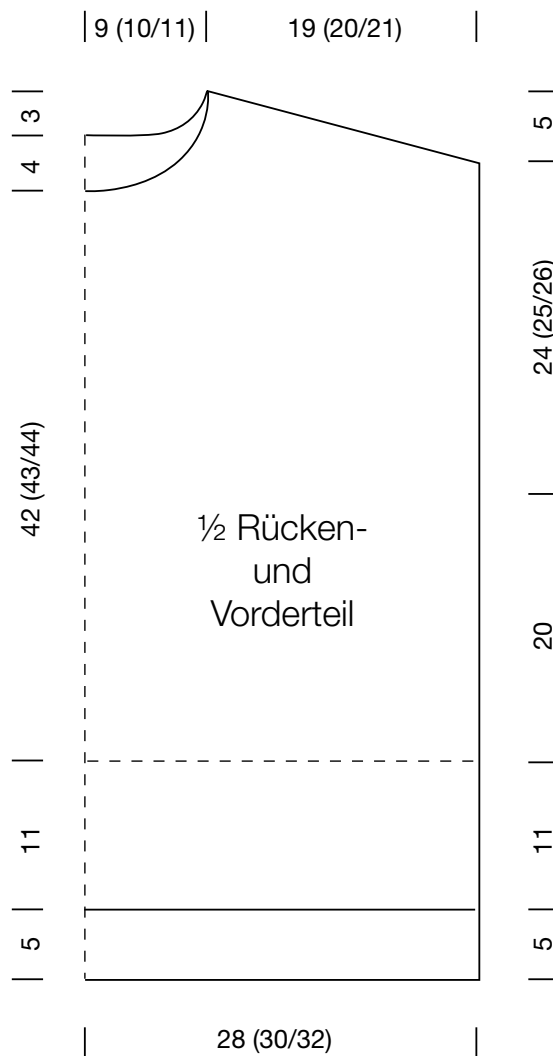
Höhe von 20 cm ab Rippenmuster für die Armausschnitte beids die gestrickte M der doppelte Rand-M verdoppeln und weiter beids die doppelte Rand-M str (= 53 (57/61) M). 24 (25/26) cm ab Beginn der Armausschnitte beids für die Schultherschrägung in jeder 2. R 2x 4 und 2x 5 (1x 4 und 3x 5/4x 5) M abk. Gleichzeitig 2 cm ab Beginn der Schultherschrägung für die Halsausschnitt die mittleren 11 (13/15) M abk und die Seiten getrennt voneinander beenden. Für die Ausschnittrundung an der inneren Kante in jeder R 3x 1 M abn. Die andere Seite gegengleich beenden.

Vorderteil: Mit Nd Nr 6 50 (54/58) M anschlagen und zwischen den doppelten Rand-M im Rippenmuster 11 cm str, dabei mit 1 Rückr beginnen und in der letzten R 1 M zun (= 51 (55/59) M). Weiter mit Nd Nr 6,5 im Perlmuster str. In einer Höhe von 20 cm ab Rippenmuster für die Armausschnitte beids die gestrickte der doppelte Rand-M verdoppeln und weiter beids die doppelte Rand-M str (= 53 (57/61) M). In einer Gesamthöhe von 53 (54/55) cm für den Halsausschnitt die mittleren 7 (9/11) M abk und die Seiten getrennt voneinander beenden. Für die Ausschnittrundung an der inneren Kante in jeder R 5x 1 M abn. Gleichzeitig 2 cm nach Beginn des Halsausschnitts die Schultherschrägung an der äußeren Kante wie beim Rückenteil arbeiten. Die andere Seite gegengleich beenden.

Ausarbeiten: Teile spannen, anfeuchten und trocknen lassen. Die Schulternähte schließen. Aus dem Halsausschnitt mit der Rundstricknd Nr 6 ca. 64 (68/72) M auffassen und in Rd im Rippenmuster 3,5 cm str. Alle M abk. Die Seitennähte bis zum Beginn des Rippenmusters so schließen, dass sich eine re M entlang der Naht bildet. Alle Fäden vernähen.

PULLUNDER · THE LOOK

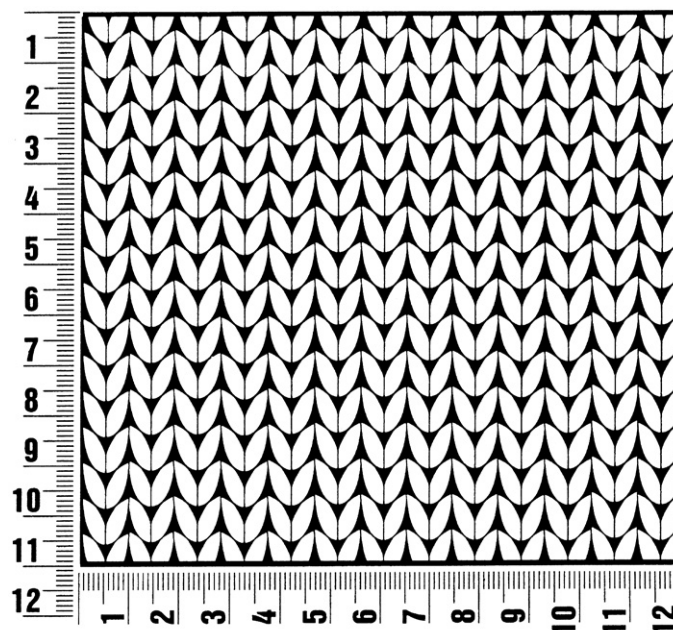
Modell 2 – The Look Flyer



Maschenprobe

Machen Sie eine unbedingt zu allererst eine Maschenprobe! Stricken Sie dafür ein ca. 12 x 12 cm großes Stück in Garn und Muster ihres ausgesuchten Modells. Danach zählen Sie ihre Maschenanzahl in der Breite von 10 cm und die Reihenanzahl in der Höhe von 10 cm. Haben Sie weniger Maschen als in der Anleitung angegeben, versuchen Sie entweder fester zu stricken oder nehmen Sie dünnere Nadeln bis sie auf dieselbe Anzahl wie in der Anleitung kommen. Haben Sie mehr Maschen, dann versuchen Sie lockerer zu stricken oder nehmen entsprechend dickere Nadeln bis es passt.

Bitte beachten Sie: Die Angaben zu Maschenprobe und Nadelstärke auf der Banderole des Knäuels sind für die Anfertigung eines der Modelle in diesem Heft nicht verbindlich, sie werden auf der Basis glatt rechts erstellt. Für eine perfekte Arbeit ist daher die Maschenprobe im gewünschten Muster ein Muss, damit Ihr Wunschmodell nicht nur schön aussieht, sondern auch passt!



Abkürzungen

abk = abketten

abn = abnehmen

beids = beidseitig

ca. = circa

cm = Zentimeter

D-Stb = Doppelstäbchen

Fb = Farbnummer

fe-M = feste M

folg = folgende

g = Gramm

Hinr = Hinreihe

Kett-M = Kettmasche

Krebs-M = Krebsmasche

li = links

LL = Lauflänge

Luft-M = Luftmasche

m = Meter

M = Masche

Nd = Nadel

Nr = Nummer

R = Reihe

Rand-M = Randmasche

Rd = Runde

re = rechts

Rückr = Rückreihe

Stb = Stäbchen

str = stricken

U = Umschlag

usw. = und so weiter

verschr = verschränkt

wdh = wiederholen

zun = zunehmen

zus-str = zusammenstricken

Impressum

Herausgeber: Lana Grossa GmbH, Gaimersheim, www.lana-grossa.de

Fotograf: Felix Brunnbauer