



© Lana Grossa GmbH

Modell 19 – Häkeln 07

MÜTZE
ALPACA AIR

MÜTZE · ALPACA AIR

Modell 19 – Häkeln 07



Größe: Kopfumfang ca. 54 – 57 cm

Material: Lana Grossa **Alpaca Air** (62% Alpaka (Baby), 27% Polyamid, 11% Schurwolle (Merino Fein), LL 140 m/50 g), Reste von Mod. 20 oder je **50 g** Beige (**Fb 2**) und Anthrazit (**Fb 11**), Lila (**Fb 5**), Rot (**Fb 9**), Rosa (**Fb 4**), helles Seegrün (**Fb 23**), Pastellblau (**Fb 28**) und Rostrot (**Fb 19**); 1 Häkelnadel Nr. 5 und Nr. 6, 1 Pompon-Macher, 8,5 cm Ø.

Häkelmuster: Halbe Stb in Rd häkeln. Jedes 1. halbe Stb durch 2 Luftm ersetzen und jede Rd mit 1 Kettm schließen. Beim Farbwechsel die aktuelle Fb mit der neuen Fb abmaschen. Es wird in Hin- und Rück-Rd in der Farbfolge gehäkelt. Jeder Rd mit 1 Kettm schließen, 2 Ersatz-Luftm für das 1. halbe Stb häkeln, wenden.

1 M zun.: In 1 halbes Stb der Vor-Rd 2 halbe Stb häkeln.

Farbfolge: 1 Rd Lila, 1 Rd Rot, 1 Rd helles Seegrün, 1 Rd Pastellblau, 1 Rd Rostrot, 1 Rd Rosa, 1 Rd Anthrazit, 2 Rd Pastellblau, 1 Rd Rot, 1 Rd Beige, 1 Rd Lila, 1 Rd helles Seegrün, 1 Rd Rostrot, 1 Rd Pastellblau, 6 Rd je 1 Rd Anthrazit und 1 Rd Beige im Wechsel häkeln.

Maschenprobe: 11 halbe Stb und 9 R im Häkelmuster mit Häkelnadel Nr. 6 = 10 x 10 cm.

HINWEIS: Die Mütze wird von oben nach unten in Rd gehäkelt.

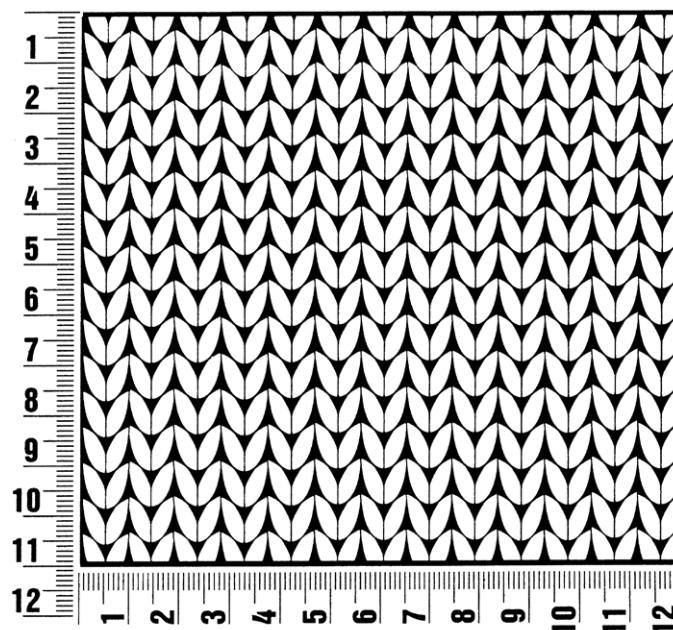
Ausführung: In Lila mit Nd. Nr. 6 in der **1. Rd** 2 Ersatz-Luftm für das 1. halbe Stb und 9 halbe Stb um einen Fadenring häkeln. Rd mit 1 Kettm schließen. **2. Rd:** In jedes halbe Stb der Vor-Rd 2 halbe Stb häkeln = 20 halbe Stb. **3. Rd:** In jedes 2. halbe Stb der Vor-Rd 2 halbe Stb häkeln = 30 halbe Stb. **4. Rd:** In jedes 3. halbe Stb der Vor-Rd 2 halbe Stb häkeln = 40 halbe Stb. **5. Rd:** In jedes 4. halbe Stb der Vor-Rd 2 halbe Stb häkeln = 50 halbe Stb. **6. Rd:** In jedes 5. halbe Stb der Vor-Rd 2 halbe Stb häkeln = 60 halbe Stb. Weiter halbe Stb in Rd in der Farbfolge ohne weitere Zunahmen arb. Nach 15 Rd zur Nd. Nr. 5 wechseln und die letzten 6 Rd häkeln.

Fertigstellen: Die Mütze spannen, anfeuchten und trocknen lassen. Alle Fäden innerhalb der gleichen Farbfläche vernähen. Einen Pompon mit 8,5 cm Ø in Beige anfertigen und an die Spitze der Mütze nähen.

Maschenprobe

Machen Sie eine unbedingt zu allererst eine Maschenprobe! Stricken Sie dafür ein ca. 12 x 12 cm großes Stück in Garn und Muster ihres ausgesuchten Modells. Danach zählen Sie ihre Maschenanzahl in der Breite von 10 cm und die Reihenanzahl in der Höhe von 10 cm. Haben Sie weniger Maschen als in der Anleitung angegeben, versuchen Sie entweder fester zu stricken oder nehmen Sie dünnere Nadeln bis sie auf dieselbe Anzahl wie in der Anleitung kommen. Haben Sie mehr Maschen, dann versuchen Sie lockerer zu stricken oder nehmen entsprechend dickere Nadeln bis es passt.

Bitte beachten Sie: Die Angaben zu Maschenprobe und Nadelstärke auf der Banderole des Knäuels sind für die Anfertigung eines der Modelle in diesem Heft nicht verbindlich, sie werden auf der Basis glatt rechts erstellt. Für eine perfekte Arbeit ist daher die Maschenprobe im gewünschten Muster ein Muss, damit Ihr Wunschmodell nicht nur schön aussieht, sondern auch passt!



Abkürzungen

M = Masche

R = Reihe

Rd = Runde

U = Umschlag

LL = Lauflänge

fortl. = fortlaufend

Fb = Farbe

lt. = laut

li = links / linke

re = rechts / rechte

ca. = circa

str. = stricken

zus.-str. = zusammenstricken

arb. = arbeiten

abk. = abketten

abn. = abnehmen

zun. = zunehmen

wdh. = wiederholen

beids. = beidseitig

mittl. = mittlere(n)

abw. = abwechselnd

folg. = folgende(n)

restl. = restliche(n)

Luftm = Luftmasche(n)

Kettm = Kettmasche(n)

fe M = feste Masche(n)

hStb = halbes Stäbchen

Stb = Stäbchen

Dstb = Doppelstäbchen

Nd. = Nadel

MS = Mustersatz

Nr. = Nummer

Gr. = Größe

evtl. = eventuell

S. = Seite

Abb. = Abbildung

Impressum

Herausgeber: Lana Grossa GmbH, Gaimersheim, www.lana-grossa.de

Fotograf: Lana Grossa