

LANA GROSSA



© Lana Grossa GmbH

Modell 1 – Filati Journal 65

**TOP
PER FORTUNA**

TOP · PER FORTUNA

Modell 1 – Filati Journal 65



Größe 36/38, 40/42 und 44

Die Angaben für Größe 40/42 und 44 stehen in Klammern. Ist nur eine Angabe gemacht, gilt diese für alle Größen.

Material: Lana Grossa „Per Fortuna“ (74% Baumwolle (Bio), 26% Polyamid, Lauflänge 190 m/50 g), **150 (200 – 250) g** Beige (**Fb. 30**); Stricknadeln Nr. 4,5 und 1 Rundstricknadel Nr. 4,5, 40 cm lang.

Glatt re: Hinr re, Rückr li.

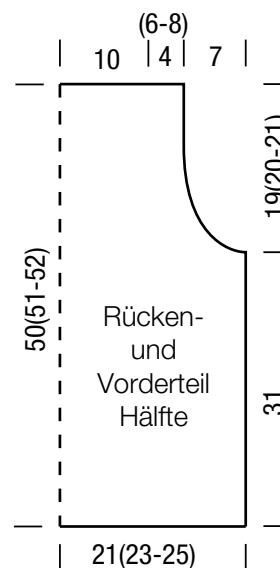
Knötchenrandm: Randm in Hin- und Rückr re str.

Maschenprobe: Glatt re mit Nadeln Nr. 4,5: 22 M und 30 R = 10 x 10 cm.

Rückenteil: 94 (104 – 112) M mit Nadeln Nr. 4,5 anschlagen und in der 1. R, = Rückr, alle M re str. Glatt re weiterstr., Randm als Knötchenrandm arb. In 31 cm Gesamthöhe für die Armausschnitte 1 x 4 M beids. abk., dann in jeder 2. R 1 x 3 M, 2 x 2 M und 4 x 1 M beids. abn. = 64 (74 – 82) M. In 50 (51 – 52) cm Gesamthöhe alle M locker abk.

Vorderteil: Wie das Rückenteil arb.

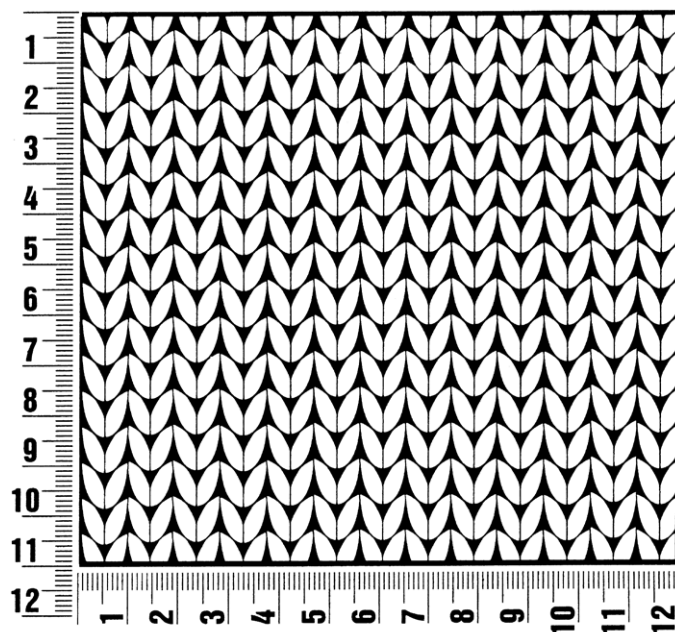
Fertigstellen: Teile spannen, anfeuchten und trocknen lassen. Schulternähte schließen, dabei für den Halsausschnitt die mittl. 20 cm offen lassen. Seitennähte schließen. Aus den Armausschnitten je 100 (104 – 108) M auffassen. Mit Rundstricknadel Nr. 4,5 1 Rd rechte M str. und diese gleich wieder abk.



Maschenprobe

Machen Sie eine unbedingt zu allererst eine Maschenprobe! Stricken Sie dafür ein ca. 12 x 12 cm großes Stück in Garn und Muster ihres ausgesuchten Modells. Danach zählen Sie ihre Maschenanzahl in der Breite von 10 cm und die Reihenanzahl in der Höhe von 10 cm. Haben Sie weniger Maschen als in der Anleitung angegeben, versuchen Sie entweder fester zu stricken oder nehmen Sie dünnere Nadeln bis sie auf dieselbe Anzahl wie in der Anleitung kommen. Haben Sie mehr Maschen, dann versuchen Sie lockerer zu stricken oder nehmen entsprechend dickere Nadeln bis es passt.

Bitte beachten Sie: Die Angaben zu Maschenprobe und Nadelstärke auf der Banderole des Knäuels sind für die Anfertigung eines der Modelle in diesem Heft nicht verbindlich, sie werden auf der Basis glatt rechts erstellt. Für eine perfekte Arbeit ist daher die Maschenprobe im gewünschten Muster ein Muss, damit Ihr Wunschmodell nicht nur schön aussieht, sondern auch passt!



Abkürzungen

Abb. = Abbildung

abh. = abheben

abk. = abketten

abn. = abnehmen

arb. = arbeiten

Art. = Artikel

beids. = beidseitig

bzw. = beziehungsweise

ca. = circa

evtl. = eventuell

Fb. = Farbe

fe M = feste Masche

folg. = folgende

fortl. = fortlaufend

Gr. = Größe

Kettm = Kettmasche

Krebsm = Krebsmasche

li = links

LL = Lauflänge

lt. = laut

Luftm = Luftmasche

M = Masche

mittl. = mittleren

MS = Mustersatz

Nd. = Nadel

Nr. = Nummer

R = Reihe

Rd = Runde

re = rechts

restl. = restliche

Stb = Stäbchen

str. = stricken

U = Umschlag

wdh. = wiederholen

zus.-str. =

zusammenstricken

zun. = zunehmen

Impressum

Herausgeber: Lana Grossa GmbH, Gaimersheim, www.lana-grossa.de

Fotograf: Nicolas Olonetzky, www.olonetzky.com