



www.lanagrossa.de

TOP · SOLO LINO PRINT
Modell 21 – Linea Pura 14

TOP · SOLO LINO PRINT

Modell 21 – Linea Pura 14



Größe 36 bis 40 (42/44)

Die Angaben für Größe 42/44 stehen in Klammern. Steht nur eine Angabe, so gilt sie für alle angegebenen Größen.

Material: Lana Grossa-Qualität „Solo Lino Print“ (80 % rec. Leinen (Viskose), 20 % Leinen, LL = ca. 240 m/100 g): ca. **300 g** Graubeige/Pastellgrün/-blau/Hellgrau (**Fb. 155**); Stricknadeln Nr. 3,5.

Knötchenrand: Die 1. und letzte M jeder R re str. Hinweis: Alle Ränder im Knötchenrand arbeiten!

Kraus re: In Hin- und Rück-R re M str.

Wellenmuster: Nach Strickschrift str. Die Zahlen re außen bezeichnen die Hin-R, li außen die Rück-R. In der Breite die R mit den M vor dem 1. Pfeil beginnen, den MS [= 14 M] zwischen den Pfeilen fortl. str., enden mit den M nach dem 2. Pfeil. In der Höhe die 1. – 16. R 1x str., dann die 9. – 16. R stets wdh. Der Deutlichkeit halber sind in der Höhe 2 MS gezeichnet.

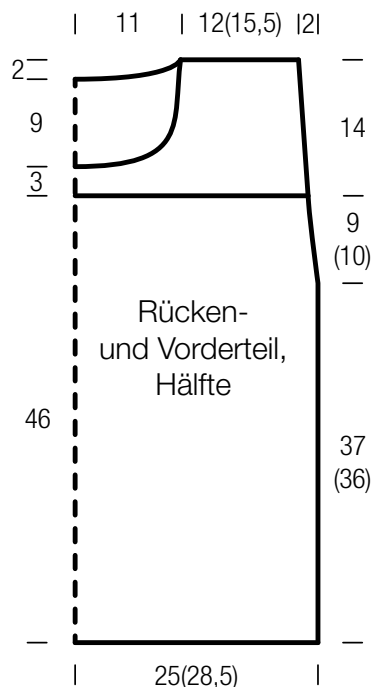
Maschenproben: 20 M und 21 R Wellenmuster mit Nd. Nr. 3,5 = 10 x 10 cm; 21,5 M und 34 R kraus re mit Nd. Nr. 3,5 = 10 x 10 cm.

Rückenteil: 103 (117) M anschlagen. Zunächst 1 Rück-R re M str. Dann im Wellenmuster weiterarb., dabei den MS zwi-

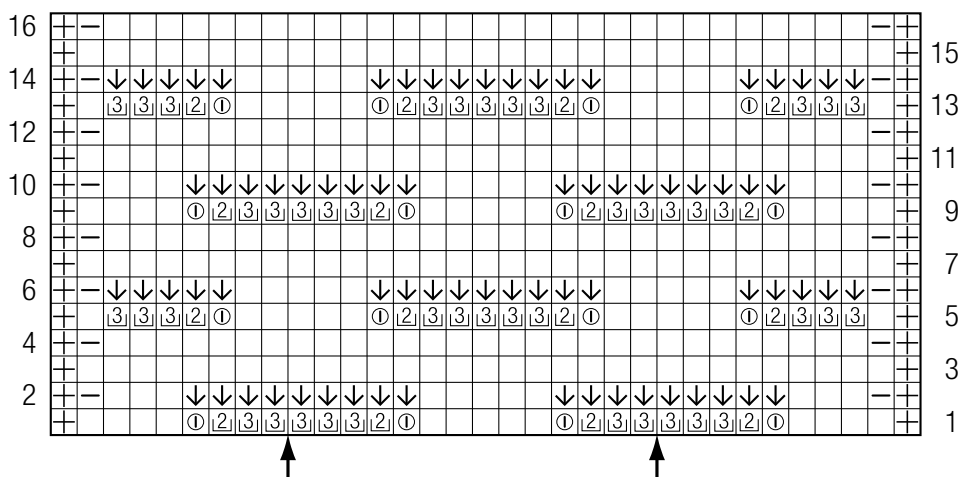
schen den Pfeilen 6(7)x ausführen. Nach 37 (36) cm = 77 (75) R ab Anschlag beids. 1 Markierung anbringen und je 1 M abn., dafür am R-Anfang die Rand-M mit der folg. M re zus.-str., am R-Ende die Rand-M mit der M davor re zus.-str. = 101 (115) M. Dann gerade weiterarb. Nach 9 (10) cm = 20 (22) R ab Markierung die Passe kraus re weiterstr., dabei verengt sie sich aufgrund des Musterwechsels [= andere Maschenprobe] automatisch. In 12 cm = 40 R Passenhöhe für den runden Halsausschnitt die mittl. 39 M abk. und beide Seiten getrennt weiterstr. Am inneren Rand für die weitere Rundung in jeder 2. R noch 1x 2 M und 2x je 1 M abk. In 2 cm = 8 R Halsausschnittshöhe die restl. 27 (34) Schulter-M abk. Die andere Seite gegengleich beenden.

Vorderteil: Wie das Rückenteil str., jedoch mit tieferem Halsausschnitt. Dafür bereits in 3 cm = 10 R Passenhöhe die mittl. 31 M abk. und beide Seiten getrennt weiterstr. Am inneren Rand für die weitere Rundung in jeder 2. R noch 8x je 1 M abk. Die Schulter-M am äußeren Rand in gleicher Höhe wie am Rückenteil abk. Die andere Seite gegengleich beenden.

Ausarbeiten: Teile spannen, anfeuchten und trocknen lassen. Nähte schließen, die Seitennähte jeweils über 37 (36) cm ab Anschlag.



Strickschrift



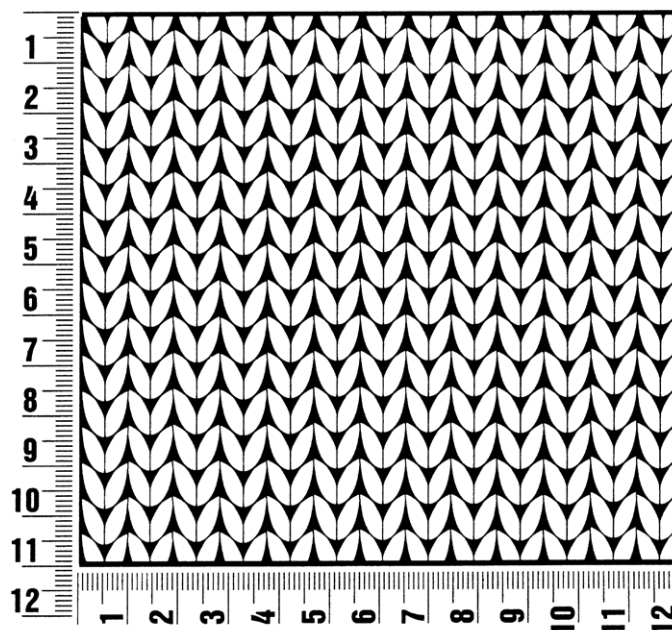
Zeichenerklärung:

- ⊕ = Rand-M im Knötchenrand
- = 1 M re
- ⊖ = 1 M li
- ① = 1 U auf die Nd. nehmen und 1 M re str.
- ② = 2 U auf die Nd. nehmen und 1 M re str.
- ③ = 3 U auf die Nd. nehmen und 1 M re str.
- ↓ = 1 M re str., dabei den bzw. die U der Vor-R fallen lassen und die M lang ziehen

Maschenprobe

Machen Sie eine Maschenprobe! Stricken Sie dafür ein 12 x 12 cm großes Stück im Muster Ihres ausgesuchten Modells. Danach zählen Sie Maschen und Reihen im Bereich 10 x 10 cm aus. Sind es weniger Maschen als in der Anleitung angegeben: Stricken Sie fester oder nehmen Sie dünnere Nadeln (1/2 bis ganze Nadelstärke). Haben Sie mehr Maschen gezählt: Versuchen Sie, lockerer zu stricken beziehungsweise nehmen Sie dickere Nadeln.

Bitte beachten Sie: Strickarbeiten fallen unterschiedlich aus. Daher sind die Maschenproben-Angaben auf den Bänderolen der Wolle nicht als verbindlich anzusehen. Außerdem werden diese immer auf der Basis glatt rechts erstellt. Für eine perfekte Arbeit ist daher die Maschenprobe im gewünschten Muster ein Muss. Damit Ihr Wunschmodell nicht nur schön aussieht, sondern auch passt!



Abkürzungen

abgehob. = abgehoben
abh. = abheben
abk. = abketten
abn. = abnehmen
arb. = arbeiten
abw. = abwechselnd
beids. = beidseitig

Fb. = Farbe
fe M = feste Masche
folg. = folgende
Kettm = Kettmasche
Lftm = Luftmasche
li = links
lt. = laut

M = Masche
mittl. = mittleren
R = Reihe
Rd = Runde
re = rechts
restl. = restliche
Stb = Stäbchen

str. = stricken
U = Umschlag
wdh. = wiederholen
zun. = zunehmen
zusstr. = zusammenstricken

Impressum

Herausgeber: Lana Grossa GmbH, Gaimersheim, www.lanagrossa.de

Fotograf: Cathleen Wolf, www.cathleenwolf.com