

LANA GROSSA



© Lana Grossa GmbH

Modell 23 – Home 75

**PULLUNDER
CASHMERE VERDE**

PULLUNDER · CASHMERE VERDE



Modell 23 – Home 75

Größe 36/38 (40/42 – 44/46)

Die Angaben für Größe 40/42 stehen in Klammern vor, für Größe 44/46 nach dem Gedankenstrich. Steht nur eine Angabe, so gilt sie für alle angegebenen Größen.

Material: Lana Grossa-Qualität „Cashmere Verde“ (100 % Kaschmir, LL = ca. 90 m/25 g): ca. **275 (300 – 325) g** Taupe (**Fb. 3**); Stricknadeln Nr. 3,5 und 4, 1 Rundstricknadel Nr. 3,5, 50 cm lang.

Knötchenrand: Die 1. M jeder R wie zum Rechtsstr. abh. Die letzte M jeder R re str. **Hinweis:** Alle Ränder im Knötchenrand arbeiten!

Rippen: 1 M li, 1 M re im Wechsel stricken.

Halbpatentmuster: Nach der Strickschrift str. Buchstabe und Zahlen re außen bezeichnen die Hin-R. Die Zahl li außen bezeichnet die Rück-R. In der Breite mit den M vor dem 1. Pfeil beginnen, den MS [= 2 M] zwischen den Pfeilen fortl. str., enden mit den M nach dem 2. Pfeil. Der Deutlichkeit halber sind 2 MS gezeichnet. Die R a zeigt noch die vorletzte Rippen-R des Bunds. In der Höhe die 1. – 3. R 1x str., dann die 2. und 3. R stets wdh.

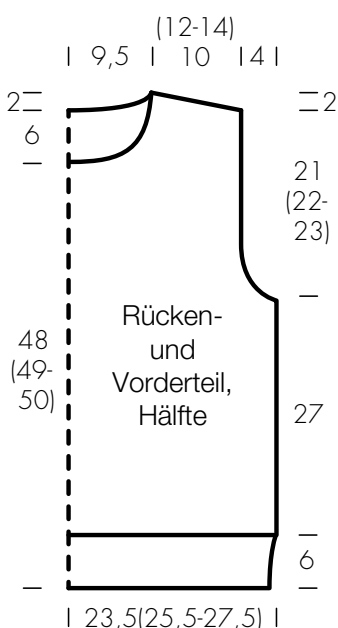
Maschenprobe: 20,5 M und 42 R Halbpatentmuster mit Nd. Nr. 4 = 10 x 10 cm.

Rückenteil: 99 (107 – 115) M mit Nd. Nr. 3,5 anschlagen. Für den Bund 6 cm = 21 R Rippen str., dabei mit 1 Rück-R und nach der Rand-M mit 1 M re beginnen, am R-Ende vor der Rand-M mit 1 M re enden. Dann mit Nd. Nr. 4 im Halbpatent-

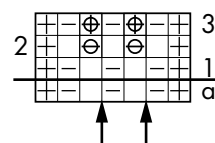
muster wie gezeichnet weiterarb. Nach 27 cm = 114 R ab Bundende beids. für die Armausschnitte 3 M abk., dann in jeder 2. R noch 2x je 2 M und 1x 1 M abk. = 83 (91 – 99) M. Dann gerade weiterstr. In 21 (22 – 23) cm = 88 (92 – 96) R Armausschnitthöhe beids. für die Schulterschrägungen 6 (7 – 8) M abk., dann in jeder 2. R noch 1x 6 (7 – 8) M und 2x je 5 (6 – 7) M abk. **Gleichzeitig mit der 1. Schulterabnahme** für den runden Halsausschnitt die mittl. 35 M abk. und beide Seiten getrennt weiterstr. Am inneren Rand für die weitere Rundung in jeder 2. R noch 2x je 1 M abk. Nach der letzten Schulterabnahme sind die M der einen Seite aufgebraucht. Die andere Seite gegengleich beenden.

Vorderteil: Wie das Rückenteil str., jedoch mit tieferem Halsausschnitt. Dafür bereits in 15 (16 – 17) cm = 62 (66 – 70) R Armausschnitthöhe die mittleren 17 M abk. und beide Seiten getrennt weiterstr. Am inneren Rand für die weitere Rundung in jeder 2. R noch 11x je 1 M abk. Die Schulter am äußeren Rand in gleicher Höhe wie am Rückenteil schrägen. Nach der letzten Schulterabnahme sind die M der einen Seite aufgebraucht. Die andere Seite gegengleich beenden.

Ausarbeiten: Teile spannen, anfeuchten und trocknen lassen. Nähte schließen. Mit der Rundnd. Nr. 3,5 aus dem Halsausschnitttrand 98 M auffassen. Für die Blende Rippen in Rd str., dabei darauf achten, dass re über re und li über li M weiterlaufen. In 5 cm = 16 Rd Blendenhöhe die M locker abk., wie sie erscheinen. Blende zur Hälfte nach innen umlegen und gegennähen. Aus den Armausschnittändern je 98 (102 – 106) M auffassen. Dann die Blenden wie am Halsausschnitttrand anstr. und umnähen.



Strickschrift



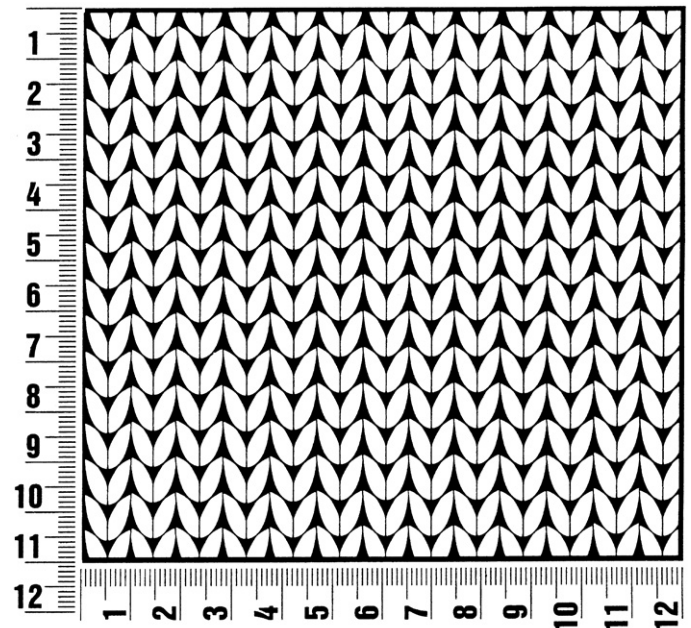
Zeichenerklärung:

- ⊕ = Rand-M im Knötchenrand
- = 1 M re
- ⊖ = 1 M li
- ⊗ = 1 M mit U li abh.
- ⊕ = M und U re zus.-str.

Maschenprobe

Machen Sie eine unbedingt zu allererst eine Maschenprobe! Stricken Sie dafür ein ca. 12 x 12 cm großes Stück in Garn und Muster ihres ausgesuchten Modells. Danach zählen Sie ihre Maschenanzahl in der Breite von 10 cm und die Reihenanzahl in der Höhe von 10 cm. Haben Sie weniger Maschen als in der Anleitung angegeben, versuchen Sie entweder fester zu stricken oder nehmen Sie dünnere Nadeln bis sie auf dieselbe Anzahl wie in der Anleitung kommen. Haben Sie mehr Maschen, dann versuchen Sie lockerer zu stricken oder nehmen entsprechend dickere Nadeln bis es passt.

Bitte beachten Sie: Die Angaben zu Maschenprobe und Nadelstärke auf der Banderole des Knäuels sind für die Anfertigung eines der Modelle in diesem Heft nicht verbindlich, sie werden auf der Basis glatt rechts erstellt. Für eine perfekte Arbeit ist daher die Maschenprobe im gewünschten Muster ein Muss, damit Ihr Wunschmodell nicht nur schön aussieht, sondern auch passt!



Abkürzungen

M = Masche

R = Reihe

Rd = Runde

U = Umschlag

evtl. = eventuell

LL = Lauflänge

li = links

re = rechts

Stb = Stäbchen

Art. = Artikel

str. = stricken

zus.-str. = zusammenstricken

arb. = arbeiten

abk. = abketten

abn. = abnehmen

zun. = zunehmen

abh. = abheben

wdh. = wiederholen

beids. = beidseitig

mittl. = mittleren

folg. = folgende

restl. = restliche

Nd. = Nadel

Stb = Stäbchen

Dstb = Doppelstäbchen

zus. = zusammen

Nr. = Nummer

zus.-häkeln = zusammenhäkeln

Luftm = Luftmasche

lt. = laut

MS = Mustersatz

fortl. = fortlaufen

Kettm = Kettmasche

fe M = feste Masche

bzw. = beziehungsweise

Fb. = Farbe

S. = Seite

Impressum

Herausgeber: Lana Grossa GmbH, Gaimersheim, www.lana-grossa.de

Fotograf: Yannick Schütte