



www.lana-grossa.de



PONCHO · CARA

Modell 19 – Filati Journal 63

PONCHO · CARA

Modell 19 – Filati Journal 63



Größe 36 – 40 und 42 – 44

Die Angaben für Größe 42 – 44 stehen in Klammern. Ist nur eine Angabe gemacht, gilt diese für alle Größen.

Material: Lana Grossa-Qualität „Cara“ (57% Alpaka (Baby), 33% Baumwolle, 10% Schurwolle (Merino), LL = ca. 120 m/50 g), **600 (700) g** Graugrün (**Fb 12**); Stricknadeln Nr. 3,5.

Rippenmuster: 1 M re, 1 M li im Wechsel.

Rippenlochmuster: M-Zahl teilbar durch 8 + 3 + Rand-M. Siehe Strickschrift 1. Es sind Hin- und Rück-R gezeichnet. Die M sind so dargestellt, wie sie gestrickt werden. Die 1. und 2. R stets wdh.

Gürtelmuster (= 11 M): Siehe Strickschrift 2. Es sind Hin- und Rück-R gezeichnet. Die M sind so dargestellt, wie sie gestrickt werden. Die 1. und 2. R stets wdh.

Kettenrand: Hin-R: Die 1. M re verschränkt str., die letzte M wie zum Li-str. abh., dabei den Faden hinter der Arbeit führen. Rück-R: Die 1. M li verschränkt str., die letzte M wie zum Li-str. abh., dabei den Faden vor der Arbeit führen.

Maschenprobe: Rippenlochmuster mit Nadeln Nr. 3,5: 24 M und 30 R = 10 x 10 cm.

Hinweis: Der Poncho besteht aus einem großen und einem kleinen Rechteck. Beide Rechtecke werden nach dem Stricken aneinander genäht.

Großes Rechteck: 125 (133) M mit Nadeln Nr. 3,5 anschlagen. Im Rippenmuster str., dabei in der 1. R, = Rück-R, M wie

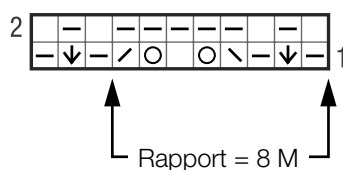
folgt einteilen: Rand-M, 1 M re, * 1 M li, 1 M re, ab * stets wdh., Rand-M. Rand-M stets als Kettenrand str. Nach 3 R im Rippenlochmuster weiterarb.: Kettenrand, lt. Strickschrift 1 beginnen, 15 (16) x den Rapport wdh., lt. Strickschrift 1 enden, Kettenrand. In 80 (84) cm Gesamthöhe die Schulterlinie beids. markieren. Nach 79 (83) cm ab der markierten Schulterlinie noch 3 R Rippenmuster str., dann alle M abk., wie sie erscheinen.

Kleines Rechteck: 125 (133) M mit Nadeln Nr. 3,5 anschlagen und gleich im Rippenlochmuster arb.: Kettenrand, lt. Strickschrift 1 beginnen, 15 (16) x den Rapport wdh., lt. Strickschrift 1 enden, Kettenrand. In 15 cm Gesamthöhe die Schulterlinie beids. markieren. Nach 15 cm ab der markierten Schulterlinie alle M abk., wie sie erscheinen.

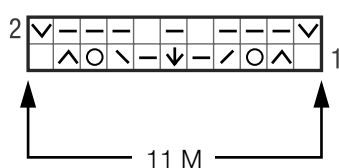
Gürtel: 11 M mit Nadeln Nr. 3,5 anschlagen. Im Rippenmuster str., dabei in der 1. R, = Rück-R, M wie folgt einteilen: Rand-M, * 1 M li, 1 M re, ab * stets wdh., 1 M li, Rand-M. Rand-M stets als Kettenrand str. Nach 3 R im Gürtelmuster lt. Strickschrift 2 arb., die Rand-M sind bereits in Strickschrift 2 eingezeichnet. In 149 (159) cm Gesamthöhe noch 3 R Rippenmuster, dann alle M abk., wie sie erscheinen.

Fertigstellen: Teile spannen, anfeuchten und trocknen lassen. Das große und das kleine Rechteck jeweils an der markierten Schulterlinie zur Hälfte legen. Den Anschlagrand des kleinen Rechtecks an den Seitenrand des großen Rechtecks, 15 cm unterhalb der Schulterlinie annähen, s. * auf ° in der Schnittzeichnung. Den Abkettrand des kleinen Rechtecks an den gleichen Seitenrand des großen Rechtecks, wiederum 15 cm unterhalb der Schulterlinie annähen, s. * auf ° in der Schnittzeichnung.

Strickschrift 1



Strickschrift 2

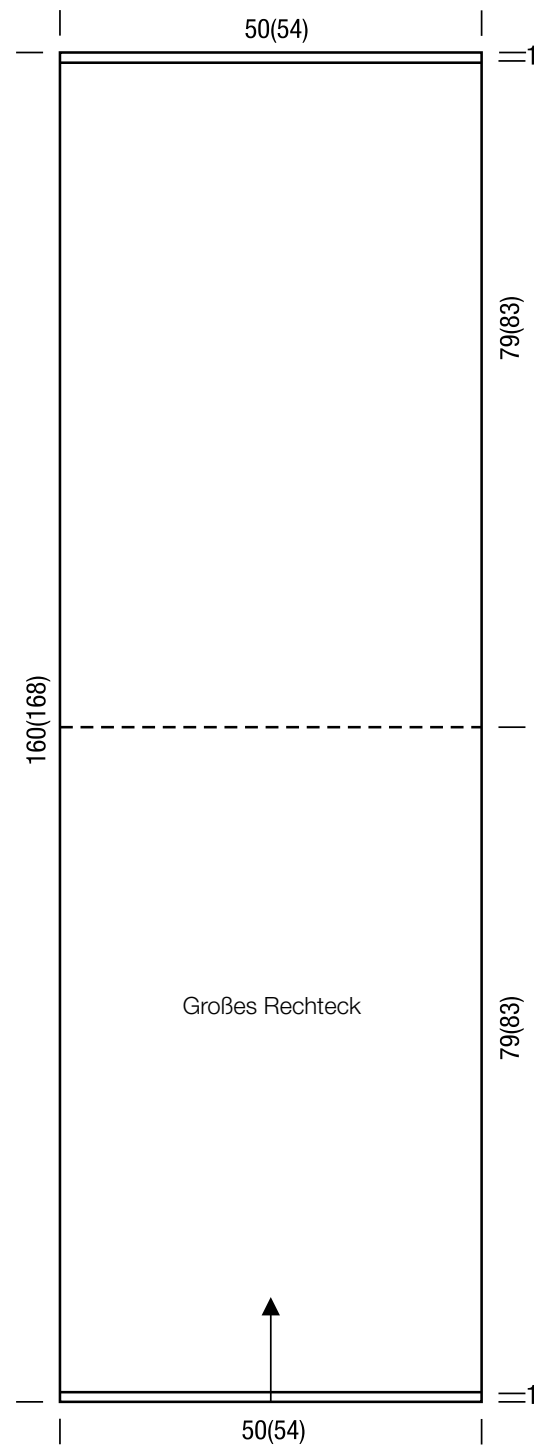
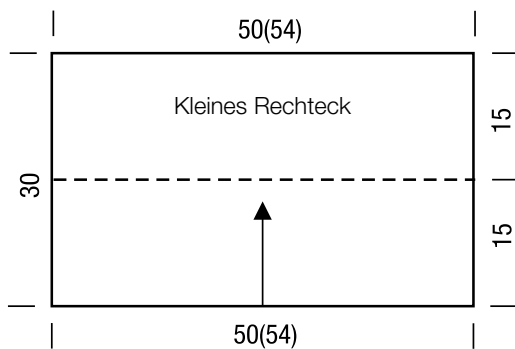
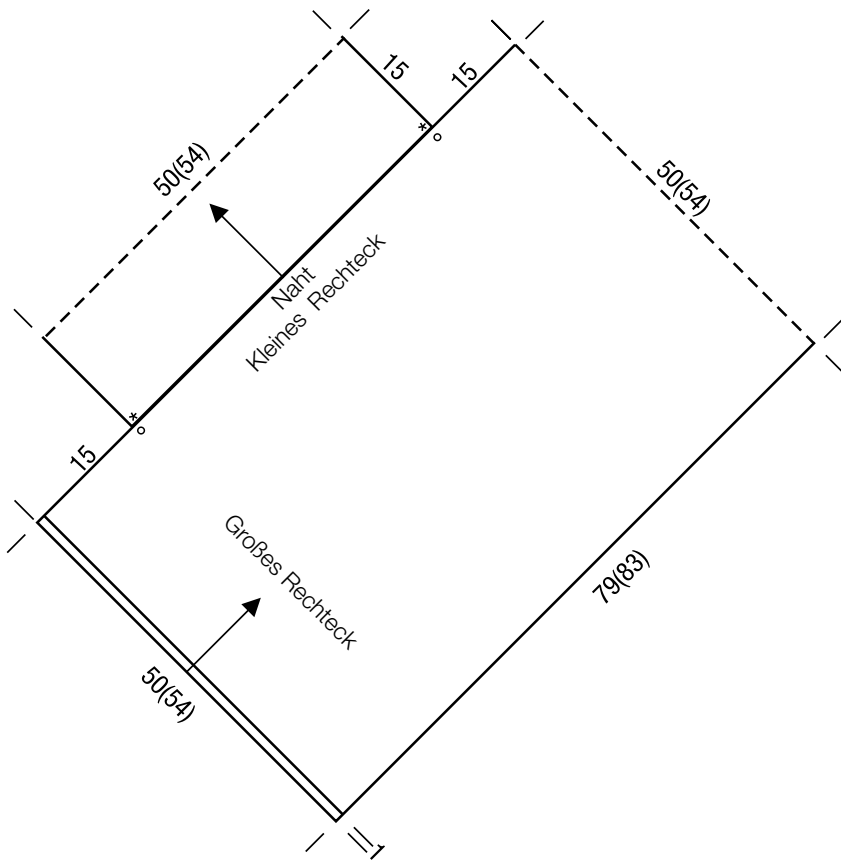


Zeichenerklärung:

- = 1 M re
- ▢ = 1 M li
- = 1 Umschlag
- ▧ = 2 M re zus.-str.
- ▨ = 1 einfacher Überzug (= 1 M re abh., die folg. M re str., dann die abgeh. M überziehen)
- ▽ = 1 M re str., jedoch 1 R tiefer einstechen
- △ = 1 M abh., dabei den Faden hinter der Arbeit führen
- ◻ = 1 M abh., dabei den Faden vor der Arbeit führen

PONCHO · CARA

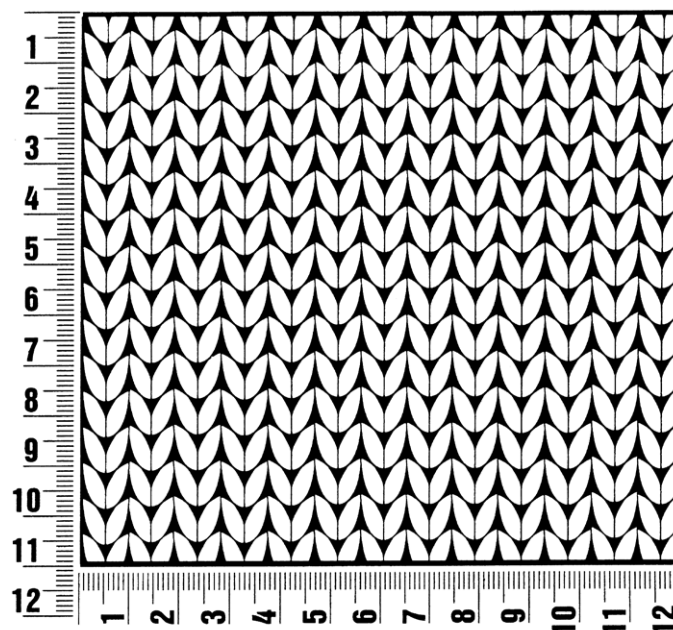
Modell 19 – Filati Journal 63



Maschenprobe

Machen Sie eine Maschenprobe! Stricken Sie dafür ein 12 x 12 cm großes Stück im Muster Ihres ausgesuchten Modells. Danach zählen Sie Maschen und Reihen im Bereich 10 x 10 cm aus. Sind es weniger Maschen als in der Anleitung angegeben: Stricken Sie fester oder nehmen Sie dünnere Nadeln (1/2 bis ganze Nadelstärke). Haben Sie mehr Maschen gezählt: Versuchen Sie, lockerer zu stricken beziehungsweise nehmen Sie dickere Nadeln.

Bitte beachten Sie: Strickarbeiten fallen unterschiedlich aus. Daher sind die Maschenproben-Angaben auf den Bänderolen der Wolle nicht als verbindlich anzusehen. Außerdem werden diese immer auf der Basis glatt rechts erstellt. Für eine perfekte Arbeit ist daher die Maschenprobe im gewünschten Muster ein Muss. Damit Ihr Wunschmodell nicht nur schön aussieht, sondern auch passt!



Abkürzungen

abgehob. = abgehoben
abh. = abheben
abk. = abketten
abn. = abnehmen
arb. = arbeiten
abw. = abwechselnd
beids. = beidseitig

Fb. = Farbe
fe M = feste Masche
folg. = folgende
Kettm = Kettmasche
Lftm = Luftmasche
li = links
lt. = laut

M = Masche
mittl. = mittleren
R = Reihe
Rd = Runde
re = rechts
restl. = restliche
Stb = Stäbchen

str. = stricken
U = Umschlag
wdh. = wiederholen
zun. = zunehmen
zusstr. = zusammenstricken

Impressum

Herausgeber: Lana Grossa GmbH, Gaimersheim, www.lana-grossa.de

Fotograf: Yannik Schütte