



[www.lanagrossa.de](http://www.lanagrossa.de)

**PULLOVER · BRIGITTE NO. 4**  
Modell 22 – About Berlin 09

# PULLOVER · BRIGITTE NO. 4

## Modell 22 – About Berlin 09



**Größe** 36 bis 40 (42/44)

Die Angaben für Größe 42/44 stehen in Klammern. Steht nur eine Angabe, so gilt sie für alle angegebenen Größen.

**Material:** Lana Grossa-Qualität „Brigitte No. 4“ (80 % Baumwolle, 20 % (Baby) Alpaka, Lauflänge 110 m/50 g): ca. **500 (550) g** Feuerrot (**Fb. 22**); Stricknadeln Nr. 3,5 und 4, 1 Rundstricknadel Nr. 3,5, 50 cm lang.

**Knötchenrand:** Die 1. M jeder R wie zum Rechtsstr. abh. Die letzte M jeder R re str. **Hinweis:** Alle Ränder im Knötchenrand arbeiten!

**Rippen:** 1 M re, 1 M li im Wechsel str.

**Lochmuster:** Nach der Strickschrift auf Seite 74 str. Die Zahlen re außen bezeichnen die Hin-R, li außen die Rück-R. In der Breite die R mit den M vor dem 1. Pfeil beginnen, den MS [= 12 M] zwischen den Pfeilen fortl. str., enden mit den M nach dem 2. Pfeil. Der Deutlichkeit halber sind 2 MS gezeichnet. In der Höhe die 1. – 16. R 1x str., dann diese 16 R fortl. wdh.

**Perlmuster:** 1 M re, 1 M li im Wechsel str. Die M in jeder R versetzt str.

**Maschenproben:** 20 M und 31,5 R Lochmuster mit Nadeln Nr. 4 = 10 x 10 cm; 20 M und 33 R Perlmuster mit Nadeln Nr. 4 = 10 x 10 cm.

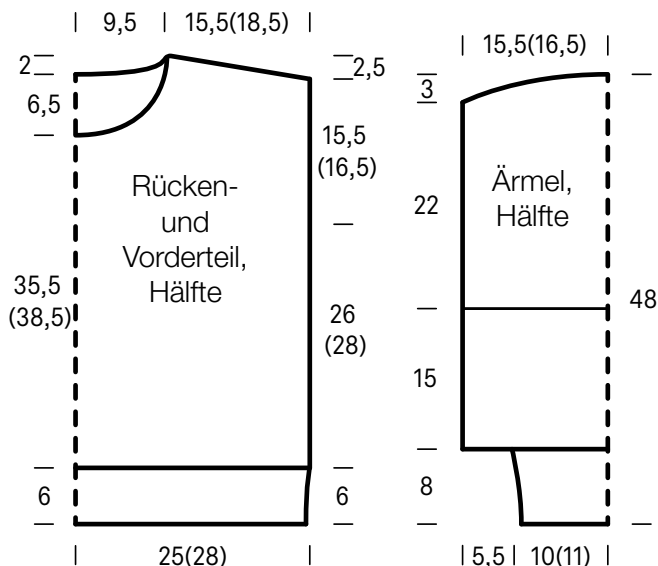
**Rückenteil:** 101 (113) M mit Nd. Nr. 3,5 anschlagen. Für den Bund 6 cm = 19 R Rippen str., dabei mit 1 Rück-R beginnen. Anschließend mit Nd. Nr. 4 im Lochmuster weiterarb. = 8 (9) MS. Nach 26 (28) cm = 82 (88) R ab Bundende beids. den Beginn der Armausschnitte markieren und wieder gerade weiterstr. In 15,5 (16,5) cm = 48 (52) R Armausschnitthöhe beids. für die Schulterschrägungen 8 (10) M

abk., dann in jeder 2. R noch 3x je 8 M (1x 10 M und 2x je 9 M) abk. **Gleichzeitig mit der 2. Schulterabnahme** für den Halsausschnitt die mittl. 31 M abk. und beide Seiten getrennt weiterstr. Am inneren Rand für die weitere Rundung in der 2. R noch 1x 3 M abk. Nach der letzten Schulterabnahme am äußeren Rand sind die M der einen Seite aufgebraucht. Die andere Seite gegengleich beenden.

**Vorderteil:** Wie das Rückenteil str., jedoch mit tieferem Halsausschnitt. Dafür bereits in 9,5 (10,5) cm = 30 (34) R Armausschnitthöhe die mittl. 17 M abk. und beide Seiten getrennt weiterstr. Am inneren Rand für die weitere Rundung in jeder 2. R noch 1x 3 M, 2x je 2 M und 3x je 1 M abk. Nach der letzten Schulterabnahme am äußeren Rand sind die M der einen Seite aufgebraucht. Die andere Seite gegengleich beenden.

**Ärmel:** 50 (54) M mit Nd. Nr. 3,5 anschlagen. Für den Bund 8 cm = 25 R Rippen str., dabei mit 1 Rück-R beginnen. In der letzten Bund-R gleichmäßig verteilt 15 M verschränkt aus dem Querfaden zun. = 65 (69) M. Anschließend mit Nd. Nr. 4 im Perlmuster weiterarb. Nach 15 cm = 50 R ab Bundende im Lochmuster fortfahren, dabei für Größe 36 bis 40 in der gegebenen Einteilung str. (für Größe 42/44 nach und vor der Rand-M die ersten und letzten je 2 M jeweils 2x str.). Nach 22 cm = 70 R ab Musterwechsel beids. für die flache Ärmelkugel 4 M abk., dann in jeder 2. R noch 4x je 4 M abk. In der folg. R die restl. 25 (29) M abk.

**Ausarbeiten:** Teile spannen, anfeuchten und trocknen lassen. Nähte schließen, die Seitennähte jeweils bis zur Markierung. Nun mit der Rundnd. Nr. 3,5 aus dem Halsausschnitttrand 120 M auffassen. Für die doppelte Blende Rippen in Rd str. In 9 cm Blendenhöhe die M locker abk., wie sie erscheinen. Die Blende zur Hälfte nach innen umlegen und gegennähen. Ärmel einsetzen.

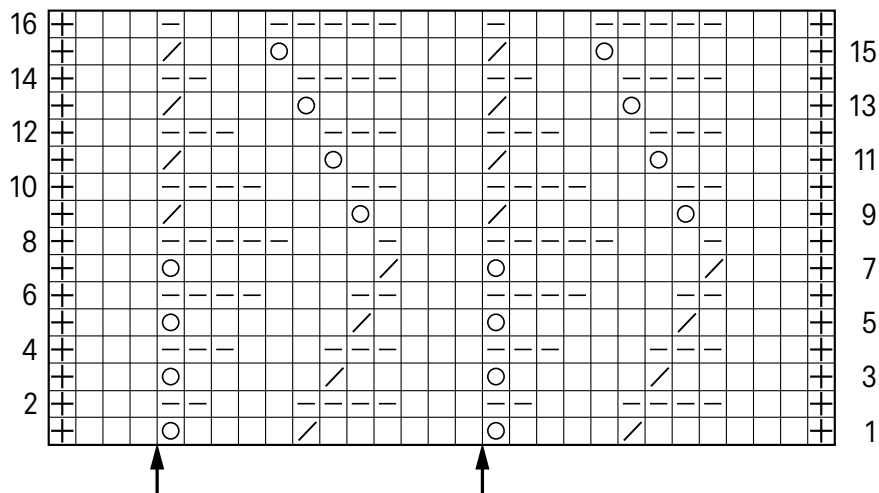


# PULLOVER · BRIGITTE NO. 4

## Modell 22 – About Berlin 09



### Strickschrift



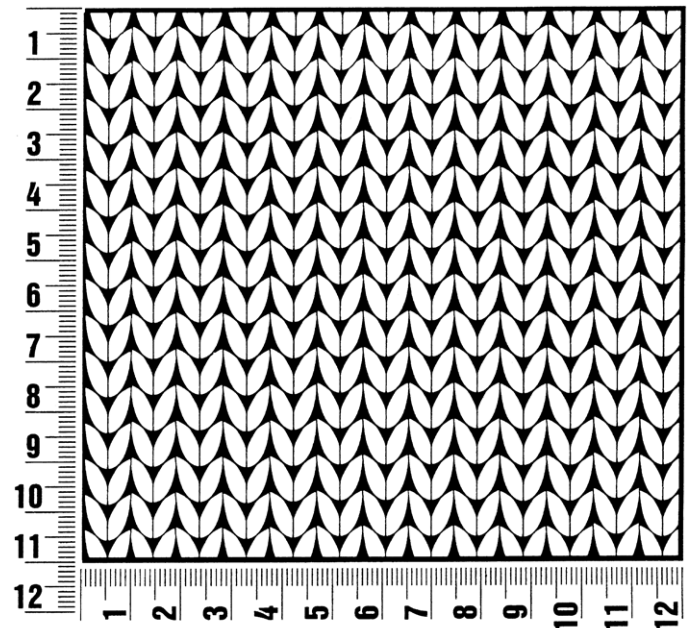
#### Zeichenerklärung:

- ⊕ = Rand-M im Knötchenrand
- = 1 M re
- ▢ = 1 M li
- ⊙ = 1 U
- ▧ = 2 M re zus.-str.

## Maschenprobe

Machen Sie eine Maschenprobe! Stricken Sie dafür ein 12 x 12 cm großes Stück im Muster Ihres ausgesuchten Modells. Danach zählen Sie Maschen und Reihen im Bereich 10 x 10 cm aus. Sind es weniger Maschen als in der Anleitung angegeben: Stricken Sie fester oder nehmen Sie dünnere Nadeln (1/2 bis ganze Nadelstärke). Haben Sie mehr Maschen gezählt: Versuchen Sie, lockerer zu stricken beziehungsweise nehmen Sie dickere Nadeln.

**Bitte beachten Sie:** Strickarbeiten fallen unterschiedlich aus. Daher sind die Maschenproben-Angaben auf den Banderolen der Wolle nicht als verbindlich anzusehen. Außerdem werden diese immer auf der Basis glatt rechts erstellt. Für eine perfekte Arbeit ist daher die Maschenprobe im gewünschten Muster ein Muss. Damit Ihr Wunschmodell nicht nur schön aussieht, sondern auch passt!



## Abkürzungen

**abgehob.** = abgehoben  
**abh.** = abheben  
**abk.** = abketten  
**abn.** = abnehmen  
**arb.** = arbeiten  
**abw.** = abwechselnd  
**beids.** = beidseitig

**Fb.** = Farbe  
**fe M** = feste Masche  
**folg.** = folgende  
**Kettm** = Kettmasche  
**Lftm** = Luftmasche  
**li** = links  
**lt.** = laut

**M** = Masche  
**mittl.** = mittleren  
**R** = Reihe  
**Rd** = Runde  
**re** = rechts  
**restl.** = restliche  
**Stb** = Stäbchen

**str.** = stricken  
**U** = Umschlag  
**wdh.** = wiederholen  
**zun.** = zunehmen  
**zusstr.** = zusammenstricken

### Impressum

**Herausgeber:** Lana Grossa GmbH, Gaimersheim, [www.lanagrossa.de](http://www.lanagrossa.de)

**Fotograf:** Sarah Blais