

LANA GROSSA



© Lana Grossa GmbH

Modell 31 – Filati Journal 65

**SHIRT
DIVERSA**

SHIRT · DIVERSA

Modell 31 – Filati Journal 65



Größe 36/38 (40/42 - 44/46)

Die Angaben für Größe 40/42 und 44/46 stehen in Klammern, getrennt durch einen Bindestrich. Ist nur eine Angabe gemacht, gilt sie für alle Größen.

Material: Lana Grossa-Qualität „Diversa“ (74 % Baumwolle, 26 % Viskose, LL = ca. 210 m/50 g): ca. **250 (300 - 350) g** in Graublau (**Fb. 8**); Stricknadeln Nr. 3 und Nr. 4, 1 Rundstricknadel Nr. 3,5, 40 cm lang.

Knötchenrand: Rand-M in Hin- und Rück-R re str.

Rippenmuster: 3 M re, 3 M li im Wechsel str.

Glatt re: Hin-R re M, Rück-R li M str.

Maschenprobe: 25 M und 30 R glatt re mit Nd. Nr. 4 = 10 x 10 cm.

Hinweis: Das Rückenteil ist 3 cm länger als das Vorderteil.

Rückenteil: 143 (155 - 167) M mit Nd. Nr. 3 anschlagen und den Bund im Rippenmuster in R str., dabei mit 1 Rück-R und nach dem Knötchenrand mit 3 M re, 3 M li beginnen und mit 3 M li, 3 M re, Knötchenrand enden. Nach 3 cm = 11 R ab Anschlag mit Nd. Nr. 4 glatt re weiterstr. Nach 39 cm = 118 R ab Bund beids. 1 Markierung für die Armausschnitte anbringen. In 18 (19 - 20) cm = 54 (58 - 60) R Armausschnitthöhe beids. für die Schulterschrägungen je 10 (10 - 12) M abk.,

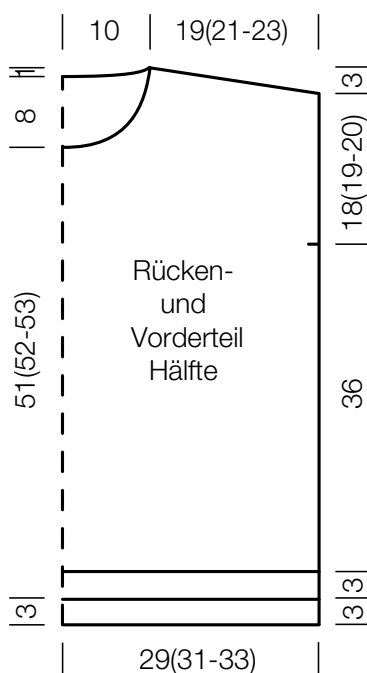
dann in jeder 2. R 1x je 10 (10 - 11) M und 3x je 9 (11 - 12) abk. = 49 M. **Gleichzeitig** mit der 3. Schulterabnahme für den Halsausschnitt die mittl. 27 M abk. und beide Seiten getrennt beenden. Für die Halsausschnitttrundung in der 2. R noch 1x 11 M abk. Damit sind alle M aufgebraucht. Die 2. Seite gegengleich beenden.

Vorderteil: Wie das Rückenteil str., jedoch nach 36 cm = 108 R ab Bund beids. 1 Markierung für die Armausschnitte anbringen. Nach 9 (10 - 11) cm = 28 (30 - 34) R Armausschnitthöhe für den Halsausschnitt die mittl. 15 M abk. und beide Seiten getrennt beenden. Für die Halsausschnitttrundung in jeder 2. R noch 1x 3 M, 3x 2 M und 8x 1 M abk. Gleichzeitig in 18 (19 - 20) cm = 54 (58 - 60) Armausschnitthöhe die Schulterschrägungen wie beim Rückenteil arb. Die 2. Seite gegengleich beenden.

Ausarbeiten: Teile spannen, anfeuchten und trocknen lassen. Die Schulternähte schließen. Dann die Seitennähte bis zur Markierung schließen, dabei zuerst die 3 cm des Bundes schließen, dann am Rückenteil im unteren Bereich das Strickteil einhalten. So entsteht am Rückenteil ein 3 cm hoher Bogen.

Mit der Rundstricknadel Nr. 3,5 aus dem Halsausschnitttrand 126 M auffassen und im Rippenmuster in Rd str. Nach 1,5 cm = 5 Rd Blendenhöhe alle M abk. Mit der Rundstricknadel Nr. 3,5 für die Armausschnittblenden je 96 (96 - 102) M auffassen und im Rippenmuster in Rd str. Nach 1,5 cm = 5 Rd Blendenhöhe alle M abk.

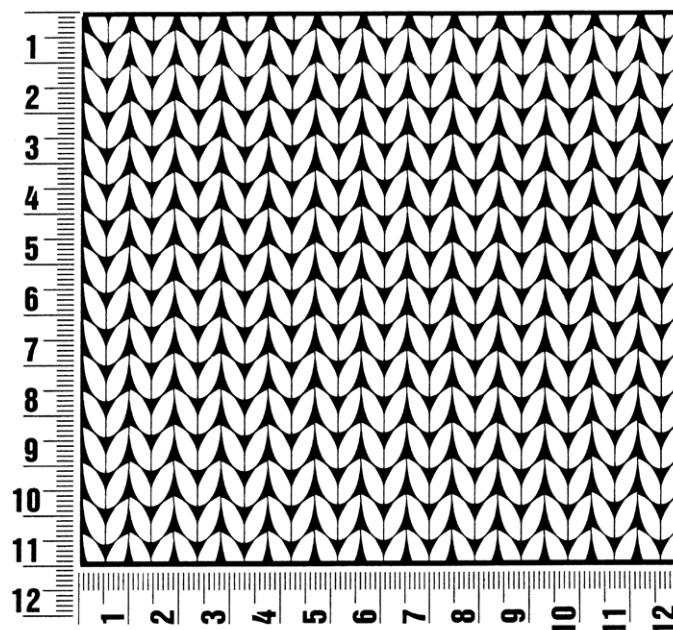
Alle Fäden vernähen.



Maschenprobe

Machen Sie eine unbedingt zu allererst eine Maschenprobe! Stricken Sie dafür ein ca. 12 x 12 cm großes Stück in Garn und Muster ihres ausgesuchten Modells. Danach zählen Sie ihre Maschenanzahl in der Breite von 10 cm und die Reihenanzahl in der Höhe von 10 cm. Haben Sie weniger Maschen als in der Anleitung angegeben, versuchen Sie entweder fester zu stricken oder nehmen Sie dünnere Nadeln bis sie auf dieselbe Anzahl wie in der Anleitung kommen. Haben Sie mehr Maschen, dann versuchen Sie lockerer zu stricken oder nehmen entsprechend dickere Nadeln bis es passt.

Bitte beachten Sie: Die Angaben zu Maschenprobe und Nadelstärke auf der Banderole des Knäuels sind für die Anfertigung eines der Modelle in diesem Heft nicht verbindlich, sie werden auf der Basis glatt rechts erstellt. Für eine perfekte Arbeit ist daher die Maschenprobe im gewünschten Muster ein Muss, damit Ihr Wunschmodell nicht nur schön aussieht, sondern auch passt!



Abkürzungen

Abb. = Abbildung

abh. = abheben

abk. = abketten

abn. = abnehmen

arb. = arbeiten

Art. = Artikel

beids. = beidseitig

bzw. = beziehungsweise

ca. = circa

evtl. = eventuell

Fb. = Farbe

fe M = feste Masche

folg. = folgende

fortl. = fortlaufend

Gr. = Größe

Kettm = Kettmasche

Krebsm = Krebsmasche

li = links

LL = Lauflänge

lt. = laut

Luftm = Luftmasche

M = Masche

mittl. = mittleren

MS = Mustersatz

Nd. = Nadel

Nr. = Nummer

R = Reihe

Rd = Runde

re = rechts

restl. = restliche

Stb = Stäbchen

str. = stricken

U = Umschlag

wdh. = wiederholen

zus.-str. =

zusammenstricken

zun. = zunehmen

Impressum

Herausgeber: Lana Grossa GmbH, Gaimersheim, www.lana-grossa.de

Fotograf: Nicolas Olonetzky, www.olonetzky.com