

LANA GROSSA



© Lana Grossa GmbH

Modell 24 – Lookbook 13

TUCH
COLORTWIST & COOL MERINO BIG

TUCH · COLORTWIST & COOL MERINO BIG

Modell 24 – Lookbook 13



Größe ca 68 x 180 cm

Material: Lana Grossa-Qualität „Colortwist“ (74 % Schurwolle (Merino), 20 % Baumwolle, 6 % Polyamid, LL = ca 90 m/50 g): ca **300 g** Weiß/Hell-/Dunkelgrau (**Fb 7**); und „Cool Merino Big“ (90 % Schurwolle (Merino), 10 % Polyamid, LL = ca 90 m/50 g): Je ca **200 g** Rost (**Fb 213**), Hellbau (**Fb 208**) und Camel (**Fb 216**); Stricknadeln Nr 6.

Kraus re: Hinr und Rückr stets re M str. Die erste M jeder R re abheben.

Glatt re: Hinr re M, Rückr li M str.

Glatt li: Hinr li M, Rückr re M str.

Einstrickmuster: Laut Zählmuster in Norwegertechnik str, alle M in Colortwist glatt li und alle M in Cool Merino Big glatt

re str, dabei den unbenutzten Faden stets locker auf der Arbeitsrückseite mitführen und die Fäden immer wieder miteinander verkreuzen, damit die Spannfäden nicht zu lang werden. Es sind nur die Hinr gezeichnet, in den Rückr die M str wie sie erscheinen. Den Rapport über 10 M in der Breite stets wiederholen und mit den ersten 3 M des Rapports beenden. Den Rapport in der Höhe über 20 R stets wdh.

Maschenprobe: 18 M und 18 R Einstrickmuster mit Nd Nr 6 = 10 x 10 cm.

Anleitung: 123 M mit Cool Merino Big in Rost und Nd Nr 6 anschlagen und 2 cm kraus re str, weiter in folg Mustereinteilung str: 5 M kraus re, 113 M Einstrickmuster, 5 M kraus re. 60 cm ab Anschlag (hängend messen) weiter mit Cool Merino Big in Hellblau str. 120 cm ab Anschlag (hängend messen) weiter mit Cool Merino Big in Camel str. 178 cm ab Anschlag mit 2 cm kraus re in Camel beenden.

Einstrickmuster

Rapport über 10 M

—						—					19. R
	—					—					17. R
		—	—	—							15. R
		—	—	—							13. R
		—	—	—							11. R
	—					—					9. R
—						—					7. R
								—	—	—	5. R
								—	—	—	3. R
								—	—	—	1. R

Zeichenerklärung:

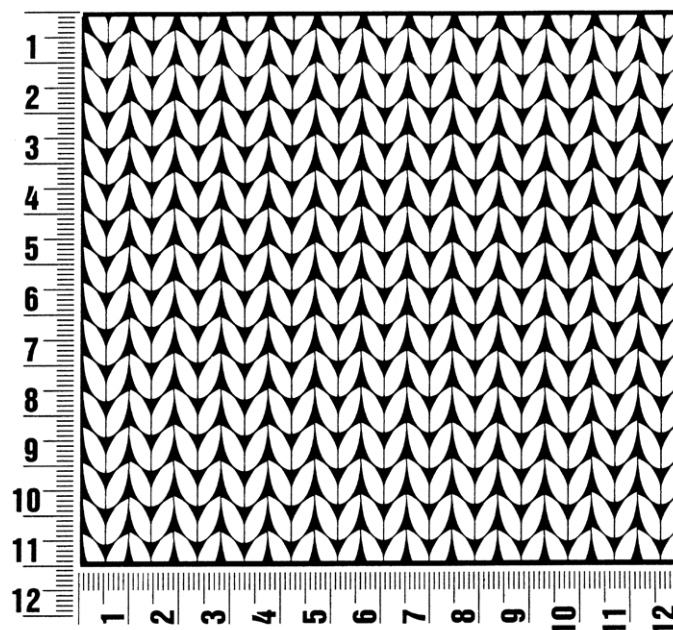
= 1 M glatt re in Cool Merino Big

= 1 M glatt li in Colortwist

Maschenprobe

Machen Sie eine unbedingt zu allererst eine Maschenprobe! Stricken Sie dafür ein ca. 12 x 12 cm großes Stück in Garn und Muster ihres ausgesuchten Modells. Danach zählen Sie ihre Maschenanzahl in der Breite von 10 cm und die Reihenanzahl in der Höhe von 10 cm. Haben Sie weniger Maschen als in der Anleitung angegeben, versuchen Sie entweder fester zu stricken oder nehmen Sie dünnere Nadeln bis sie auf dieselbe Anzahl wie in der Anleitung kommen. Haben Sie mehr Maschen, dann versuchen Sie lockerer zu stricken oder nehmen entsprechend dickere Nadeln bis es passt.

Bitte beachten Sie: Die Angaben zu Maschenprobe und Nadelstärke auf der Banderole des Knäuels sind für die Anfertigung eines der Modelle in diesem Heft nicht verbindlich, sie werden auf der Basis glatt rechts erstellt. Für eine perfekte Arbeit ist daher die Maschenprobe im gewünschten Muster ein Muss, damit Ihr Wunschmodell nicht nur schön aussieht, sondern auch passt!



Abkürzungen

abk = abketten

abn = abnehmen

beids = beidseitig

ca. = circa

cm = Zentimeter

D-Stb = Doppelstäbchen

Fb = Farbnummer

fe-M = feste M

folg = folgende

g = Gramm

Hinr = Hinreihe

Kett-M = Kettmasche

Krebs-M = Krebsmasche

li = links

LL = Lauflänge

Luft-M = Luftmasche

m = Meter

M = Masche

Nd = Nadel

Nr = Nummer

R = Reihe

Rand-M = Randmasche

Rd = Runde

re = rechts

Rückr = Rückreihe

Stb = Stäbchen

str = stricken

U = Umschlag

usw. = und so weiter

verschr = verschränkt

wdh = wiederholen

zun = zunehmen

zus-str = zusammenstricken

Impressum

Herausgeber: Lana Grossa GmbH, Gaimersheim, www.lana-grossa.de

Fotograf: Wilfried Wulff, www.wilfriedwulff.com