

LANA GROSSA



© Lana Grossa GmbH

Modell 1 – Landlust Flyer 2023

TOP
LANDLUST BAUMWOLLE

TOP · LANDLUST BAUMWOLLE

Modell 1 – Landlust Flyer 2023



Größe: 36/38, 40/42, 44/46 und 48/50

Die Angaben für Größe 40/42, 44/46 und 48/50 stehen in Klammern nacheinander, jeweils getrennt durch Bindestriche. Steht nur eine Angabe, so gilt sie für alle Größen.

Material: Lana Grossa-Qualität „Landlust Baumwolle“ (100% Bio Baumwolle, LL ca. 115 m/50 g), **200 (250 - 250 - 300) g** in Weiß (**Fb 4**); Stricknadeln Nr. 4 und Nr. 4,5, 1 Rundstricknadel Nr. 4, 40 cm lang.

Knötchenrand-M: Die 1. und letzte M jeder R re str.

Rippenmuster: 1 M re, 1 M li im Wechsel str.

Glatt re: In Hin-R re M, in Rück-R li M str.

Kraus re: In Hin- und Rück-R re M str.

Kleines Perlmuster: 1 M re, 1 M li im Wechsel str. und das Muster in jeder R versetzen.

Ajournmuster: Lt. Strickschrift in R str. Die Hin-R von re nach li lesen, in den nichtgezeichneten Rück-R alle M und U li str. In der Breite die 28 M des MS 2x str., enden mit den 9 M nach dem MS. In der Höhe die 1. – 46. R 1x str., dann die 7. – 46. R 1x wdh.

Betonte Abnahmen: In Hin-R am re Rand nach der Knötchenrand-M 2 M re zusstr. Am li Rand bis 3 M vor R-Ende str., 2 M überzogen zusstr., Knötchenrand-M.

2 M überzogen zusstr.: 1 M re abh., 1 M re str., dann die abgeh. M überziehen.

3 M überzogen zusstr.: 2 M zus re abh., 1 M re str., dann die 2 abgeh. M überziehen.

Maschenproben: 19 M und 26 R glatt re bzw. im Ajournmuster mit Nd. Nr. 4,5 = 10 x 10 cm; 5 M im kleinen Perlmuster mit Nd. Nr. 4,5 = 2,5 cm breit.

Rückenteil: 92 (100 - 108 - 116) M mit Nd. Nr. 4 anschlagen und das Bündchen im Rippenmuster in R str., dabei mit 1 Rück-R beginnen.

Nach 6 cm = 17 R ab Anschlag 2 R kraus re str.

Dann mit Nd. Nr. 4,5 in folg. Einteilung weiterstr.: Knötchenrand-M, 5 M im kleinen Perlmuster, dabei mit 1 M li, 1 M re beginnen, 80 (88 - 96 - 104) M glatt re, 5 M im kleinen Perlmuster, dabei mit 1 M li, 1 M re beginnen, Knötchenrand-M.

Nach 21 cm = 54 R ab Bündchen für die Armausschnitte beids. je 4 (5 - 5 - 6) M abk., dann in jeder 2. R 1x je 3 (3 - 4 - 4) M und 1x je 2 M abk. und 13x (15x - 17x - 19x) je 1 M betont abn. Anschließend in jeder 4. R 2x je 1 M betont abn. = 44 (46 - 48 - 50) M.

Gleichzeitig nach 15 (16 - 17 - 18) cm = 40 (42 - 44 - 46) R ab Armausschnittbeginn die mittl. 36 (38 - 40 - 42) M für den Halsausschnitt abk. und beide Seiten getrennt beenden. Für die Halsausschnitttrundung in der 2. R 1x 2 M abk. In der nächsten Hin-R die restl. 2 M abk. Die 2. Seite gegengleich beenden.

Vorderteil: 92 (100 - 108 - 116) M mit Nd. Nr. 4 anschlagen und das Bündchen im Rippenmuster in R str., dabei mit 1 Rück-R beginnen.

Nach 6 cm = 17 R ab Anschlag 2 R kraus re str., dabei in der 2. R 1x 2 M re zusstr. = 91 (99 - 107 - 115) M.

Dann mit Nd. Nr. 4,5 in folg. Einteilung weiterstr.: Knötchenrand-M, 5 M im kleinen Perlmuster, dabei mit 1 M li, 1 M re beginnen, 7 (11 - 15 - 19) M glatt re, 65 M im Ajournmuster, 7 (11 - 15 - 19) M glatt re, 5 M im kleinen Perlmuster, dabei mit 1 M li, 1 M re beginnen, Knötchenrand-M.

Nach 21 cm = 54 R ab Bündchen die Armausschnitte wie beim Rückenteil arb. = 43 (45 - 47 - 49) M. Nach der letzten R des Ajournmusters glatt re über alle M weiterstr.

Gleichzeitig nach 12 (13 - 14 - 15) cm = 32 (34 - 36 - 38) R ab Armausschnittbeginn die mittl. 25 (27 - 29 - 31) M für den Halsausschnitt abk. und beide Seiten getrennt beenden. Für die Halsausschnitttrundung in jeder 2. R 1x 3 M, 1x 2 M und 2x 1 M abk. In der nächsten Hin-R die restl. 2 M abk. Die 2. Seite gegengleich beenden.

Ausarbeiten: Alle Teile spannen, anfeuchten und trocknen lassen. Seitennähte schließen. Aus dem Halsausschnitttrand des Rückenteils mit der Rundstricknadel 42 (44 - 46 - 48) M auffassen, für den Träger 19 M neu anschlagen, aus dem Halsausschnitttrand des Vorderteils 43 (45 - 47 - 49) M auffassen und für den 2. Träger 19 M neu anschlagen = 123 (127 - 131 - 135) M. Im Rippenmuster in Rd str., dabei in der 1. R in der rückw. Mitte 2 M re zusstr. = 122 (126 - 130 - 134) M.

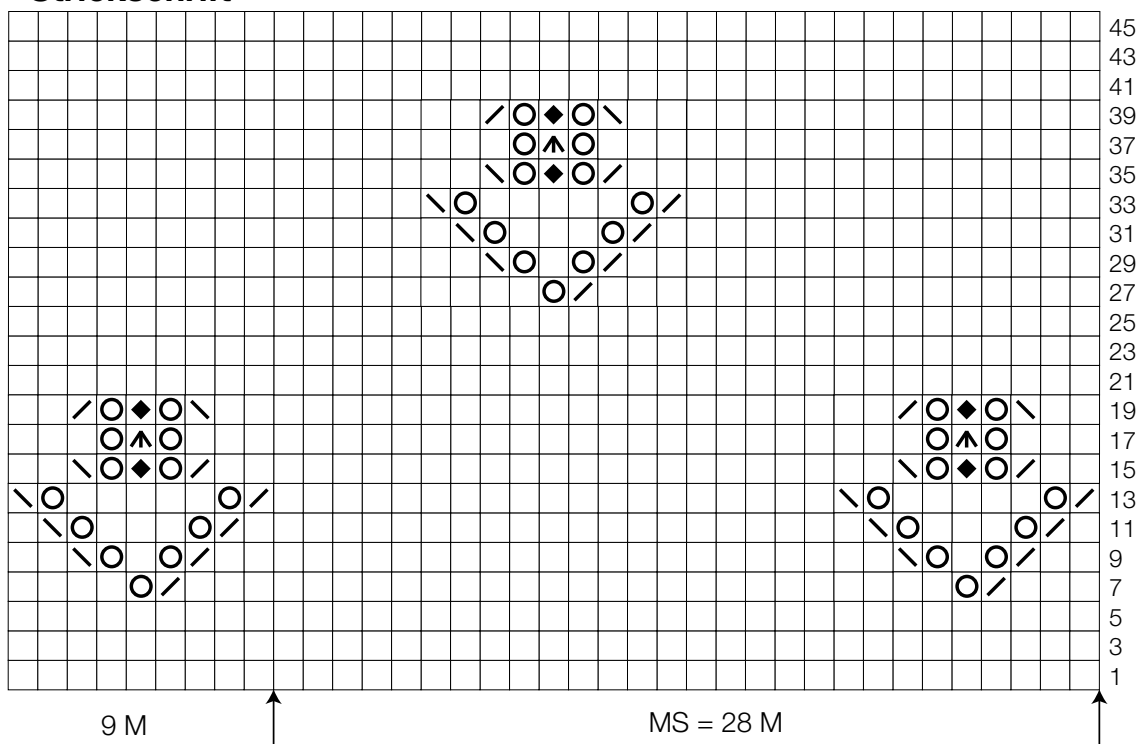
Nach 3 cm = 9 Rd Blendenhöhe alle M abk., wie sie erscheinen. Aus den Armausschnittträndern mit der Rundstricknadel je 81 (85 - 89 - 93) M auffassen und und aus den zuvor angeschlagenen 19 Träger-M 19 M auffassen = 100 (104 - 108 - 112) M. Im Rippenmuster in Rd str. Nach 3 cm = 9 Rd Blendenhöhe alle M abk., wie sie erscheinen. Alle Fäden vernähen.

TOP · LANDLUST BAUMWOLLE

Modell 1 – Landlust Flyer 2023

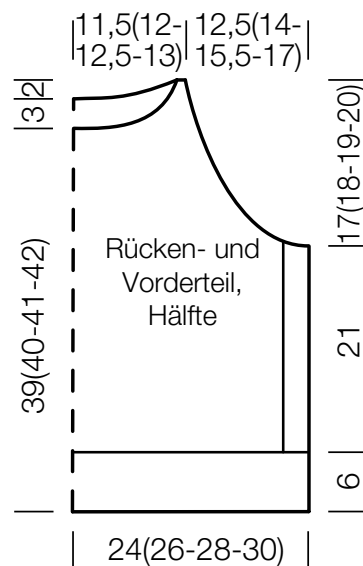


Strickschrift



Zeichenerklärung:

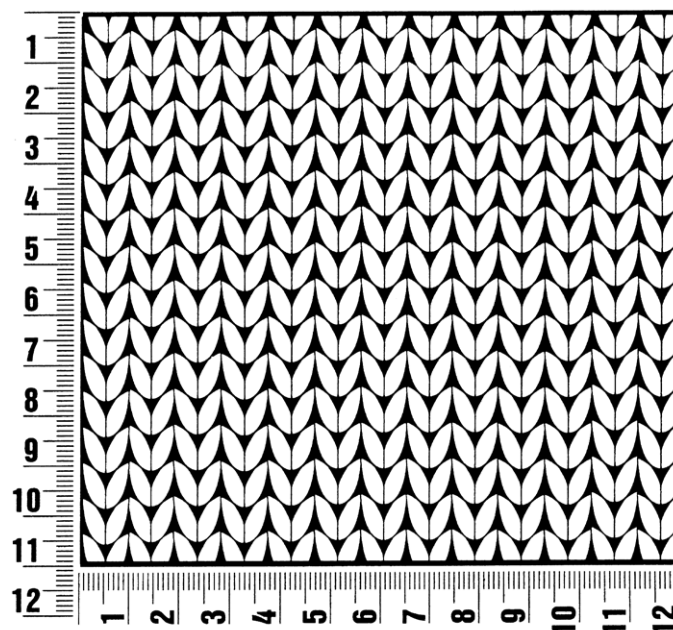
- = 1 re M
- ◆ = 1 re verschränkte M
- = 1 U
- ↗ = 2 M re zusstr.
- ↖ = 2 M überzogen zusstr.
- ⤴ = 3 M überzogen zusstr.



Maschenprobe

Machen Sie eine unbedingt zu allererst eine Maschenprobe! Stricken Sie dafür ein ca. 12 x 12 cm großes Stück in Garn und Muster ihres ausgesuchten Modells. Danach zählen Sie ihre Maschenanzahl in der Breite von 10 cm und die Reihenanzahl in der Höhe von 10 cm. Haben Sie weniger Maschen als in der Anleitung angegeben, versuchen Sie entweder fester zu stricken oder nehmen Sie dünnere Nadeln bis sie auf dieselbe Anzahl wie in der Anleitung kommen. Haben Sie mehr Maschen, dann versuchen Sie lockerer zu stricken oder nehmen entsprechend dickere Nadeln bis es passt.

Bitte beachten Sie: Die Angaben zu Maschenprobe und Nadelstärke auf der Banderole des Knäuels sind für die Anfertigung eines der Modelle in diesem Heft nicht verbindlich, sie werden auf der Basis glatt rechts erstellt. Für eine perfekte Arbeit ist daher die Maschenprobe im gewünschten Muster ein Muss, damit Ihr Wunschmodell nicht nur schön aussieht, sondern auch passt!



Abkürzungen

abk = abketten

abn = abnehmen

beids = beidseitig

ca. = circa

cm = Zentimeter

D-Stb = Doppelstäbchen

Fb = Farbnummer

fe-M = feste M

folg = folgende

g = Gramm

Hinr = Hinreihe

Kett-M = Kettmasche

Krebs-M = Krebsmasche

li = links

LL = Lauflänge

Luft-M = Luftmasche

m = Meter

M = Masche

Nd = Nadel

Nr = Nummer

R = Reihe

Rand-M = Randmasche

Rd = Runde

re = rechts

Rückr = Rückreihe

Stb = Stäbchen

str = stricken

U = Umschlag

usw. = und so weiter

verschr = verschränkt

wdh = wiederholen

zun = zunehmen

zus-str = zusammenstricken

Impressum

Herausgeber: Lana Grossa GmbH, Gaimersheim, www.lana-grossa.de

Fotograf: Sandra Bielmeier