



www.lana-grossa.de

QUERGESTRICKTES SHIRT · BACCA
Modell 06 – Filati Journal 63

QUERGESTRICKTES SHIRT · BACCA



Modell 06 – Filati Journal 63

Größe 36/38 (40/42 - 44/46)

Die Angaben für Größe 40/42 und 44/46 stehen in Klammern, getrennt durch einen Bindestrich. Ist nur eine Angabe gemacht, gilt sie für alle Größen.

Material: Lana Grossa-Qualität „Bacca“ (100 % Baumwolle, LL = ca. 120 m/50 g): ca. **350 (400 - 450) g** Khaki (Fb. 4); 1 Rundstricknadel Nr. 4, 100 cm lang, 1 Häkelnadel Nr. 3,5.

Knötchenrand: Die 1. M jeder R wie zum Rechtsstr. abh. Die letzte M jeder R re str.

Hinweis: Alle Ränder mit Knötchenrand arb.!

Rippenmuster: 1 M re, 1 M li im Wechsel str.

Kraus re: Hin- und Rück-R re str.

Grundmuster: Gerade M-Zahl. Nach Strickschrift in R str. Die Zahlen re außen bezeichnen die Hin-R, li außen die Rück-R. In der Breite die R mit den M vor dem 1. Pfeil beginnen, den MS [= 2 M] zwischen den Pfeilen fortl. str., enden mit den M nach dem 2. Pfeil. Der Deutlichkeit halber sind 3 MS gezeichnet. In der Höhe die 1. – 4. R fortl. wdh.

2 M überzogen zus.-str.: 1 M wie zum Re-str. abh., 1 M re str., dann die abgeh. M darüberziehen.

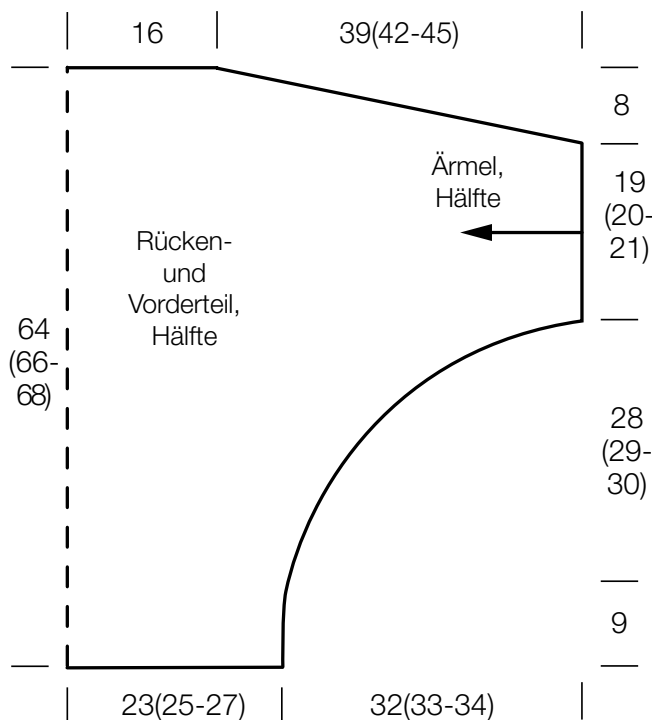
Maschenprobe: 20 M und 22 im Grundmuster mit Nd. Nr. 4 = 10 x 10 cm.

Hinweis: Das Shirt wird quer gestr., siehe auch Pfeil im Schnittschema.

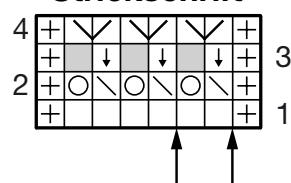
Rückenteil: 38 (40 - 42) M mit Nd. Nr. 4 anschlagen und im Grundmuster in R str., dabei mit 1 Hin-R beginnen. Für die obere Schrägung in der 5. R am re Rand 1 M zun., dann in jeder 6. R noch 10x (9x -12x) 1 M und in jeder 4. R noch 5x (8x -5x) 1 M zun. = 16 (18 - 18) M zugen. **Gleichzeitig** am li Rand für die untere Ärmelschrägung in jeder 2. R 21x (22x - 23x) 2 M und 14x 1 M zun., dann noch 1x 18 M neu dazu anschlagen = 74 (76 - 78) M zugen. = 128 (134 - 138) M nach 39 (42 - 45) cm ab Anschlag. Ohne Zunahmen gerade weiterstr. Nach 16 cm ab letzter Zunahme ist die Mitte erreicht. Die 2. Hälfte gegengleich arb., d.h. Zunahmen werden als Abnahmen gearb.

Vorderteil: Wie das Rückenteil str.

Ausarbeiten: Teile spannen, anfeuchten und trocknen lassen. Die Schulter- und Seitennähte schließen. Den Halsauschnitttrand, die Ärmelränder und die unteren Ränder mit 1 Rd Kettm umhäkeln.



Strickschrift



Zeichenerklärung:

- ⊕ = 1 Rand-M
- = 1 M re
- ⊙ = 1 U
- ⊞ = 2 M überzogen zus.-str.: 1 M wie zum Re-str. abh., 1 M re str., dann die abgeh. M darüberziehen.
- ⊞ = 1 M re str. und den U der Vor-R fallen lassen, die M lang ziehen
- ⊞ = aus 1 M 1 M re und 1 M re verschränkt herausstr.
- = Graue Karos haben keine Bedeutung, sie dienen nur der besseren Übersicht

Maschenprobe

Machen Sie eine Maschenprobe! Stricken Sie dafür ein 12 x 12 cm großes Stück im Muster Ihres ausgesuchten Modells. Danach zählen Sie Maschen und Reihen im Bereich 10 x 10 cm aus. Sind es weniger Maschen als in der Anleitung angegeben: Stricken Sie fester oder nehmen Sie dünnere Nadeln (1/2 bis ganze Nadelstärke). Haben Sie mehr Maschen gezählt: Versuchen Sie, lockerer zu stricken beziehungsweise nehmen Sie dickere Nadeln.

Bitte beachten Sie: Strickarbeiten fallen unterschiedlich aus. Daher sind die Maschenproben-Angaben auf den Bänderolen der Wolle nicht als verbindlich anzusehen. Außerdem werden diese immer auf der Basis glatt rechts erstellt. Für eine perfekte Arbeit ist daher die Maschenprobe im gewünschten Muster ein Muss. Damit Ihr Wunschmodell nicht nur schön aussieht, sondern auch passt!



Abkürzungen

abgehob. = abgehoben
abh. = abheben
abk. = abketten
abn. = abnehmen
arb. = arbeiten
abw. = abwechselnd
beids. = beidseitig

Fb. = Farbe
fe M = feste Masche
folg. = folgende
Kettm = Kettmasche
Lftm = Luftmasche
li = links
lt. = laut

M = Masche
mittl. = mittleren
R = Reihe
Rd = Runde
re = rechts
restl. = restliche
Stb = Stäbchen

str. = stricken
U = Umschlag
wdh. = wiederholen
zun. = zunehmen
zusstr. = zusammenstricken

Impressum

Herausgeber: Lana Grossa GmbH, Gaimersheim, www.lana-grossa.de

Fotograf: Yannik Schütte