



© Lana Grossa GmbH

Modell 3 – Tücher & Co 8

**DREIECKSTUCH
COLORISSIMO & ECOPUNO**

DREIECKSTUCH · COLORISSIMO & ECOPUNO

Modell 3 – Tücher & Co 8



Größe 112 x 144 cm

Material: Lana Grossa **Colorissimo** (100% Schurwolle (Merino Fine), Lauflänge 300 m/100 g), **200 g** Jeans/Aubergine/Gelb/Gelbgrün/Schokobraun/Dunkelrot/Royal/Grün/Orange/Türkis (**Fb. 211**) und Lana Grossa **Ecopuno** (72% Baumwolle, 17% Schurwolle (Merino), 11% Alpaka (Baby), Lauflänge 215 m/50 g), **100 g** Orchidee (**Fb. 209**) und **50 g** Violett (**Fb. 206**); 1 Rundstricknadel Nr. 4, 80 – 100 cm lang.

Glatt re: Hinr re, Rückr li.

Kraus re: Hin- und Rückr re.

Hebemuster: M-Zahl teilbar durch 4 + 3 + doppelte Randm. Siehe Strickschrift. Es sind Hin- und Rückr gezeichnet. Die M sind so dargestellt, wie sie gestrickt werden. Die 1. – 20. R 1 x arb. In der Strickschrift stehen die Farben der Farbfolge A vor der Klammer, die Farben der Farbfolge B stehen in der Klammer.

Strukturmuster: M-Zahl teilbar durch 4 + 2 + doppelte Randm. **1. R (= Hinr):** Doppelte Randm, 1 M re, * 1 Bobbel-M (= aus der folg. M 3 M herausstr. = 1 M re, 1 U, 1 M re), 1 M li abh., dabei den Faden hinter der Arbeit führen, ab * stets wdh., 1 M verdoppeln, doppelte Randm. **Hinweis:** Durch die Zunahme in jeder Hinr hört das Muster am Ende jeder Hinr anders auf. **2. R (= Rückr):** Doppelte Randm, 2 M li, * die abgeh. M der Vorr li abh., dabei den Faden hinter der Arbeit führen, die 3 M der Bobbel-M re verschränkt zusstr., ab * stets wdh., 1 M li, doppelte Randm.

Farb- und Musterfolge: Ecopuno Violett 20 R Hebemuster in Farbfolge A, Colorissimo 26 R kraus re, Ecopuno Orchidee 20 R Hebemuster in Farbfolge B, Colorissimo 24 R kraus re, Ecopuno Violett 20 R Hebemuster in Farbfolge A, Colorissimo 88 R kraus re, Ecopuno Violett 20 R Hebemuster in Farbfolge A, Colorissimo 24 R kraus re, Ecopuno Orchidee 20 R Hebemuster in Farbfolge B, Colorissimo 24 R kraus re, Ecopuno Violett 20 R Hebemuster in Farbfolge

A, Colorissimo 40 R kraus re, Ecopuno Orchidee: * 2 R glatt re, 2 R Strukturmuster, ab * noch 2 x wdh., 4 R glatt re, 2 R Strukturmuster, Ecopuno Orchidee 20 R Hebemuster in Farbfolge B, Ecopuno Orchidee: 2 R Strukturmuster, 4 R glatt re, * 2 R Strukturmuster, 2 R glatt re, ab * noch 1 x wdh., 2 R Strukturmuster.

Doppelte Randm: 1. R: Die 1. M wie zum Linksstr. abh., dabei den Faden vor der M führen, 1 M re. Am Ende der R die vorletzte M wie zum Linksstr. abh., dabei den Faden vor der M führen, 1 M re. Die 1. R stets wdh.

Maschenprobe: Kraus re in Colorissimo mit Rundstricknadel Nr. 4: 24 M und 32 R = 10 x 10 cm.

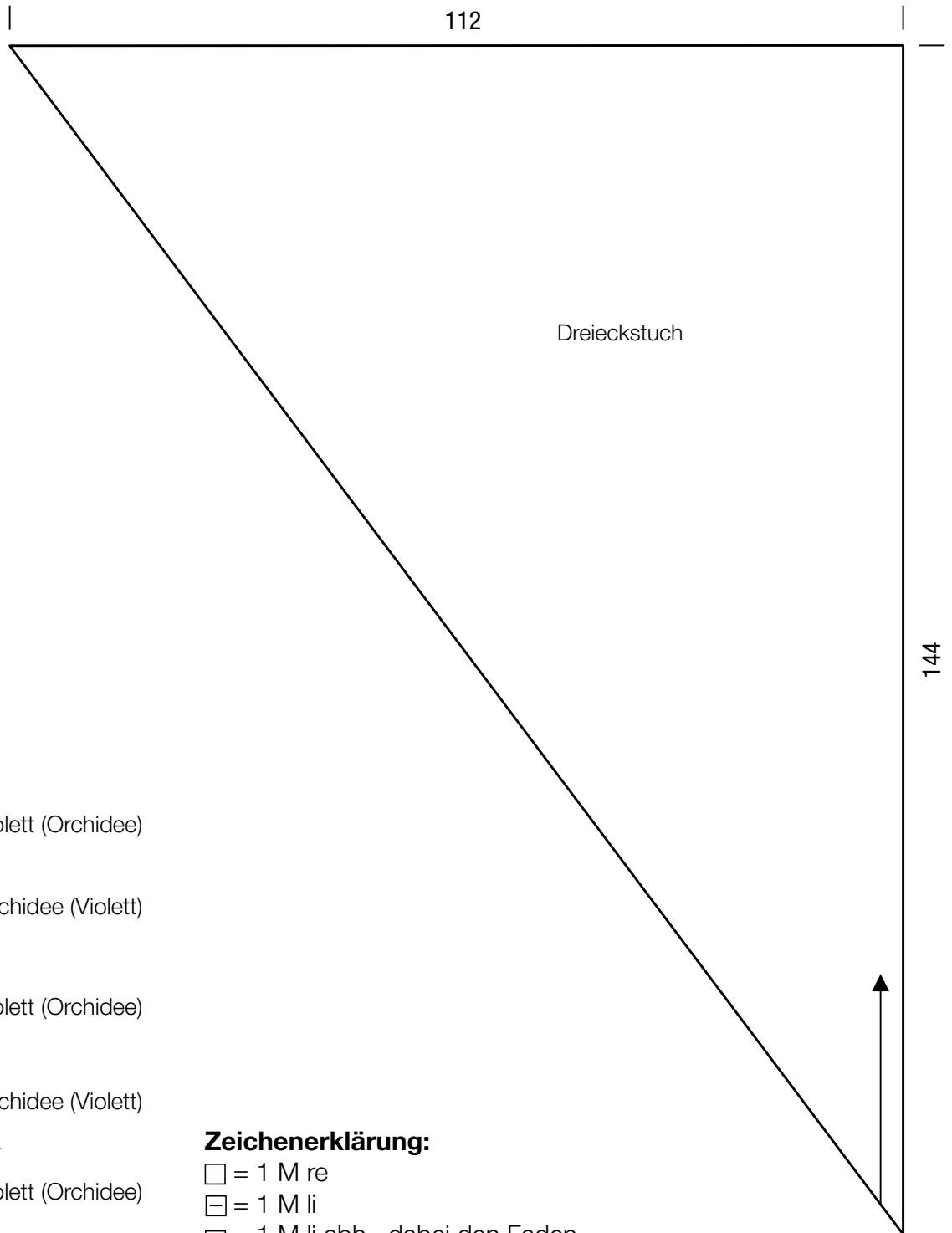
HINWEIS: Das Dreieckstuch wird von der Spitze zur breiten Seite hin gearbeitet. Der Pfeil in der Schnittzeichnung gibt die Strickrichtung an.

Dreieckstuch: 7 M mit Rundstricknadel Nr. 4 in Colorissimo anschlagen. **1. R (Hinr):** Doppelte Randm, 3 M re, doppelte Randm. **2. R (Rückr):** Doppelte Randm, 3 M re, doppelte Randm. **3. R:** Doppelte Randm, 2 M re, 1 M verdoppeln (= 1 M re str., die M jedoch auf der linken Nadel lassen und durch das hintere Maschen-Glied noch 1 M re verschränkt str.), doppelte Randm = 8 M. **4. R:** Doppelte Randm, 4 M re, doppelte Randm. **5. R:** Doppelte Randm, alle M re bis 3 M vor Reihenende, 1 M verdoppeln, doppelte Randm = 9 M. **6. R:** Doppelte Randm, alle M re, doppelte Randm. Die 5. und 6. R stets wdh., bis 51 M auf der Nadel sind. Ab hier nach Farb- und Musterfolge weiterstr. **ACHTUNG:** Die Zunahmen am Ende jeder Hinr über das gesamte Tuch arb.! Nach Beendigung der Farb- und Musterfolge noch 1 Hinr rechte M str., dann alle M wie folgt abk.: 2 M re str., * die 2 M der rechten Nadel zurück auf die linke Nadel legen, dann die beiden M re verschränkt zusstr., die nächste M re str., ab * stets wdh., bis alle M abgenommen wurden. Arbeit beenden.

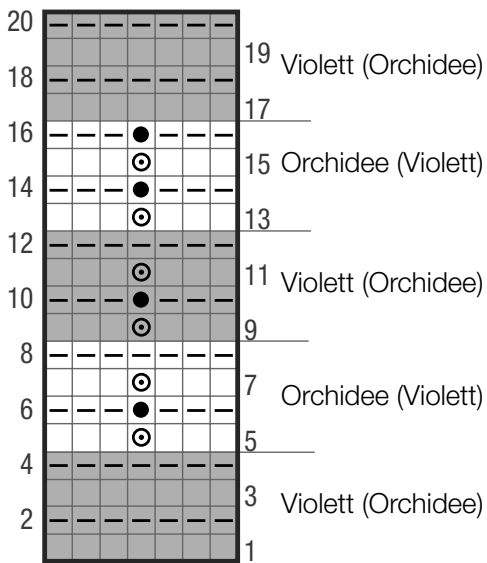
Fertigstellen: Dreieckstuch spannen, anfeuchten und trocknen lassen.

DREIECKSTUCH · COLORISSIMO & ECOPUNO

Modell 3 – Tücher & Co 8



Strickschrift



↑ ↑
Rapport = 4 M

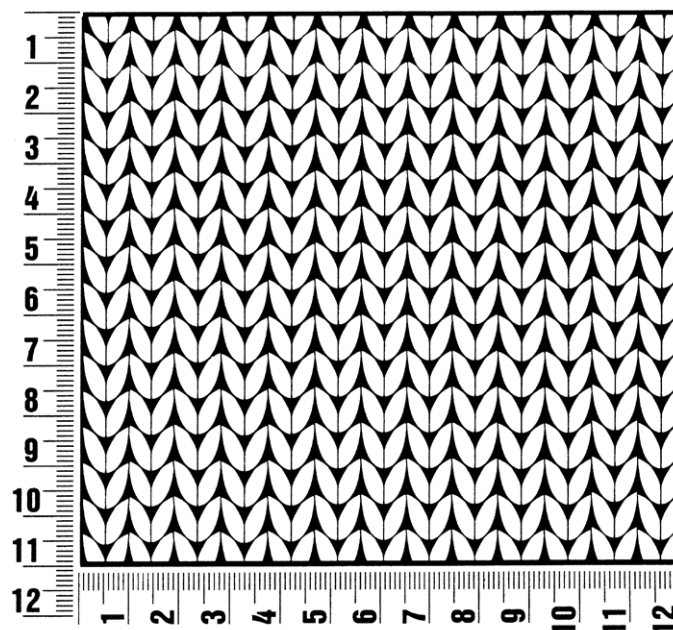
Zeichenerklärung:

- = 1 M re
- ◻ = 1 M li
- ⊙ = 1 M li abh., dabei den Faden hinter der Arbeit führen
- = 1 M li abh., dabei den Faden vor der Arbeit führen

Maschenprobe

Machen Sie eine unbedingt zu allererst eine Maschenprobe! Stricken Sie dafür ein ca. 12 x 12 cm großes Stück in Garn und Muster ihres ausgesuchten Modells. Danach zählen Sie ihre Maschenanzahl in der Breite von 10 cm und die Reihenanzahl in der Höhe von 10 cm. Haben Sie weniger Maschen als in der Anleitung angegeben, versuchen Sie entweder fester zu stricken oder nehmen Sie dünnere Nadeln bis sie auf dieselbe Anzahl wie in der Anleitung kommen. Haben Sie mehr Maschen, dann versuchen Sie lockerer zu stricken oder nehmen entsprechend dickere Nadeln bis es passt.

Bitte beachten Sie: Die Angaben zu Maschenprobe und Nadelstärke auf der Banderole des Knäuels sind für die Anfertigung eines der Modelle in diesem Heft nicht verbindlich, sie werden auf der Basis glatt rechts erstellt. Für eine perfekte Arbeit ist daher die Maschenprobe im gewünschten Muster ein Muss, damit Ihr Wunschmodell nicht nur schön aussieht, sondern auch passt!



Abkürzungen

abk = abketten
abn = abnehmen
beids = beidseitig
ca. = circa
cm = Zentimeter
D-Stb = Doppelstäbchen
Fb = Farbnummer
fe-M = feste M
folg = folgende

g = Gramm
Hinr = Hinreihe
Kett-M = Kettmasche
Krebs-M = Krebsmasche
li = links
LL = Lauflänge
Luft-M = Luftmasche
m = Meter
M = Masche

Nd = Nadel
Nr = Nummer
R = Reihe
Rand-M = Randmasche
Rd = Runde
re = rechts
Rückr = Rückreihe
Stb = Stäbchen
str = stricken

U = Umschlag
usw. = und so weiter
verschr = verschränkt
wdh = wiederholen
zun = zunehmen
zus-str = zusammenstricken

Impressum

Herausgeber: Lana Grossa GmbH, Gaimersheim, www.lana-grossa.de
Fotograf: Wilfried Wulff, www.wilfriedwulff.com