



© Lana Grossa GmbH

Modell 34 – About Berlin 12

**HALBPATENTPULLOVER
ALPACA AIR**

HALBPATENTPULLOVER · ALPACA AIR

Modell 34 – About Berlin 12



Größe 36-40 (42-46)

Die Angaben für Größe 36-40 stehen vor der Klammer, die für Größe 42-46 in der Klammer. Ist nur eine Angabe gemacht, gilt sie für beide Größen.

Material: Lana Grossa „Alpaca Air“ (62 % Alpaka (Baby), 27 % Polyamid, 11 % Schurwolle (Merino Fine), Lauflänge 135 m/50 g), **350 (400) g** Pink (**Fb 7**); Stricknadeln Nr 4, 5 und 5,5, Ndspiel 4,0, Hilfsnd zum Stilllegen der M

Maschenprobe: Im Halbpattentmuster mit Nd Nr 5,5: 14 M und 22 R = 10 cm x 10 cm.

Halbpattentmuster (ungerade M-Zahl): Rückr: Rand-M, *1 M wie zum Li-str mit 1 U abheben, 1 M re, ab * fortlaufend wdh, enden mit 1 M wie zum Li-str abheben, Rand-M. **Hinr:** Rand-M, *1 M mit dem U re zus-str, 1 M li, ab * fortlaufend wdh, enden mit 1 M mit dem U re zus-str, Rand-M.

Rippenmuster in R (ungerade M-Zahl): Hinr: Rand-M, im Wechsel 1 M re, 1 M li str, enden mit 1 M re, Rand-M. **Rückr:** Rand-M, im Wechsel 1 M li, 1 M re str, enden mit 1 M li, Rand-M.

Rippenmuster in Rd (gerade M-Zahl): Im Wechsel 1 M re, 1 M li str.

Knötchenrand: Die 1. M jeder R wie zum Re-str abheben, die letzte M jeder R re str.

Hinweis: Der Pullover wird in einem Stück von vorne nach hinten gestrickt.

PULLOVER

Pullover: Mit Nd Nr 5,5 91 (101) M anschlagen und im Rippenmuster str, dabei mit einer Rückr und 1 M li nach der

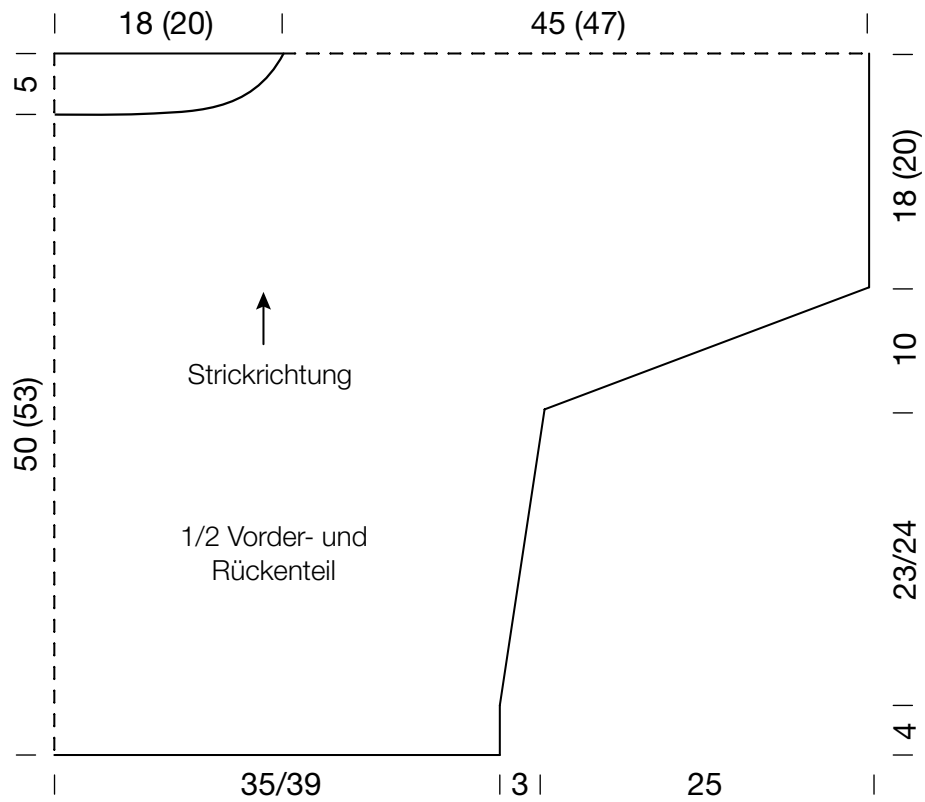
Rand-M beginnen. In 4 cm Höhe weiter im Halbpattentmuster str, dabei mit 1 Rückr beginnen. Für die seitliche Schrägung in jeder 10. R nach bzw. vor der Rand-M beids 4x1 M zun = 99 (109) M. In 27 (28) cm Höhe für die Ärmelschrägung in jeder 2. R nach bzw. vor der Rand-M beids 6x1 M zun. Weiter beids in jeder 2. R 4x2 und 1x16 M neu anschlingen und in das Halbpattentmuster einfügen = 159 (169) M. Über alle M im Halbpattentmuster weiterarbeiten. Nach 50 (53) cm Gesamthöhe für den Halsausschnitt die mittleren 23 (27) M abk und die Seiten getrennt voneinander weiterstr. Die nicht benötigten M stilllegen. Für die Ausschnitttrundung an der inneren Kante in jeder 2. R 2x3 und 2x2 M abk. In einer Höhe von 55 (58) cm ist die obere Schulter erreicht. Die 58 (61) M stilllegen und über die zuvor stillgelegten 68 (71) M den Halsausschnitt gegengleich zur anderen Seite str. Für das Rückenteil die nächste Hinr wie folgt str: 58 (61) M im Halbpattentmuster fortführen, 43 (47) M neu anschlingen und die stillgelegten 58 (61) M im Halbpattentmuster fortführen. Im Halbpattentmuster über alle M str. In einer Ärmelhöhe von insgesamt 36 (40) cm das Rückenteil gegengleich zum Vorderteil beenden. Aus den Zun werden nun Abn. Am Schluss alle M abk.

Kragen: Mit Nd Nr 4,5 35 M anschlagen und im Halbpattentmuster 70 (76) cm str. Alle M abk. Den Kragen an der langen Seite zur Hälfte falten und die Abkettkante mit der Anschlagkante zus-nähen.

Ausarbeiten: Alle Teile spannen, anfeuchten und trocknen lassen. Den Kragen mit der linken Seite nach außen in den Halsausschnitt nähen. Die Seiten- und Ärmelnähte schließen. Für die Ärmelbündchen aus den Ärmelkanten mit dem Nd-Spiel jeweils 36 (40) M auffassen, zur Rd schließen und im Rippenmuster str. In einer Höhe von 18 cm alle M abk. Alle Fäden vernähen. Den Kragen zur Hälfte nach außen umschlagen.

HALBPATENTPULLOVER · ALPACA AIR

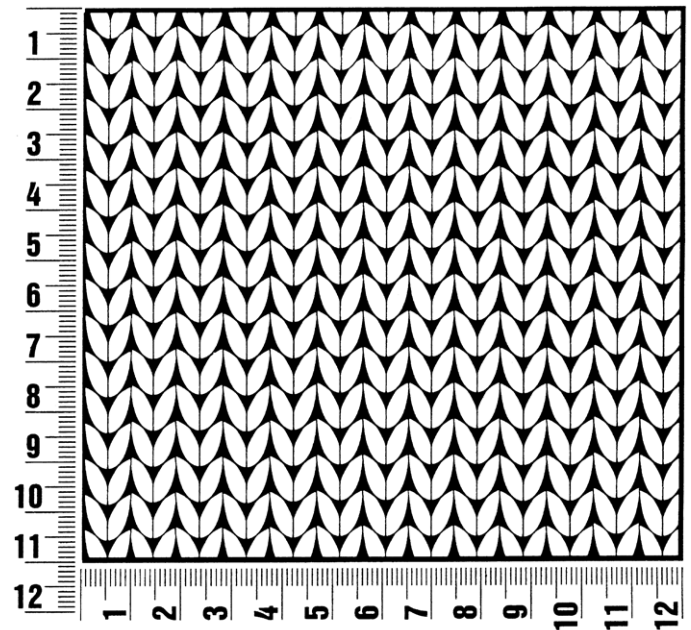
Modell 34 – About Berlin 12



Maschenprobe

Machen Sie eine unbedingt zu allererst eine Maschenprobe! Stricken Sie dafür ein ca. 12 x 12 cm großes Stück in Garn und Muster ihres ausgesuchten Modells. Danach zählen Sie ihre Maschenanzahl in der Breite von 10 cm und die Reihenanzahl in der Höhe von 10 cm. Haben Sie weniger Maschen als in der Anleitung angegeben, versuchen Sie entweder fester zu stricken oder nehmen Sie dünnere Nadeln bis sie auf dieselbe Anzahl wie in der Anleitung kommen. Haben Sie mehr Maschen, dann versuchen Sie lockerer zu stricken oder nehmen entsprechend dickere Nadeln bis es passt.

Bitte beachten Sie: Die Angaben zu Maschenprobe und Nadelstärke auf der Banderole des Knäuels sind für die Anfertigung eines der Modelle in diesem Heft nicht verbindlich, sie werden auf der Basis glatt rechts erstellt. Für eine perfekte Arbeit ist daher die Maschenprobe im gewünschten Muster ein Muss, damit Ihr Wunschmodell nicht nur schön aussieht, sondern auch passt!



Abkürzungen

abk = abketten
abn = abnehmen
beids = beidseitig
ca. = circa
cm = Zentimeter
D-Stb = Doppelstäbchen
Fb = Farbnummer
fe-M = feste M
folg = folgende

g = Gramm
Hinr = Hinreihe
Kett-M = Kettmasche
Krebs-M = Krebsmasche
li = links
LL = Lauflänge
Luft-M = Luftmasche
m = Meter
M = Masche

Nd = Nadel
Nr = Nummer
R = Reihe
Rand-M = Randmasche
Rd = Runde
re = rechts
Rückr = Rückreihe
Stb = Stäbchen
str = stricken

U = Umschlag
usw. = und so weiter
verschr = verschränkt
wdh = wiederholen
zun = zunehmen
zus-str = zusammenstricken

Impressum

Herausgeber: Lana Grossa GmbH, Gaimersheim, www.lana-grossa.de

Fotograf: Clara Nebeling