



www.lanagrossa.de

HERRENPULLOVER · COOL WOOL
Modell 41 aus Merino Edition

HERRENPULLOVER · COOL WOOL



Modell 41 aus Merino Edition

www.lanagrossa.de

Größe 48/50, 52/54 und 56/58. Die Angaben für Größe 52/54 und 56/58 stehen in Klammern nacheinander, jeweils getrennt durch Gedankenstriche. Steht nur eine Angabe, so gilt sie für alle Größen.

Material: Lana Grossa-Qualität „Cool Wool“ (100% Schurwolle, LL = ca. 160 m/50 g); ca. **650 (750 - 800) g** Dunkelgrau meliert (**Fb 412**); Stricknadeln Nr. 4,5 und 5, eine 40 cm lange Rundstricknadel Nr. 4,5

Knötchenrand: Die 1. M jeder R wie zum Rechtsstr. abh. Die letzte M jeder R re str. Alle Ränder mit Knötchenrand str.

Bundmuster: (mit Nd. Nr. 4,5) 1 M re, 1 M li im Wechsel str.

Strukturmuster: (mit Nd. Nr. 5) M-Zahl teilbar durch 4 + 3 + Rand-M, bzw. M-Zahl teilbar durch 4 + 1. **Alle Hin-R:** Rand-M, * 3 M re, die folg. M wie zum Linksstr. abh. (Faden vor der M mitführen), ab * stets wdh., enden mit 3 M re, Rand-M. **Alle Rück-R:** Rand-M, 1 M re, * die folg. M wie zum Linksstr. abh. (Faden vor der M mitführen), 3 M re, ab * stets wdh., enden mit: die folg. M wie zum Linksstr. abh. (Faden vor der M mitführen), 1 M re, Rand-M.

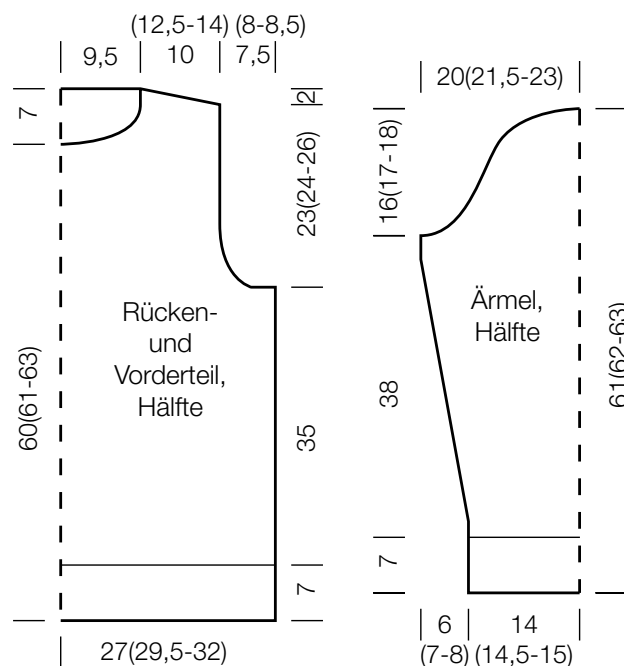
Maschenprobe: 27 M und 36 R im Strukturmuster mit Nd. Nr. 5 = 10 x 10 cm

Rückenteil: 149 (161 - 173) M mit Nd. Nr. 4,5 anschlagen und im Bundmuster str. Nach 7 cm Bundmuster zu Nd. Nr. 5 wechseln und im Strukturmuster gerade hochstr. Für die Armausschnitte in 35 cm Strukturmuster beids. 1x 6 (8 - 10) M abk. = 137 (145 - 153) M, dann in jeder 2. R 2x 4 M und 6x (6x - 8x) 1 M abn. = 109 (117 - 121) M. Für die Schulterschräge in 58 (59 - 61) cm Strukturmuster beids. in jeder 2. R 2x 7 und 2x 8 M (2x 8 und 2x 9 M - 4x 9 M) abk., dann die restl. 49 M für den Halsausschnitt abk.

Vorderteil: Wie das Rückenteil str., für den Halsausschnitt jedoch nach 60 (61 - 63) cm ab Anschlag die mittleren 31 M abk. und beide Seiten getrennt beenden. Für die Ausschnitttrundung in jeder 2. R 2x 2 und 5x 1 M abn. Die Schulterschräge in 58 (59 - 61) cm Strukturmuster wie beim Rückenteil arb.

Ärmel: 77 (81 - 85) M mit Nd. Nr. 4,5 anschlagen und im Bundmuster str. Nach 7 cm Bundmuster zu Nd. Nr. 5 wechseln und im Strukturmuster str. Für die Ärmelschräge beids. in jeder 8. R 16x 1 M (in jeder 8. R 10x 1 M, in jeder 6. R 8x 1 M - in jeder 6. R 20x 1 M) zun. = 109 (117 - 125) M. Für die Armkugel in 38 cm Strukturmuster beids. 1x 6 (8 - 10) M abk. in jeder 2. R 1x 4 M, 2x 2 M, 20x (22x - 24x) 1 M, 2x 2 M, 2x 4 M und die restl. 17 M abk.

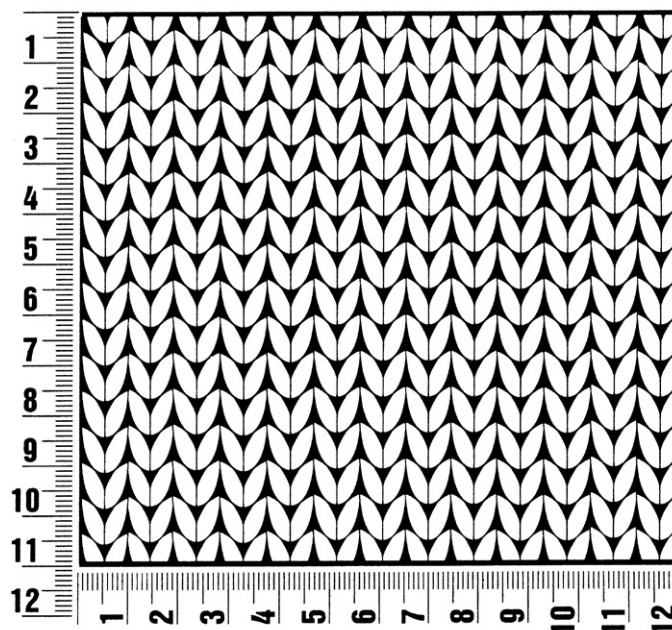
Ausarbeiten: Die Schulternähte schließen. Für die **Ausschnittblende** mit der kurzen Rundstricknd. ca. 104 M auffassen - vorne 61 M, hinten 43 M - und 3 cm Bundmuster str., dann die M abk. wie sie erscheinen. Die Ärmel einnähen, dann Seiten- und Ärmelnähte schließen.



Maschenprobe

Machen Sie eine Maschenprobe! Stricken Sie dafür ein 12 x 12 cm großes Stück im Muster Ihres ausgesuchten Modells. Danach zählen Sie Maschen und Reihen im Bereich 10 x 10 cm aus. Sind es weniger Maschen als in der Anleitung angegeben: Stricken Sie fester oder nehmen Sie dünnere Nadeln (1/2 bis ganze Nadelstärke). Haben Sie mehr Maschen gezählt: Versuchen Sie, lockerer zu stricken beziehungsweise nehmen Sie dickere Nadeln.

Bitte beachten Sie: Strickarbeiten fallen unterschiedlich aus. Daher sind die Maschenproben-Angaben auf den Bänderolen der Wolle nicht als verbindlich anzusehen. Außerdem werden diese immer auf der Basis glatt rechts erstellt. Für eine perfekte Arbeit ist daher die Maschenprobe im gewünschten Muster ein Muss. Damit Ihr Wunschmodell nicht nur schön aussieht, sondern auch passt!



Abkürzungen

M = Masche • **R** = Reihe • **Rd** = Runde • **U** = Umschlag • **Fb** = Farbe • **lt.** = laut • **li** = links • **re** = rechts • **str.** = stricken
zus.-str. = zusammenstricken • **arb.** = arbeiten • **abk.** = abketten • **abn.** = abnehmen • **zun.** = zunehmen • **abh.** = abheben
wdh. = wiederholen • **beids.** = beidseitig • **mittl.** = mittleren • **folg.** = folgende • **restl.** = restliche • **Stb** = Stäbchen
Luftm = Luftmasche • **Kettm** = Kettmasche • **fe M** = feste Masche

Impressum

Herausgeber: Lana Grossa GmbH, Gaimersheim, www.lanagrossa.de

Fotograf: Olaf Szczepaniak