

LANA GROSSA



© Lana Grossa GmbH

Modell 7 – Classici 23

CARDIGAN
CASHMERE VERDE

CARDIGAN · CASHMERE VERDE

Modell 7 – Classici 23



Größe 36/38, 40/42 und 44

Die Angaben für Größe 40/42 und 44 stehen in Klammern. Ist nur eine Angabe gemacht, gilt diese für alle Größen.

Material: Lana Grossa **Cashmere Verde** (100% Kaschmir, Lauflänge 90 m/25 g), **525 (550 – 575) g** Beige (**Fb 2**); Stricknadeln Nr. 3 und 3,5.

Rippenmuster: 1 M re, 1 M li im Wechsel.

Hebemuster: M-Zahl teilbar durch 2 + 1 + Randm. Siehe Strickschrift. Es sind Hin- und Rückr gezeichnet. Die M sind so dargestellt, wie sie gestrickt werden. Die 1. und 2. R stets wdh.

Knötchenrandm: Randm in Hin- und Rückr re str.

Doppelte Randm: Hinr: Am Anfang der R die 1. M wie zum Linksstr. abh., dabei den Faden hinter der Arbeit führen und fest anziehen, 1 M re str. Am Ende der R die vorletzte M re str., die letzte M wie zum Linksstr. abh., dabei den Faden hinter der Arbeit führen. Rückr: Am Anfang der R die 1. M li str., die folg. M wie zum Linksstr. abh., dabei den Faden vor der Arbeit führen und fest anziehen. Am Ende der R die vorletzte M wie zum Linksstr. abh., dabei den Faden vor der Arbeit führen, die letzte M li str.

Betonte Zunahmen 1: Rechter Rand: (Betrifft die ersten 11 M der Hinr) Doppelte Randm, 9 M Hebemuster, aus dem Querfaden zur folg. M 1 M li verschränkt bzw. 1 M re verschränkt herausstr. Linker Rand: (Betrifft die letzten 11 M der Hinr) Aus dem Querfaden zur folg. M 1 M li verschränkt bzw. 1 M re verschränkt herausstr., 9 M Hebemuster, doppelte Randm.

Betonte Zunahmen 2: Rechter Rand: (Betrifft die ersten 12 M der Hinr) Knötchenrandm, 11 M Hebemuster, aus dem Querfaden zur folg. M 1 M li verschränkt bzw. 1 M re verschränkt herausstr. Linker Rand: (Betrifft die letzten 12 M der Hinr) Aus dem Querfaden zur folg. M 1 M li verschränkt bzw. 1 M re verschränkt herausstr., 11 M Hebemuster, Knötchenrandm.

Maschenprobe: Hebemuster mit Nadeln Nr. 3,5: 22 M und 36 R = 10 x 10 cm.

Rückenteil: 127 (135 – 143) M mit Nadeln Nr. 3 anschlagen. Im Rippenmuster str., dabei in der 1. R, = Rückr, M wie folgt einteilen: Knötchenrandm, * 1 M re, 1 M li, ab * stets wdh., 1 M re, Knötchenrandm. Nach 3 R mit Nadeln Nr. 3,5 im Hebemuster weiterarb.: Knötchenrandm, lt. Strickschrift den Rap-

port stets wdh., lt. Strickschrift enden, Knötchenrandm. In 32 cm Gesamthöhe beids. den Beginn der Armausschnitte markieren. In 21 (22 – 23) cm Armausschnitthöhe für die Schultherschräge 1 x 5 (5 – 6) M beids. abk., dann in jeder 2. R 7 x 5 M und 1 x 6 M (in jeder 2. R 3 x 5 M und 5 x 6 M – in jeder 2. R 8 x 6 M) beids. abk. In 56 (57 – 58) cm Gesamthöhe für den Halsausschnitt die mittl. 27 M abk., dann in jeder 2. R 1 x 2 M und 2 x 1 M abn.

Linkes Vorderteil: 80 (84 – 88) M mit Nadeln Nr. 3 anschlagen und im Rippenmuster str., dabei in der 1. R, = Rückr, M wie folgt einteilen: Doppelte Randm, * 1 M re, 1 M li, ab * stets wdh., 1 M re, Knötchenrandm. Nach 3 R mit Nadeln Nr. 3,5 im Hebemuster weiterarb.: Knötchenrandm, lt. Strickschrift den Rapport stets wdh., lt. Strickschrift enden, doppelte Randm. Für den Schalkragen am linken Rand in der 9. R 1 x 1 M zun., dann abw. in jeder 8. und 10. R 17 x 1 M zun., dabei betonte Zunahmen 1 arb. = 98 (102 – 106) M. Die zugegenommenen M nach und nach in das Hebemuster einfügen. In 32 cm Gesamthöhe am rechten Rand den Beginn des Armausschnittes markieren. Schultherschräge am rechten Rand wie beim Rückenteil arb. = 52 M. Für den Kragen noch 8 cm geradeaus weiterstr., dann für die Schräge am rechten Rand 1 x 3 M abk., dann * in jeder 2. R abw. 1 x 4 M und 1 x 3 M abk., ab * noch 6 x wdh,

Rechtes Vorderteil: Wie linkes Vorderteil, jedoch gegen gleich arb.

Ärmel: 75 M mit Nadeln Nr. 3 anschlagen. Im Rippenmuster str., dabei in der 1. R, = Rückr, M wie folgt einteilen: Knötchenrandm, * 1 M re, 1 M li, ab * stets wdh., 1 M re, Knötchenrandm. Nach 3 R mit Nadeln Nr. 3,5 im Hebemuster weiterarb.: Knötchenrandm, lt. Strickschrift den Rapport stets wdh., lt. Strickschrift enden, Knötchenrandm. In 37 cm Gesamthöhe für die Ärmelschräge 1 x 1 M beids. zun., dann in jeder 4. R 9 x 1 M (in jeder 4. R 4 x 1 M und abw. in jeder 2. und 4. R 7 x 1 M – abw. in jeder 2. und 4. R 11 x 1 M und in jeder 2. R 2 x 1 M) beids. zun., dabei betonte Zunahmen 2 arb. = 95 (99 – 103) M. In 48 cm Gesamthöhe alle M abk. 2. Ärmel ebenso arb.

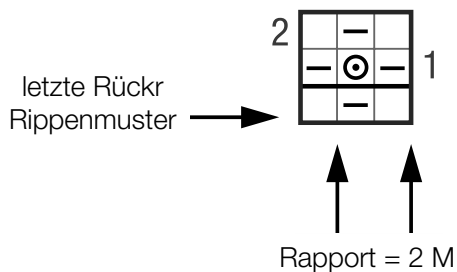
Fertigstellen: Teile spannen, anfeuchten und trocknen lassen. Schulternähte schließen. Die Abkettränder der Kragenhälften miteinander verbinden, dabei die Kragennaht ab Halsausschnitt 9 cm hoch nach innen, die restl. Naht nach außen schließen. Kragen in den rückw. Halsausschnitt nähen, siehe Schnittzeichnung * auf * und ° auf °. Ärmel beids. der Schulternaht je 21 (22 – 23) cm annähen. Seiten- und Ärmelnähte schließen.

CARDIGAN · CASHMERE VERDE

Modell 7 – Classici 23

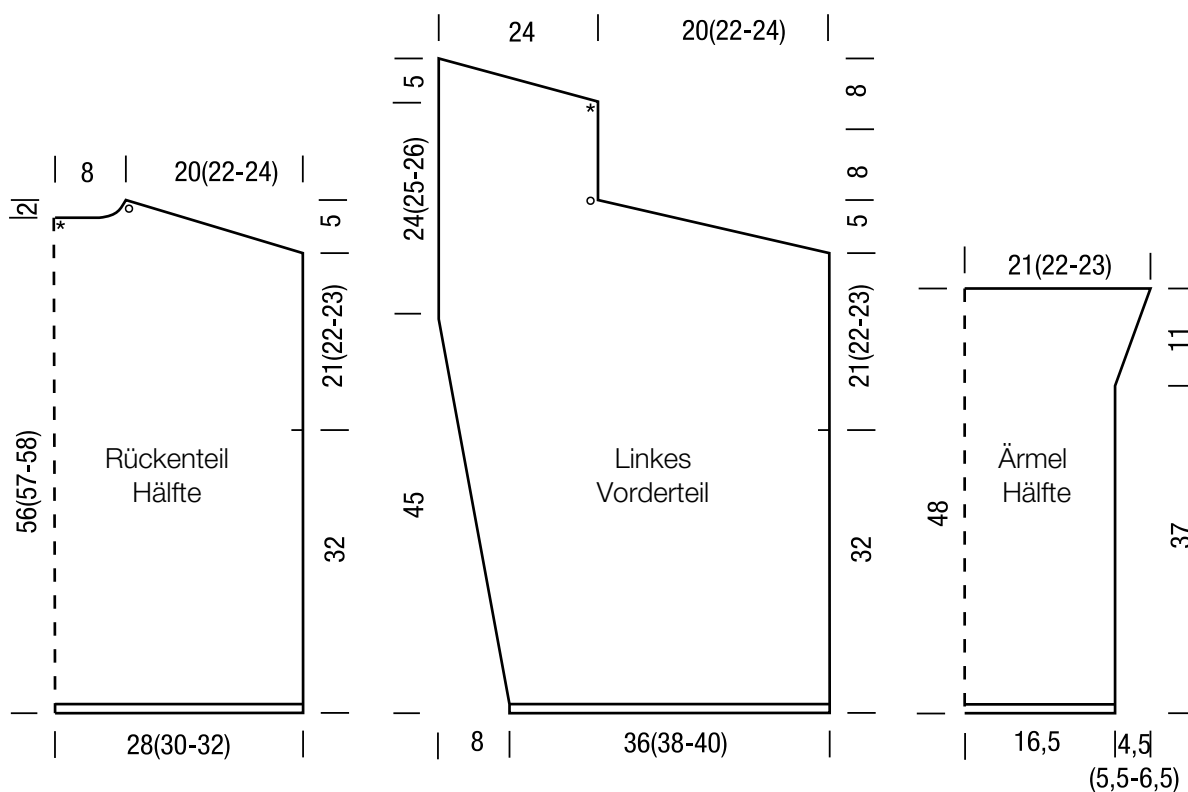


Strickschrift



Zeichenerklärung:

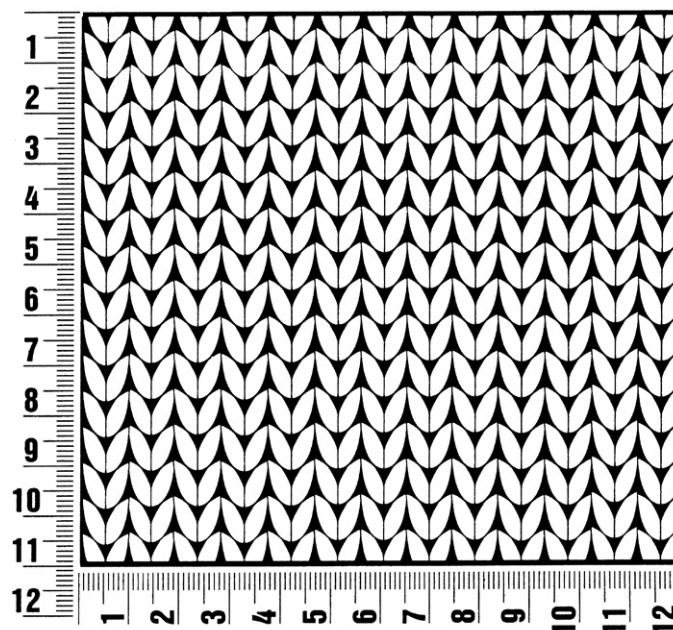
- = 1 M re
- ▬ = 1 M li
- ⊙ = 1 M re abh., dabei den Faden vor der Arbeit führen



Maschenprobe

Machen Sie eine unbedingt zu allererst eine Maschenprobe! Stricken Sie dafür ein ca. 12 x 12 cm großes Stück in Garn und Muster ihres ausgesuchten Modells. Danach zählen Sie ihre Maschenanzahl in der Breite von 10 cm und die Reihenanzahl in der Höhe von 10 cm. Haben Sie weniger Maschen als in der Anleitung angegeben, versuchen Sie entweder fester zu stricken oder nehmen Sie dünnere Nadeln bis sie auf dieselbe Anzahl wie in der Anleitung kommen. Haben Sie mehr Maschen, dann versuchen Sie lockerer zu stricken oder nehmen entsprechend dickere Nadeln bis es passt.

Bitte beachten Sie: Die Angaben zu Maschenprobe und Nadelstärke auf der Banderole des Knäuels sind für die Anfertigung eines der Modelle in diesem Heft nicht verbindlich, sie werden auf der Basis glatt rechts erstellt. Für eine perfekte Arbeit ist daher die Maschenprobe im gewünschten Muster ein Muss, damit Ihr Wunschmodell nicht nur schön aussieht, sondern auch passt!



Abkürzungen

abk = abketten

abn = abnehmen

beids = beidseitig

ca. = circa

cm = Zentimeter

D-Stb = Doppelstäbchen

Fb = Farbnummer

fe-M = feste M

folg = folgende

g = Gramm

Hinr = Hinreihe

Kett-M = Kettmasche

Krebs-M = Krebsmasche

li = links

LL = Lauflänge

Luft-M = Luftmasche

m = Meter

M = Masche

Nd = Nadel

Nr = Nummer

R = Reihe

Rand-M = Randmasche

Rd = Runde

re = rechts

Rückr = Rückreihe

Stb = Stäbchen

str = stricken

U = Umschlag

usw. = und so weiter

verschr = verschränkt

wdh = wiederholen

zun = zunehmen

zus-str = zusammenstricken

Impressum

Herausgeber: Lana Grossa GmbH, Gaimersheim, www.lana-grossa.de

Fotograf: Yannick Schütte