

LANA GROSSA



© Lana Grossa GmbH

Modell 12 – Classici 23

TUCH
CASHMERE VERDE

TUCH · CASHMERE VERDE

Modell 12 – Classici 23



Größe 25 x 132 cm Höhe x Breite

Material: Lana Grossa **Cashmere Verde** (100% Kaschmir, Lauflänge 90 m/25 g), **75 g** Hellgrau (**Fb 4**); Stricknadeln Nr. 4.

Halbpatent: M-Zahl teilbar durch 2 + 1 + Randm. Siehe Strickschrift. Es sind Hin- und Rückr gezeichnet. Die M sind so dargestellt, wie sie gestrickt werden. Die 1. – 3. R 1 x arb., dann die 2. und 3. R stets wdh.

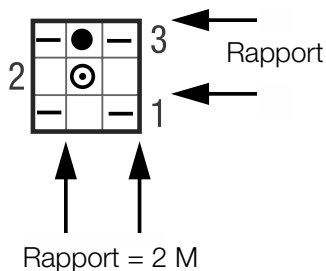
Kettenrandm: Hinr: Die 1. M re verschränkt str., die letzte M wie zum Linksstr. abh., dabei den Faden hinter der Arbeit führen. Rückr: Die 1. M li verschränkt str., die letzte M wie zum Linksstr. abh., dabei den Faden vor der Arbeit führen.

Maschenprobe: Halbpatent mit Nadeln Nr. 4: 16 M und 42 R = 10 x 10 cm.

Tuch: 3 M mit Nadeln Nr. 4 anschlagen. Im Halbpatent str.: Kettenrandm, lt. Strickschrift den Rapport stets wdh., lt. Strickschrift enden, Kettenrandm. Für die seidl. Schrägen in jeder R beids. aus den Kettenrandm 1 M re verschränkt bzw. 1 M li verschränkt zun. = 104 zugenommene M beids. = insgesamt 211 M. Nach 25 cm ab Spitze gemessen, alle M abk., wie sie erscheinen.

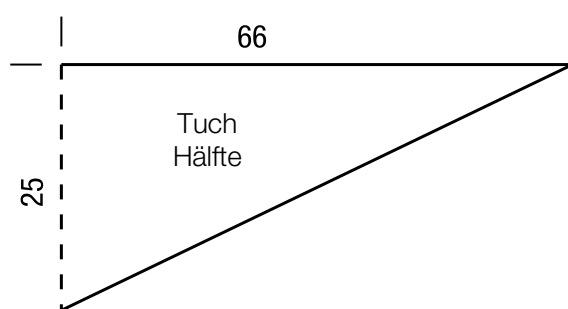
Fertigstellen: Tuch spannen, anfeuchten und trocknen lassen.

Strickschrift



Zeichenerklärung:

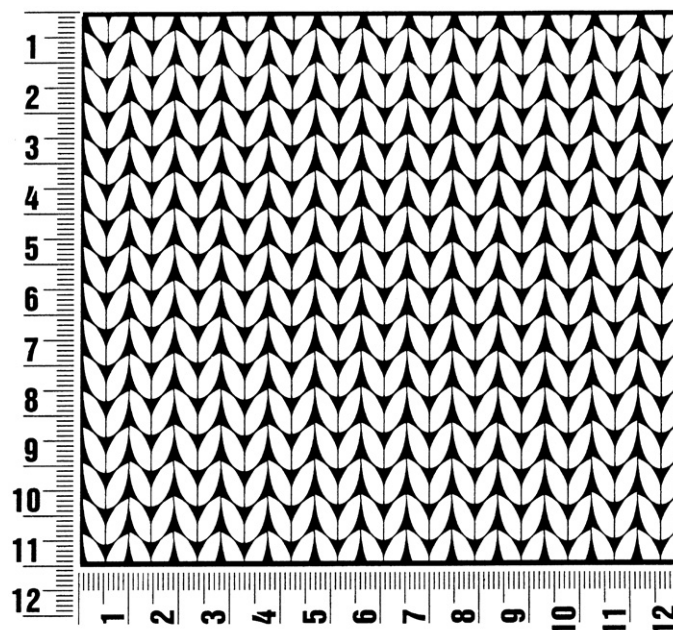
- = 1 M re
- ◡ = 1 M li
- ⊙ = 1 M mit 1 Umschlag li abh.
- = die M und den Umschlag der Vorreihe re zusstr.



Maschenprobe

Machen Sie eine unbedingt zu allererst eine Maschenprobe! Stricken Sie dafür ein ca. 12 x 12 cm großes Stück in Garn und Muster ihres ausgesuchten Modells. Danach zählen Sie ihre Maschenanzahl in der Breite von 10 cm und die Reihenanzahl in der Höhe von 10 cm. Haben Sie weniger Maschen als in der Anleitung angegeben, versuchen Sie entweder fester zu stricken oder nehmen Sie dünnere Nadeln bis sie auf dieselbe Anzahl wie in der Anleitung kommen. Haben Sie mehr Maschen, dann versuchen Sie lockerer zu stricken oder nehmen entsprechend dickere Nadeln bis es passt.

Bitte beachten Sie: Die Angaben zu Maschenprobe und Nadelstärke auf der Banderole des Knäuels sind für die Anfertigung eines der Modelle in diesem Heft nicht verbindlich, sie werden auf der Basis glatt rechts erstellt. Für eine perfekte Arbeit ist daher die Maschenprobe im gewünschten Muster ein Muss, damit Ihr Wunschmodell nicht nur schön aussieht, sondern auch passt!



Abkürzungen

abk = abketten

abn = abnehmen

beids = beidseitig

ca. = circa

cm = Zentimeter

D-Stb = Doppelstäbchen

Fb = Farbnummer

fe-M = feste M

folg = folgende

g = Gramm

Hinr = Hinreihe

Kett-M = Kettmasche

Krebs-M = Krebsmasche

li = links

LL = Lauflänge

Luft-M = Luftmasche

m = Meter

M = Masche

Nd = Nadel

Nr = Nummer

R = Reihe

Rand-M = Randmasche

Rd = Runde

re = rechts

Rückr = Rückreihe

Stb = Stäbchen

str = stricken

U = Umschlag

usw. = und so weiter

verschr = verschränkt

wdh = wiederholen

zun = zunehmen

zus-str = zusammenstricken

Impressum

Herausgeber: Lana Grossa GmbH, Gaimersheim, www.lana-grossa.de

Fotograf: Yannick Schütte