



© Lana Grossa GmbH

Modell 02 – The Look & The Look Fine

---

**PULLOVER**  
**THE LOOK FINE**

# PULLOVER · THE LOOK FINE

## Modell 02 – The Look & The Look Fine



**Größe** 36/38, 40/42 und 44

Die Angaben für Größe 40/42 und 44 stehen in Klammern. Ist nur eine Angabe gemacht, gilt diese für alle Größen.

**Material:** Lana Grossa **The Look Fine** (100% Polyester, Lauflänge 100 m/50 g), **150 (200 – 200) g** Kirschrot (**Fb. 107**), **150 (200 – 200) g** Fuchsia (**Fb. 108**), **100 (150 – 150) g** Braunorange (**Fb. 105**) und **100 (150 – 150) g** Bordeaux (**Fb. 110**); Stricknadeln Nr. 6 und 1 Rundstricknadel Nr. 5, 40 cm lang.

**Grundmuster: 1. R (Hir):** Re. **2. R (Rückr):** Li verschränkt. Die 1. und 2. R stets wdh.

**Streifenfolge:** 16 R Fuchsia, 16 R Kirschrot, 16 R Bordeaux, 16 R Kirschrot, 16 R Fuchsia = 80 R.

**Knötchenrandm:** In Hin- und Rückr re str.

**Maschenprobe:** Grundmuster mit Nadeln Nr. 6: 14 M und 17 R = 10 x 10 cm.

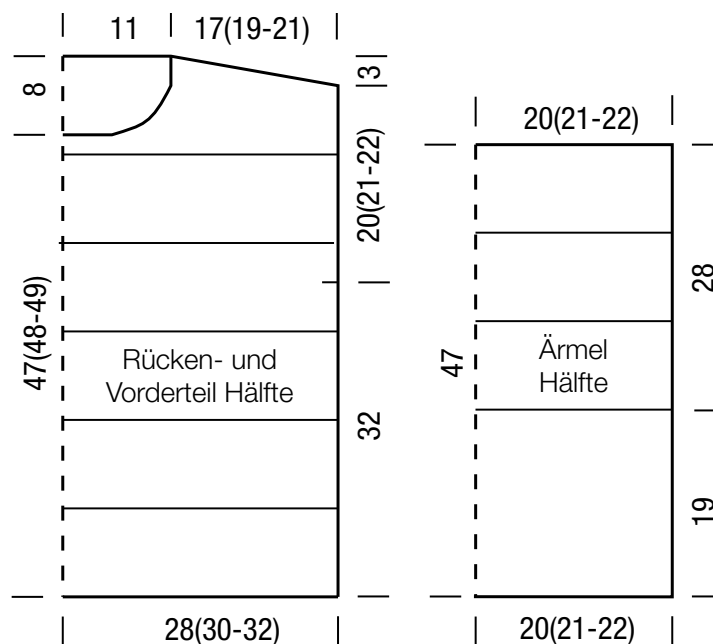
**Rückenteil:** 81 (85 – 89) M mit Nadeln Nr. 6 in Fuchsia anschlagen. Im Grundmuster mit Knötchenrandm str., dabei mit 1 Rückr beginnen. Von nun an nach Streifenfolge 80 R arb., dann das Teil in Braunorange beenden. In 32 cm

Gesamthöhe beids. den Beginn der Armausschnitte markieren. In 20 (21 – 22) cm Armausschnitthöhe für die Schulter-schräge 1 x 6 (6 – 7) M beids. abk., dann in jeder 2. R 2 x 6 M und 1 x 7 M (3 x 7 M – 2 x 7 M und 1 x 8 M) beids. abk. In 55 (56 – 57) cm Gesamthöhe die restl. 31 M gerade abk.

**Vorderteil:** Grundsätzlich wie das Rückenteil arb. In 47 (48 – 49) cm Gesamthöhe für den Halsausschnitt die mittl. 17 M abk., dann in jeder 2. R 1 x 3 M, 1 x 2 M und 2 x 1 M abn.

**Ärmel:** 58 (60 – 62) M mit Nadeln Nr. 6 in Braunorange anschlagen. Im Grundmuster mit Knötchenrandm str., dabei mit 1 Rückr beginnen. In 19 cm Gesamthöhe, = 32 R, noch 48 R nach Streifenfolge str. In 47 cm Gesamthöhe alle M abk. 2. Ärmel ebenso arb.

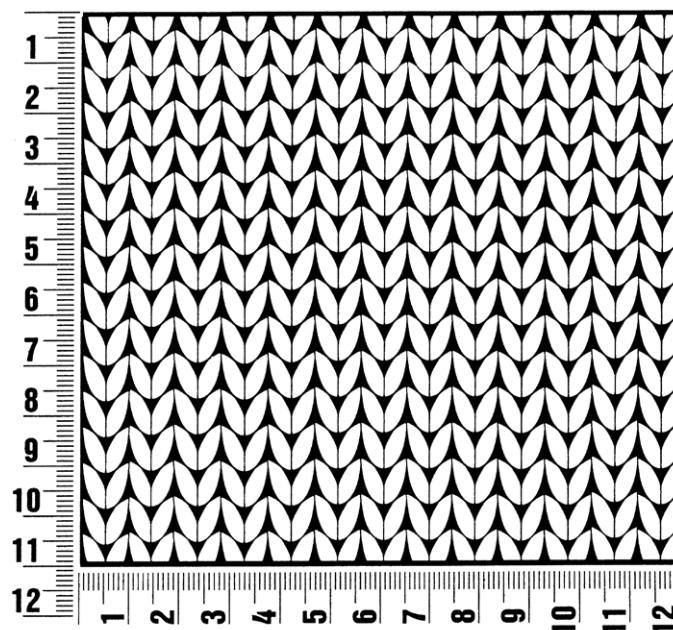
**Fertigstellen:** Teile anfeuchten und trocknen lassen. Schulternähte schließen. Für das Halsbündchen aus dem Halsaus-schnitt 76 M in Braunorange auffassen. Mit Rundstricknadel Nr. 5 in Rd rechte M str. Nach 2 Rd alle M re abk. Ärmel beids. der Schulternäht je 20 (21 – 22) cm annähen. Seiten- und Ärmelnähte schließen.



## Maschenprobe

Machen Sie eine unbedingt zu allererst eine Maschenprobe! Stricken Sie dafür ein ca. 12 x 12 cm großes Stück in Garn und Muster ihres ausgesuchten Modells. Danach zählen Sie ihre Maschenanzahl in der Breite von 10 cm und die Reihenanzahl in der Höhe von 10 cm. Haben Sie weniger Maschen als in der Anleitung angegeben, versuchen Sie entweder fester zu stricken oder nehmen Sie dünnere Nadeln bis sie auf dieselbe Anzahl wie in der Anleitung kommen. Haben Sie mehr Maschen, dann versuchen Sie lockerer zu stricken oder nehmen entsprechend dickere Nadeln bis es passt.

**Bitte beachten Sie:** Die Angaben zu Maschenprobe und Nadelstärke auf der Banderole des Knäuels sind für die Anfertigung eines der Modelle in diesem Heft nicht verbindlich, sie werden auf der Basis glatt rechts erstellt. Für eine perfekte Arbeit ist daher die Maschenprobe im gewünschten Muster ein Muss, damit Ihr Wunschmodell nicht nur schön aussieht, sondern auch passt!



## Abkürzungen

**M** = Masche;  
**R** = Reihe;  
**Rd** = Runde;  
**U** = Umschlag;  
**Fb.** = Farbe;  
**lt.** = laut;

**li** = links;  
**re** = rechts;  
**str.** = stricken;  
**zusstr.** = zusammenstricken;  
**arb.** = arbeiten;  
**abk.** = abketten;

**abn.** = abnehmen ·  
**zun.** = zunehmen;  
**abh.** = abheben;  
**wdh.** = wiederholen;  
**beids.** = beidseitig;  
**mittl.** = mittleren;

**folg.** = folgende;  
**restl.** = restliche;  
**Stb** = Stäbchen;  
**Luftm** = Luftmasche;  
**Kettm** = Kettmasche;  
**fe M** = feste Masche

### Impressum

**Herausgeber:** Lana Grossa GmbH, Gaimersheim, [www.lana-grossa.de](http://www.lana-grossa.de)

**Fotograf:** Felix Brunnbauer