



www.lanagrossa.de

TUCH · SILKHAIR

Modell 04 – Tücher & Co. 05

TUCH · SILKHAIR

Modell 04 – Tücher & Co. 05



Größe 75 x 199 cm + Fransen

In der Anleitung sind 3 Tücher in unterschiedlichen Farben angegeben. Die Angaben für Tuch 1 stehen vor der Klammer, die Angaben für Tuch 2 stehen in der Klammer vor dem Bindestrich, die Angaben für Tuch 3 stehen in der Klammer nach dem Bindestrich. Ist nur eine Angabe gemacht gilt diese für alle Tücher.

Material: Lana Grossa **Silkhair** (70% Mohair, 30% Seide, Lauflänge 210 m/25 g), **Tuch 1: 100 g Bernstein (Fb 146), 100 g Sandgelb (Fb 153) und 50 g Gelb (Fb 158), Tuch 2: 100 g Smaragd (Fb 156), 100 g Seegrün (Fb 155) und 50 g Signalgrün (Fb 157), Tuch 3: 100 g Erdbeerrot (Fb 147), 100 g Dunkelorange (Fb 136) und 50 g Himbeer (Fb 70); 1 Rundstricknadel Nr. 4,5 und 7, 80 cm lang, 1 Häkelnadel Nr. 4,5 zum Einziehen der Fransen.**

Glatt re: Hinr re, Rückr li.

Farbmuster: Siehe Schemazeichnung. Die einzelnen Farbflächen werden mit separaten Knäueln gestr. Beim Farbwechsel die Fäden auf der Rückseite der Arbeit miteinander verkreuzen und beim Weiterstricken fest anziehen, damit keine Löcher entstehen.

Doppelte Randm: **Hinr:** Am Anfang der R die 1. M wie zum Linksstr. abh., dabei den Faden hinter der Arbeit führen und fest anziehen, 1 M re str. Am Ende der R die vorletzte M re str., die letzte M wie zum Linksstr. abh., dabei den Faden hinter der Arbeit führen. **Rückr:** Am Anfang der R die 1. M li str., die

folg. M wie zum Linksstr. abh., dabei den Faden vor der Arbeit führen und fest anziehen. Am Ende der R die vorletzte M wie zum Linksstr. abh., dabei den Faden vor der Arbeit führen, die letzte M li str.

Dehnbarer Abkettrand: 2 M re str., * die beiden M der rechten Nadel auf die linke Nadel zurücklegen, dann mit der rechten Nadel die beiden M re verschränkt zusstr., die nächste M re str., ab * stets wdh., bis alle M abgekettet sind.

Maschenprobe: Glatt re mit Nadeln Nr. 4,5: 19 M und 28 R = 10 x 10 cm.

Tuch: 25 M Gelb, 98 M Sandgelb, 25 M Gelb (25 M Signalgrün, 98 M Seegrün, 25 M Signalgrün – 25 M Himbeer, 98 M Dunkelorange, 25 M Himbeer) mit Rundstricknadel Nr. 7 anschlagen = insgesamt 148 M. Mit Rundstricknadel Nr. 4,5 in offener Arbeit 1 Rückr linke M in der gegebenen Einteilung der M str. Glatt re und nach Farbmuster weiterstr., dabei beids. doppelte Randm arb. Nach Beendigung des Farbmusters, = 199 cm Gesamthöhe, alle M mit dem dehnbaren Abkettrand abk.

Fertigstellen: Tuch spannen, anfeuchten und trocknen lassen. Für die Fransen in Gelb und Sandgelb (Signalgrün und Seegrün – Himbeer und Dunkelorange) Fäden von jeweils 45 cm Länge zuschneiden. An beiden Schmalseiten des Tuchs mit Hilfe der Häkelnadel Nr. 4,5 4-fädige Fransen der gleichen Farbe in den Rand der entsprechenden Farbfläche einziehen. Fransen auf ca. 20 cm gleichmäßig zurückschneiden.

		Tuch				
		13	49	13		
13	158 (157-70)	153 (155-136)		158 (157-70)	36	
	153 (155-136)	146 (156-147)		153 (155-136)	138	
49	158 (157-70)	153 (155-136)		158 (157-70)	36	
	153 (155-136)	146 (156-147)		153 (155-136)	138	
13	158 (157-70)	153 (155-136)		158 (157-70)	36	
	153 (155-136)	146 (156-147)		153 (155-136)	138	
49	158 (157-70)	153 (155-136)		158 (157-70)	36	
	153 (155-136)	146 (156-147)		153 (155-136)	138	
13	158 (157-70)	153 (155-136)		158 (157-70)	36	
	153 (155-136)	146 (156-147)		153 (155-136)	138	
		25	98	25		

Tipp

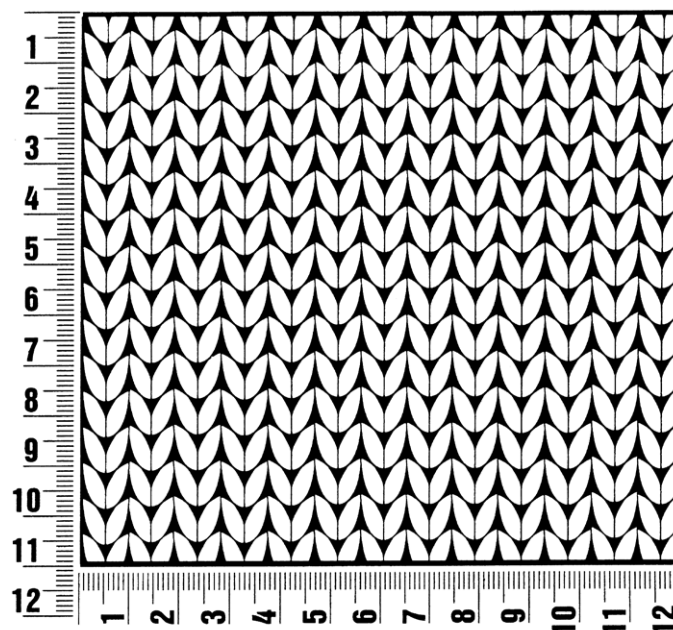
Fransen

Zuerst eine Schablone aus Karton anfertigen. Die Breite sollte ca. 2 cm mehr sein, als die fertige Fransenlänge. Die Länge des Kartons sollte ca. 16 - 18 cm sein. Nun den Faden mehrmals um die Breite der Schablone wickeln. Mit einer Schere an einer Seite die Fäden aufschneiden. Die Fäden liegen nun schon auf Hälfte. Je nachdem wie dick die Fransen werden sollen, nimmt man 2 - 4 Fäden und knüpft diese mit Hilfe einer Häkelnadel in die Schalkante ein.

Maschenprobe

Machen Sie eine Maschenprobe! Stricken Sie dafür ein 12 x 12 cm großes Stück im Muster Ihres ausgesuchten Modells. Danach zählen Sie Maschen und Reihen im Bereich 10 x 10 cm aus. Sind es weniger Maschen als in der Anleitung angegeben: Stricken Sie fester oder nehmen Sie dünnere Nadeln (1/2 bis ganze Nadelstärke). Haben Sie mehr Maschen gezählt: Versuchen Sie, lockerer zu stricken beziehungsweise nehmen Sie dickere Nadeln.

Bitte beachten Sie: Strickarbeiten fallen unterschiedlich aus. Daher sind die Maschenproben-Angaben auf den Bänderolen der Wolle nicht als verbindlich anzusehen. Außerdem werden diese immer auf der Basis glatt rechts erstellt. Für eine perfekte Arbeit ist daher die Maschenprobe im gewünschten Muster ein Muss. Damit Ihr Wunschmodell nicht nur schön aussieht, sondern auch passt!



Abkürzungen

abgehob. = abgehoben

abh. = abheben

abk. = abketten

abn. = abnehmen

arb. = arbeiten

abw. = abwechselnd

beids. = beidseitig

Fb = Farbe

fe M = feste Masche

folg. = folgende

Kettm = Kettmasche

Lftm = Luftmasche

li = links

lt. = laut

M = Masche

mittl. = mittleren

R = Reihe

Rd = Runde

re = rechts

restl. = restliche

Stb = Stäbchen

str. = stricken

U = Umschlag

wdh. = wiederholen

zun. = zunehmen

zusstr. = zusammenstricken

Impressum

Herausgeber: Lana Grossa GmbH, Gaimersheim, www.lanagrossa.de

Fotograf: Wilfried Wulff, www.wilfriedwulff.com