



[www.lana-grossa.de](http://www.lana-grossa.de)



## **JACKE · COOL WOOL**

Modell 76 – Infanti 18

# JACKE · COOL WOOL

## Modell 76 – Infanti 18



**Größe** 74/80, 86/92 und 98/104

Die Angaben für Größe 86/92 und 98/104 stehen in Klammern. Steht nur eine Angabe, so gilt diese für alle Größen.

**Material:** Lana Grossa **Cool Wool** (100 % Schurwolle (Merino), Lauflänge 160 m/50 g) **100 g** helles Seegrün (**Fb 2072**) und **50 g** Ecu (**Fb 432**); Stricknadeln Nr. 3,5, eine 40 cm lange Rundstricknadel Nr. 3,5; drei Knöpfe mit 16 mm Ø.

**Kleines Perlmuster:** 1 M re, 1 M li im Wechsel str.; die M in jeder R versetzen.

**Glatt re:** Hinr re, Rückr li.

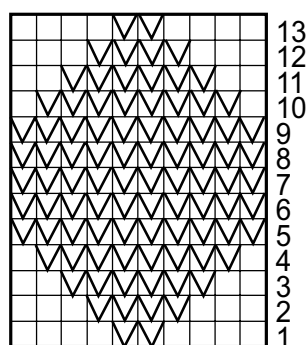
**Maschenprobe:** Glatt re mit Nadeln Nr. 3,5: 23 M und 32 R = 10 x 10 cm.

**Die Vorderteile und das Rückenteil bis zu den Armausschnitten in einem Stück str.:** 124 (132/142) M mit Nadeln Nr. 3,5 in helles Seegrün anschlagen und für den Bund 2 cm im kleinen Perlmuster str. Seitenlinien markieren = 32 (34/36) M pro Vorderteil und 60 (64/70) M für das Rückenteil. Dann M wie folgt einteilen: 5 M kleines Perlmuster (inklusive Randm), 114 (122/132) M glatt re, 5 M kleines Perlmuster (inklusive Randm). In 16 (17/18) cm Gesamthöhe für die Armausschnitte die Arbeit an den Seitenlinien teilen und zuerst mit dem **rechten Vorderteil** weiterarb. In 17 (18/19) cm Gesamthöhe

das 1. Knopfloch (= 1 U, 4. und 5. M zusstr.) arb. Die folg. 2 Knopflöcher mit einem Abstand von 3 (3,5/4) cm ebenso arb. In 24 (26/28) cm Gesamthöhe für den Halsausschnitt am rechten Rand 1x 10 (11/11) M und in jeder 2. R 1x 3 M, 1x 2 M, 1x 1 M und in der folg. 4. R 1x 1 M abk. In 27,5 (29,5/31,5) cm Gesamthöhe die restl. 15 (16/18) M abk. Dann mit dem **Rückenteil** weiterarb. In 27 (29/31) cm Gesamthöhe für den Halsausschnitt die mittl. 30 (32/34) M abk. und beide Seiten getrennt beenden. In 27,5 (29,5/31,5) cm Gesamthöhe die restl. 15 (16/18) M abk. Andere Seite gegengleich beenden. Das **linke Vorderteil** gegengleich zum rechten beenden, jedoch keine Knopflöcher arb.

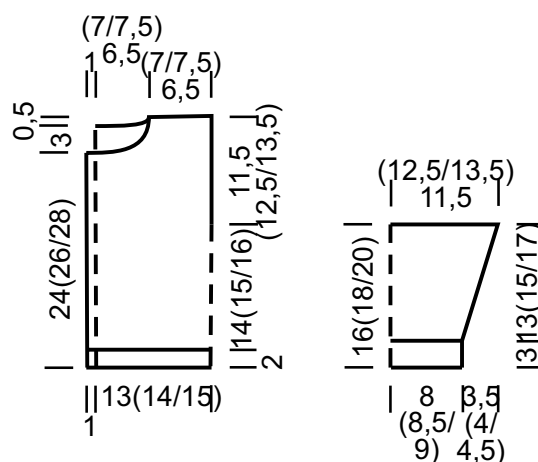
**Ärmel:** 38 (40/42) M mit Nadeln Nr. 3,5 in helles Seegrün anschlagen und für den Bund 3 cm im kleinen Perlmuster str. Dann glatt re in Ecu weiterarb. Für die Ärmelschrägen beids. in der 7. R ab Bund 1x 1 M, dann 2 (3/2)x in jeder 6. R und 5 (5/8)x in jeder 4. R je 1 M zun. = 54 (58/64) M. In 16 (18/20) cm Gesamthöhe alle M li abk. **2. Ärmel** ebenso arb.

**Fertigstellung:** Mittig auf die Ärmel jeweils den Kreis laut Stick-schrift im M-Stich in helles Seegrün aufsticken. Schulternähte schließen. Aus dem Halsausschnitt, ohne die Blendenschmalseiten, 52 (56/60) M mit der Rundstricknadel Nr. 3,5 in helles Seegrün auffassen und 2 cm im kleinen Perlmuster str. M abk. Ärmelnähte schließen. Ärmel einsetzen. Knöpfe annähen.



### Zeichenerklärung:

- = 1 M Ecu
- ▣ = 1 M-Stich über 1 M und 1 R in helles Seegrün



## Maschenprobe

Machen Sie eine Maschenprobe! Stricken Sie dafür ein 12 x 12 cm großes Stück im Muster Ihres ausgesuchten Modells. Danach zählen Sie Maschen und Reihen im Bereich 10 x 10 cm aus. Sind es weniger Maschen als in der Anleitung angegeben: Stricken Sie fester oder nehmen Sie dünnere Nadeln (1/2 bis ganze Nadelstärke). Haben Sie mehr Maschen gezählt: Versuchen Sie, lockerer zu stricken beziehungsweise nehmen Sie dickere Nadeln.

**Bitte beachten Sie:** Strickarbeiten fallen unterschiedlich aus. Daher sind die Maschenproben-Angaben auf den Bänderolen der Wolle nicht als verbindlich anzusehen. Außerdem werden diese immer auf der Basis glatt rechts erstellt. Für eine perfekte Arbeit ist daher die Maschenprobe im gewünschten Muster ein Muss. Damit Ihr Wunschmodell nicht nur schön aussieht, sondern auch passt!



## Abkürzungen

**abgehob.** = abgehoben  
**abh.** = abheben  
**abk.** = abketten  
**abn.** = abnehmen  
**arb.** = arbeiten  
**abw.** = abwechselnd  
**beids.** = beidseitig

**Fb.** = Farbe  
**fe M** = feste Masche  
**folg.** = folgende  
**Kettm** = Kettmasche  
**Lftm** = Luftmasche  
**li** = links  
**lt.** = laut

**M** = Masche  
**mittl.** = mittleren  
**R** = Reihe  
**Rd** = Runde  
**re** = rechts  
**restl.** = restliche  
**Stb** = Stäbchen

**str.** = stricken  
**U** = Umschlag  
**wdh.** = wiederholen  
**zun.** = zunehmen  
**zusstr.** = zusammenstricken

### Impressum

**Herausgeber:** Lana Grossa GmbH, Gaimersheim, [www.lana-grossa.de](http://www.lana-grossa.de)

**Fotograf:** Dominique Sudre