

LANA GROSSA



© Lana Grossa GmbH

Modell 12 – Lookbook 13

PULLOVER
SETASURI BIG & COLORTWIST

PULLOVER · SETASURI BIG & COLORTWIST



Modell 12 – Lookbook 13

Größe 36/38 (40/42 - 44/46 - 48/50)

Die Angabe für Größe 40/42 steht in Klammern vor, für Größe 44/46 zwischen, für Größe 48/50 nach den Trennstrichen. Steht nur eine Angabe, so gilt sie für alle Größen.

Material: Lana Grossa-Qualität „Setasuri Big“ (70 % Alpaka (Suri), 20 % Seide, 10 % Schurwolle (Merino), LL = ca 100 m/25 g): ca **75 (100 - 100 - 125) g** Camel (**Fb 507**) und Lana Grossa-Qualität „Colortwist“ (74 % Schurwolle (Merino), 20 % Baumwolle, 6 % Polyamid, LL = ca 90 m/50 g): ca **450 (450 - 500 - 500) g** Rohweiß/Rost/Aubergine/Taupe (**Fb 11**); Stricknadeln Nr 5,5; 1 kurze Rundstricknadel Nr 5,5.

Kraus re: Hinr re M, Rückr re M str.

Glatt re: Hinr re M, Rückr li M str. In Rd stets re M str.

Maschenprobe: 16 M und 22 R glatt re mit Colortwist und Nd Nr 5,5 = 10 x 10 cm.

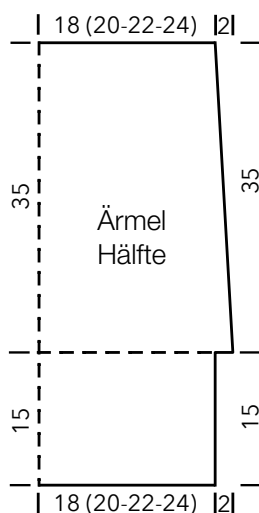
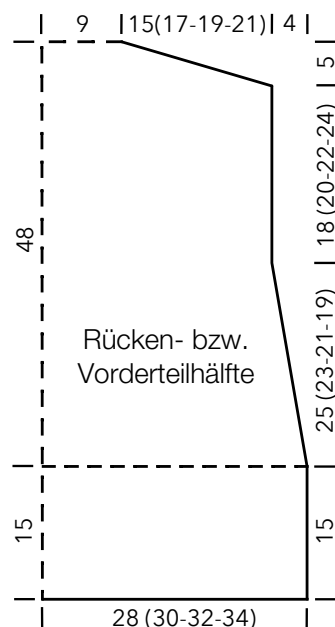
Rückenteil: 90 (96 - 102 - 108) M mit Setasuri Big und Nd Nr 5,5 anschlagen und 15 cm kraus re str. Weiter mit Colortwist

glatt re str, dabei beids in jeder 8. R 6 x 1 M abn = 78 (84 - 90 - 96) M. 40 (38 - 36 - 34) cm ab Anschlag (hängend messen) beids den Beginn der Armausschnitte markieren. 18 (20 - 22 - 24) cm ab Beginn der Armausschnitte für die Schultern beids in jeder 2. R 3 x 4 (4 - 5 - 5) M und 3 x 4 (5 - 5 - 6) M abk. Die restlichen 30 M stilllegen.

Vorderteil: Wie das Rückenteil str.

Ärmel: Je 58 (64 - 70 - 76) M mit Setasuri Big und Nd Nr 5,5 anschlagen und 15 cm kraus re str, weiter mit Colortwist glatt re str, dabei in der 1. R verteilt 8 M zun = 66 (72 - 78 - 84) M. Nachfolgend beids in jeder 20. R 3 x 1 M abn = 60 (66 - 72 - 78) M. 50 cm ab Anschlag (hängend messen) alle M abk.

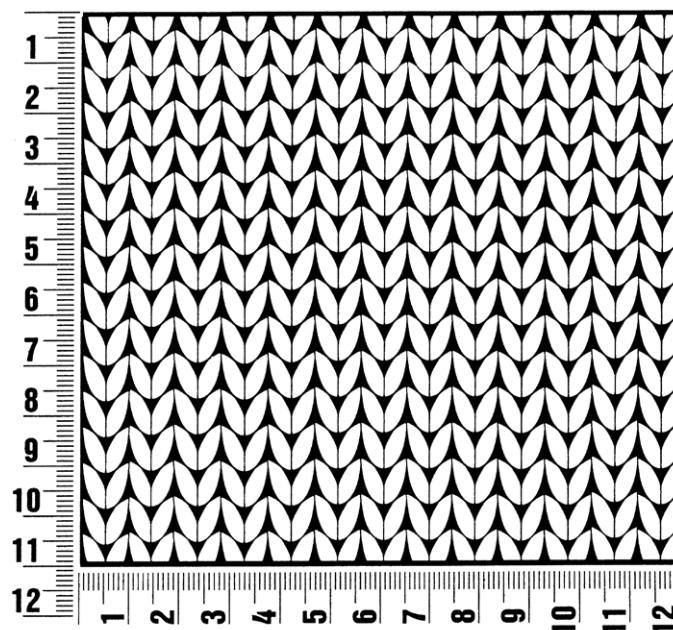
Ausarbeiten: Die Schulternähte schließen. Am Halsausschnitt mit Rundstricknadel Nr 5,5 die 60 stillgelegten M aufnehmen und mit Colortwist in Rd 10 cm glatt re str. Dann alle M locker abk. Ärmel- und Seitennähte schließen und die Ärmel einnähen.



Maschenprobe

Machen Sie eine unbedingt zu allererst eine Maschenprobe! Stricken Sie dafür ein ca. 12 x 12 cm großes Stück in Garn und Muster ihres ausgesuchten Modells. Danach zählen Sie ihre Maschenanzahl in der Breite von 10 cm und die Reihenanzahl in der Höhe von 10 cm. Haben Sie weniger Maschen als in der Anleitung angegeben, versuchen Sie entweder fester zu stricken oder nehmen Sie dünnere Nadeln bis sie auf dieselbe Anzahl wie in der Anleitung kommen. Haben Sie mehr Maschen, dann versuchen Sie lockerer zu stricken oder nehmen entsprechend dickere Nadeln bis es passt.

Bitte beachten Sie: Die Angaben zu Maschenprobe und Nadelstärke auf der Banderole des Knäuels sind für die Anfertigung eines der Modelle in diesem Heft nicht verbindlich, sie werden auf der Basis glatt rechts erstellt. Für eine perfekte Arbeit ist daher die Maschenprobe im gewünschten Muster ein Muss, damit Ihr Wunschmodell nicht nur schön aussieht, sondern auch passt!



Abkürzungen

abk = abketten

abn = abnehmen

beids = beidseitig

ca. = circa

cm = Zentimeter

D-Stb = Doppelstäbchen

Fb = Farbnummer

fe-M = feste M

folg = folgende

g = Gramm

Hinr = Hinreihe

Kett-M = Kettmasche

Krebs-M = Krebsmasche

li = links

LL = Lauflänge

Luft-M = Luftmasche

m = Meter

M = Masche

Nd = Nadel

Nr = Nummer

R = Reihe

Rand-M = Randmasche

Rd = Runde

re = rechts

Rückr = Rückreihe

Stb = Stäbchen

str = stricken

U = Umschlag

usw. = und so weiter

verschr = verschränkt

wdh = wiederholen

zun = zunehmen

zus-str = zusammenstricken

Impressum

Herausgeber: Lana Grossa GmbH, Gaimersheim, www.lana-grossa.de

Fotograf: Wilfried Wulff, www.wilfriedwulff.com