



www.lana-grossa.de



PULLI • ECOPUNO

Modell 23 – Filati Journal 62

Größe 36 bis 40 (42/44 – 46/48)

Die Angaben für Größe 42/44 stehen in Klammern vor, für Größe 46/48 nach dem Gedankenstrich. Steht nur eine Angabe, so gilt sie für alle angegebenen Größen.

Material: Lana Grossa-Qualität „**Ecopuno**“ (72 % Baumwolle, 17 % Schurwolle (Merino), 11 % (Baby) Alpaka, LL = ca. 215 m/50 g): ca. **200 (250 – 300) g** Ecreu (**Fb. 46**), ca. **150 (200 – 200) g** Pfirsich (**Fb. 7**) und ca. **50 g** Hellgelb (**Fb. 52**); Stricknadeln Nr. 3,5, 1 Rundstricknadel Nr. 3,5, 50 cm lang.

Knötchenrand: Die 1. M jeder R wie zum Rechtsstr. abh. Die letzte M jeder R re str. **Hinweis:** Alle Ränder mit Knötchenrand arbeiten!

Rippen in R: Nach Strickschrift A str. Die Zahlen li außen bezeichnen die Rück-R. Die Zahl re außen bezeichnet die Hin-R. In der Breite die R mit den M vor dem 1. Pfeil beginnen, den MS [= 2 M] zwischen den Pfeilen fortl. str., enden mit den M nach dem 2. Pfeil. Der Deutlichkeit halber sind 2 MS gezeichnet. In der Höhe die 1. – 3. R 1x str., dann die 2. und 3. R stets wdh.

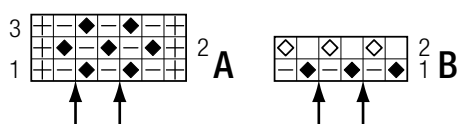
Rippen in Rd: Nach Strickschrift B str. Die Zahlen re außen bezeichnen die Rd. In der Breite die Rd mit den M vor dem 1. Pfeil beginnen, den MS [= 2 M] zwischen den Pfeilen fortl. str., enden mit den M nach dem 2. Pfeil. Der Deutlichkeit halber sind 3 MS gezeichnet. In der Höhe die 1. und 2. Rd 1x str., dann diese 2 Rd stets wdh.

Glatt re: Hin-R re M, Rück-R li M str.

Betonte Abnahmen: Am **R-Anfang** nach der 2. M 2 M überzogen zus.-str. [= 1 M wie zum Rechtsstr. abh., die folg. M re str., dann die abgehobene M darüber ziehen], am **R-Ende** vor den letzten 2 M 2 M re zus.-str. Es wird jeweils 1 M abgenommen.

Betonte Zunahmen: Am **R-Anfang** nach der 2. M, am **R-Ende** vor den letzten 2 M je 1 M re verschränkt aus dem Quersfaden herausstricken.

Strickschrift A und B



Zeichenerklärung:

- = Rand-M im Knötchenrand
- = 1 M re
- = 1 M li
- = 1 M re verschränkt
- = 1 M li verschränkt

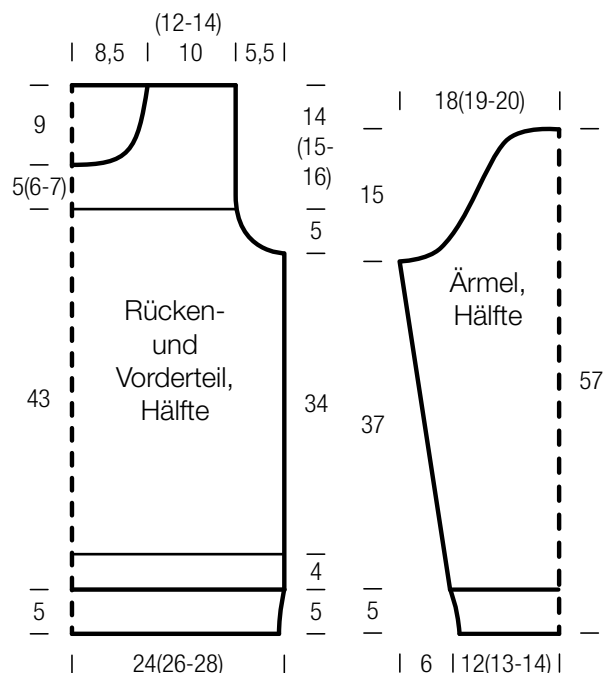
Maschenprobe: 24,5 M und 34 R glatt re mit Nd. Nr. 3,5 = 10 x 10 cm.

Rückenteil: 119 (129 – 139) M in Ecreu anschlagen. Für den Bund 5 cm = 21 R Rippen str., dabei mit 1 Rück-R wie gezeichnet beginnen. Dann glatt re weiterstr. Nach 4 cm = 14 R ab Bundende in Pfirsich weiterarb. Nach 34 cm = 116 R ab Farbwechsel beids. für die Armausschnitte 3 M abk., dann in jeder 2. R noch 1x 2 M abk. und 9x je 1 M betont abn. = 91 (101 – 111) M. Dann wieder gerade weiterstr. In 5 cm = 18 R Armausschnitthöhe wieder zu Ecreu wechseln. Nach 14 (15 – 16) cm = 48 (52 – 54) R ab 2. Farbwechsel alle M locker abk. Die mittl. 41 M gelten für den geraden Halsausschnitt-rand und beids. je 25 (30 – 35) M für die Schultern.

Vorderteil: Wie das Rückenteil str., jedoch mit rundem Halsausschnitt. **Dafür bereits nach 5 (6 – 7) cm = 18 (22 – 24) R ab 2. Farbwechsel** die mittl. 15 M abk. und beide Seiten getrennt weiterstr. Am inneren Rand für die weitere Rundung in jeder 2. R noch 1x 3 M, 2x je 2 M und 6x je 1 M abk. Die Schulter-M am äußeren Rand in gleicher Höhe wie am Rückenteil abk. Die andere Seite gegengleich beenden.

Ärmel: 61 (65 – 71) M in Ecreu anschlagen. Für den Bund 5 cm = 21 R Rippen str., dabei mit 1 Rück-R wie gezeichnet beginnen. Dann glatt re weiterarb. Beids. für die Schrägungen in der 7. R ab Bundende 1 M betont zun., dann in jeder 8. R noch 14x je 1 M betont zun. = 91 (95 – 101) M. Nach 37 cm = 126 R ab Bundende beids. für die Ärmelkugel 3 M abk., dann in jeder 2. R 1x 2 M abk., 23x je 1 M betont abn. und 1x 2 M abk. In der folg. R die restl. 31 (35 – 41) M auf einmal abk.

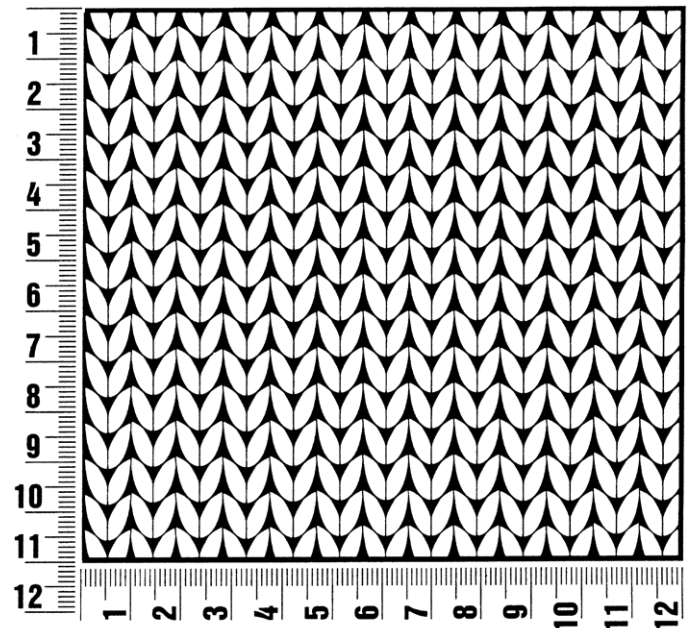
Ausarbeiten: Teile spannen, anfeuchten und trocknen lassen. Nähte schließen. Mit der Rundnd. in Hellgelb aus dem Halsausschnitt-rand 104 M auffassen. Für die Blende Rippen in Rd str. In 2 cm Blendenhöhe die M abk., wie sie erscheinen. Ärmel einsetzen.



Maschenprobe

Machen Sie eine Maschenprobe! Stricken Sie dafür ein 12 x 12 cm großes Stück im Muster Ihres ausgesuchten Modells. Danach zählen Sie Maschen und Reihen im Bereich 10 x 10 cm aus. Sind es weniger Maschen als in der Anleitung angegeben: Stricken Sie fester oder nehmen Sie dünnere Nadeln (1/2 bis ganze Nadelstärke). Haben Sie mehr Maschen gezählt: Versuchen Sie, lockerer zu stricken beziehungsweise nehmen Sie dickere Nadeln.

Bitte beachten Sie: Strickarbeiten fallen unterschiedlich aus. Daher sind die Maschenproben-Angaben auf den Bänderolen der Wolle nicht als verbindlich anzusehen. Außerdem werden diese immer auf der Basis glatt rechts erstellt. Für eine perfekte Arbeit ist daher die Maschenprobe im gewünschten Muster ein Muss. Damit Ihr Wunschmodell nicht nur schön aussieht, sondern auch passt!



Abkürzungen

M = Masche
R = Reihe
Rd = Runde
Nd = Nadel
U = Umschlag
Gr. = Größe
LL = Lauflänge
MS = Mustersatz
Fb. = Farbe

Nr. = Nummer
lt. = laut
fortl. = fortlaufend
li = links
bzw. = beziehungsweise
re = rechts
ca. = circa
str. = stricken
Art. = Artikel

zus.-str. = zusammenstricken
arb. = arbeiten
abk. = abketten
abn. = abnehmen
zun. = zunehmen
Abb. = Abbildung
abh. = abheben
evtl. = eventuell
wdh. = wiederholen

beids. = beidseitig
mittl. = mittleren
folg. = folgende
restl. = restliche
Krebsm = Krebsmasche
Stb = Stäbchen
Luftm = Luftmasche
Kettm = Kettmasche
fe M = feste Masche

Impressum

Herausgeber: Lana Grossa GmbH, Gaimersheim, www.lana-grossa.de

Fotograf: Nicolas Olonetzky, www.olonetzky.com