

LANA GROSSA



© Lana Grossa GmbH

Modell 57 – Filati Journal 65

PLATZDECKCHEN
THE CORE

PLATZDECKCHEN · THE CORE

Modell 57 – Filati Journal 65



Größe je ca. 34 cm Durchmesser

Material: Lana Grossa-Qualität „The Core“ (50 % Baumwolle, 50 % Polyester, LL = ca. 85 m/100 g): pro Deckchen je **200 g** in Antikrot (**Fb. 15**); 1 Häkelnadel Nr. 4,5.

Häkelmuster: Fe M in Rd häkeln. Jede Rd mit 2 Ersatz-Luftm für die 1. fe M beginnen und mit 1 Kettm in die Oberste der 2 Ersatz-Luftm schließen.

1 M verdoppeln: In 1 fe M der Vor-Rd 2 fe M häkeln.

Maschenprobe: 15 fe M und 15 R im Häkelmuster mit Nd. Nr. 4,5 = 10 x 10 cm.

Ausführung: 5 Luftm anschlagen, mit 1 Kettm zum Ring schließen und den Rd-Übergang mit einem kontrastfarbenen Faden markieren. **1. Rd:** In den Ring 7 fe M häkeln. **2. Rd:** Jede M der Vor-Rd verdoppeln = 14 fe M. **3. Rd:** Jede 2. M verdoppeln = 21 fe M. **4. Rd:** Jede 3. M verdoppeln = 28 fe

M. **5. Rd:** Jede 4. M verdoppeln = 35 fe M. **6. Rd:** Jede 5. M verdoppeln = 42 fe M. **7. Rd:** Jede 6. M verdoppeln = 49 fe M. **8. Rd:** Jede 7. M verdoppeln = 56 fe M. **9. Rd:** Jede 8. M verdoppeln = 63 fe M. **10. Rd:** Jede 9. M verdoppeln = 70 fe M. **11. Rd:** Jede 10. M verdoppeln = 77 fe M. **12. Rd:** Jede 11. M verdoppeln = 84 fe M. **13. Rd:** Jede 12. M verdoppeln = 91 fe M. **14. Rd:** Jede 13. M verdoppeln = 98 fe M. **15. Rd:** Jede 14. M verdoppeln = 105 fe M. **16. Rd:** Jede 15. M verdoppeln = 112 fe M. **17. Rd:** Jede 16. M verdoppeln = 119 fe M. **18. Rd:** Jede 17. M verdoppeln = 126 fe M. **19. Rd:** Jede 18. M verdoppeln = 133 fe M. **20. Rd:** Jede 19. M verdoppeln = 140 fe M. **21. Rd:** Jede 20. M verdoppeln = 147 fe M. **22. Rd:** Jede 21. M verdoppeln = 154 fe M. **23. Rd:** Jede 22. M verdoppeln = 161 fe M. **24. Rd:** Jede 23. M verdoppeln = 168 fe M.

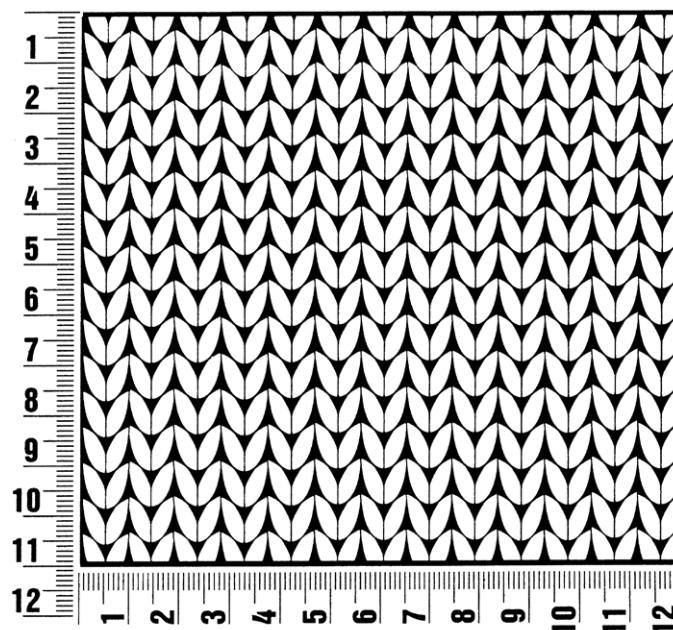
Damit ist das 1. Platzdeckchen beendet.
Das 2. Platzdeckchen ebenso häkeln.

Ausarbeiten: Die Platzdeckchen spannen, anfeuchten und trocknen lassen. Alle Fäden vernähen.

Maschenprobe

Machen Sie eine unbedingt zu allererst eine Maschenprobe! Stricken Sie dafür ein ca. 12 x 12 cm großes Stück in Garn und Muster ihres ausgesuchten Modells. Danach zählen Sie ihre Maschenanzahl in der Breite von 10 cm und die Reihenanzahl in der Höhe von 10 cm. Haben Sie weniger Maschen als in der Anleitung angegeben, versuchen Sie entweder fester zu stricken oder nehmen Sie dünnere Nadeln bis sie auf dieselbe Anzahl wie in der Anleitung kommen. Haben Sie mehr Maschen, dann versuchen Sie lockerer zu stricken oder nehmen entsprechend dickere Nadeln bis es passt.

Bitte beachten Sie: Die Angaben zu Maschenprobe und Nadelstärke auf der Banderole des Knäuels sind für die Anfertigung eines der Modelle in diesem Heft nicht verbindlich, sie werden auf der Basis glatt rechts erstellt. Für eine perfekte Arbeit ist daher die Maschenprobe im gewünschten Muster ein Muss, damit Ihr Wunschmodell nicht nur schön aussieht, sondern auch passt!



Abkürzungen

Abb. = Abbildung

abh. = abheben

abk. = abketten

abn. = abnehmen

arb. = arbeiten

Art. = Artikel

beids. = beidseitig

bzw. = beziehungsweise

ca. = circa

evtl. = eventuell

Fb. = Farbe

fe M = feste Masche

folg. = folgende

fortl. = fortlaufend

Gr. = Größe

Kettm = Kettmasche

Krebsm = Krebsmasche

li = links

LL = Lauflänge

lt. = laut

Luftm = Luftmasche

M = Masche

mittl. = mittleren

MS = Mustersatz

Nd. = Nadel

Nr. = Nummer

R = Reihe

Rd = Runde

re = rechts

restl. = restliche

Stb = Stäbchen

str. = stricken

U = Umschlag

wdh. = wiederholen

zus.-str. =

zusammenstricken

zun. = zunehmen

Impressum

Herausgeber: Lana Grossa GmbH, Gaimersheim, www.lana-grossa.de

Fotograf: Lana Grossa GmbH