



© Lana Grossa GmbH

Modell 14 – Lookbook 17

---

**FRANSENSCHAL  
GIGANTE**

# FRANSENSCHAL · GIGANTE

## Modell 14 – Lookbook 17



**Größe** ca 32 x 210 cm plus Fransen

**Material:** Lana Grossa-Qualität „Gigante“ (70 % Alpaka (fine), 30 % Polyamid, LL = ca 300 m/100 g): ca **200 g** Silber-/Hell-/Dunkelgrau/Anthrazit (**Fb 12**); Stricknadeln Nr 7; zwei Socken-Stricknadeln Nr 7.

**I-Cord-Technik:** 4 M mit der Socken-Stricknadel anschlagen und die M re str, \*nicht wenden, sondern die M an das andere Nd-Ende zurückschieben, den Arbeitsfaden auf der Rückseite entlangführen und fest anziehen, die M erneut re abstricken, ab \* stets wdh.

**Doppelte Rand-M (über 2 M): Anfang der R:** Rand-M wie zum Linksstricken abheben, Faden liegt dabei vorne, 1 M re. **Ende der R:** 1 M wie zum Linksstricken abheben, Faden liegt dabei vorne, 1 M re.

**Glatt-rechts-Patent ungerade M-Zahl: 1. R (Hintr):** Doppelte Rand-M, \*1 M re, 1 M mit 1 U li abheben, ab \* stets wdh, enden mit 1 M re, doppelte Rand-M. **2. R:** Doppelte Rand-M, \*1 M mit 1 U li abheben, 1 M mit dem U der Vorreihe links zus-str, ab \* stets wdh, enden mit 1 M mit 1 U li abheben, doppelte Rand-M. **3. R:** Doppelte Rand-M, \*1 M mit dem U der Vorreihe rechts zus-str, 1 M mit 1 U li abheben, ab \* stets wdh, enden mit 1 M mit dem U der Vorreihe rechts zus-str, doppelte Rand-M. Die 2. und 3. R stets wdh.

**Maschenprobe:** 10 M und 22 R Glatt-rechts-Patent mit Nd Nr 7 = 10 x 10 cm.

**Fransen:** \*4 M mit Socken-Stricknadeln Nr 7 anschlagen und in I-Cord-Technik 16 cm str, dann die M auf längere Stricknadel Nr 7 heben und stilllegen, ab \* noch 8x wdh.

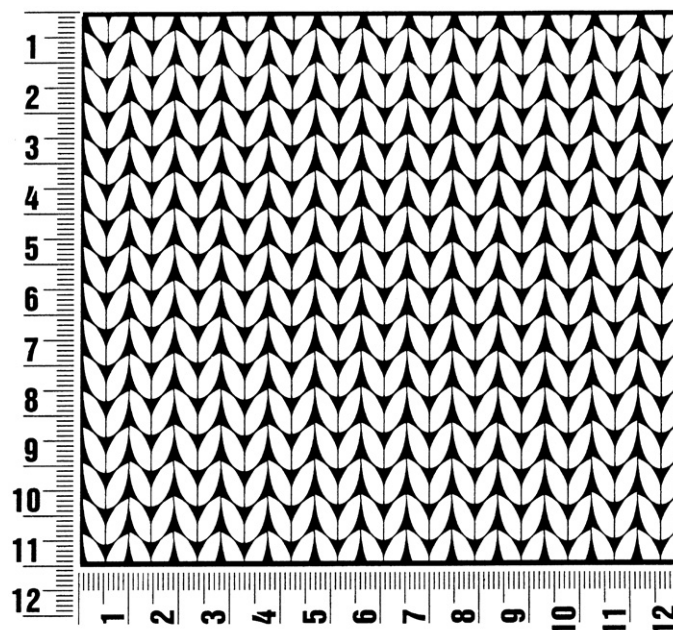
**Schal:** Über alle stillgelegten M mit Nd Nr 7 im Glatt-rechts-Patent str, dabei in der 1. R 1 x 2 M zus-str = 35 M. Bei 210 cm Länge (ohne Fransen) alle M stilllegen.

**Fransen:** Über die ersten 3 stillgelegten M mit Socken-Stricknadeln Nr 7 in I-Cord-Technik str dabei in der 1. R 1 M verdoppeln = 4 M, bei einer Fransenlänge von 16 cm die M abk. Über die folg \*4 M mit Socken-Stricknadeln Nr 7 in I-Cord-Technik 16 cm str, dann die M abk, ab \* noch 7x wdh.

## Maschenprobe

Machen Sie eine unbedingt zu allererst eine Maschenprobe! Stricken Sie dafür ein ca. 12 x 12 cm großes Stück in Garn und Muster ihres ausgesuchten Modells. Danach zählen Sie ihre Maschenanzahl in der Breite von 10 cm und die Reihenanzahl in der Höhe von 10 cm. Haben Sie weniger Maschen als in der Anleitung angegeben, versuchen Sie entweder fester zu stricken oder nehmen Sie dünnere Nadeln bis sie auf dieselbe Anzahl wie in der Anleitung kommen. Haben Sie mehr Maschen, dann versuchen Sie lockerer zu stricken oder nehmen entsprechend dickere Nadeln bis es passt.

**Bitte beachten Sie:** Die Angaben zu Maschenprobe und Nadelstärke auf der Banderole des Knäuels sind für die Anfertigung eines der Modelle in diesem Heft nicht verbindlich, sie werden auf der Basis glatt rechts erstellt. Für eine perfekte Arbeit ist daher die Maschenprobe im gewünschten Muster ein Muss, damit Ihr Wunschmodell nicht nur schön aussieht, sondern auch passt!



## Abkürzungen

**abk** = abketten  
**abn** = abnehmen  
**beids** = beidseitig  
**ca** = Circa  
**cm** = Zentimeter  
**D-Stb** = Doppelstäbchen  
**Fb** = Farbnummer  
**fe-M** = feste M  
**folg** = folgende

**g** = Gramm  
**häk** = häkeln  
**Hinr** = Hinreihe  
**Kett-M** = Kettmasche  
**Krebs-M** = Krebsmasche  
**li** = links  
**LL** = Lauflänge  
**Luft-M** = Luftmasche  
**m** = Meter

**M** = Masche  
**Nd** = Nadel  
**Nr** = Nummer  
**R** = Reihe  
**Rand-M** = Randmasche  
**Rd** = Runde  
**re** = rechts  
**Rückr** = Rückreihe  
**Stb** = Stäbchen

**str** = stricken  
**U** = Umschlag  
**usw** = und so weiter  
**verschr** = verschränkt  
**wdh** = wiederholen  
**zun** = zunehmen  
**zus-str** = zusammenstricken

### Impressum

**Herausgeber:** Lana Grossa GmbH, Gaimersheim, [www.lana-grossa.de](http://www.lana-grossa.de)  
**Fotograf:** Wilfried Wulff, [www.wilfriedwulff.com](http://www.wilfriedwulff.com)