



www.lana-grossa.de

JACKE · PIÙ BELLA
Modell 12 – Lookbook 12

JACKE · PIÙ BELLA

Modell 12 – Lookbook 12



Größe 36/38, 40/42 und 44

Die Angaben für Größe 40/42 und 44 stehen in Klammern. Ist nur eine Angabe gemacht, gilt diese für alle Größen.

Material: Lana Grossa **Più Bella** (59% (Baby) Alpaka, 20% Polyamid, 15% Kaschmir, 6% Schurwolle (Merino), Lauflänge 100 m/25 g), **175 (200 – 225) g** Graugrün (**Fb 8**); Stricknadeln Nr. 5 und 5,5 und 1 Rundstricknadel Nr. 5, 40 cm lang.

Rippenmuster: 2 M li, 2 M re im Wechsel.

Glatt re: Hinr re, Rückr li.

Lochmuster: M-Zahl teilbar durch 8 + Knötchenrandm. Siehe Strickschrift. Dargestellt sind nur Hinr. In den Rückr alle M und U li str. Die 1. – 24. R stets wdh.

Knötchenrandm: Randm in Hin- und Rückr re str.

Maschenprobe: Lochmuster mit Nadeln Nr. 5,5: 14 M und 20 R = 10 x 10 cm.

Rückenteil: 82 (90 – 94) M mit Nadeln Nr. 5 anschlagen. Im Rippenmuster str., dabei in der 1. R, = Rückr, M wie folgt einteilen: Knötchenrandm, 1 M li, * 2 M re, 2 M li, ab * stets wdh., 2 M re, 1 M li, Knötchenrandm. Nach 3 cm in der letzten Rückr gleichmäßig verteilt 0 (2 – 0) M abn. = 82 (88 – 94) M. Mit Nadeln Nr. 5,5 im Lochmuster weiterarb.: Knötchenrandm, lt. Strickschrift beginnen, 9 x den Rapport wdh., lt. Strickschrift enden, Knötchenrandm (Knötchenrandm, 3 M glatt re, lt. Strickschrift beginnen, 9 x den Rapport wdh., lt. Strickschrift enden, 3 M glatt re, Knötchenrandm – Knötchenrandm, 2 M glatt re, lt. Strickschrift beginnen, 10 x den Rapport wdh., lt. Strickschrift enden, 2 M glatt re, Knötchenrandm). In 32 cm Gesamthöhe für die Armausschnitte 1 x 7 (8 – 9) M beids. abk. = 68 (72 – 76) M. In 53 (54 – 55) cm Gesamthöhe für den Halsausschnitt die mittl. 22 M abk. In 55 (56 – 57) cm Gesamthöhe die restl. je 23 (25 – 27) M abk.

Linkes Vorderteil: 41 (45 – 45) M mit Nadeln Nr. 5 anschlagen und im Rippenmuster str., dabei in der 1. R, = Rückr, M wie folgt einteilen: Knötchenrandm, * 2 M re, 2 M li, ab * stets wdh., 2 M re, 1 M li, Knötchenrandm. Nach 3 cm in der letzten Rückr gleichmäßig verteilt 1 (0 – 3) M zun. = 42 (45 – 48) M. Mit Nadeln Nr. 5,5 im Lochmuster weiterarb.: Knötchenrandm, lt. Strickschrift beginnen, 4 x den Rapport wdh., lt.

Strickschrift enden, Knötchenrandm (Knötchenrandm, 3 M glatt re, lt. Strickschrift beginnen, 4 x den Rapport wdh., lt. Strickschrift enden, Knötchenrandm – Knötchenrandm, 2 M glatt re, lt. Strickschrift beginnen, 5 x den Rapport wdh., 2 M glatt re, Knötchenrandm). Den Armausschnitt am rechten Rand wie beim Rückenteil beschrieben arb. = 35 (37 – 39) M. In 49 (50 – 51) cm Gesamthöhe für den Halsausschnitt am linken Rand 1 x 4 M abk., dann in jeder 2. R 1 x 4 M, 1 x 2 M und 2 x 1 M abn. In 55 (56 – 57) cm Gesamthöhe die restl. 23 (25 – 27) M abk.

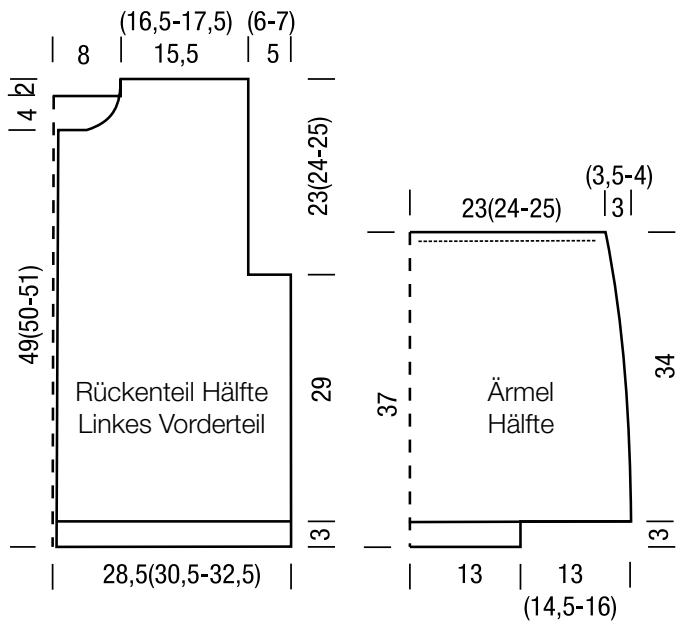
Rechtes Vorderteil: Wie linkes Vorderteil, jedoch gegenläufig arb.

Ärmel: 38 M mit Nadeln Nr. 5 anschlagen. Im Rippenmuster str., dabei in der 1. R, = Rückr, M wie beim Rückenteil einteilen. Nach 3 cm in der letzten Rückr jede M verdoppeln, indem man 1 x von vorne und 1 x von hinten in die gleiche M einsticht und jeweils 1 M re str. = 76 M. Mit Nadeln Nr. 5,5 im Lochmuster weiterarb., dabei in der 1. R Lochmuster verteilt 0 (4 – 8) M zun. = 76 (80 – 84) M. In der 5. R Lochmuster M wie folgt einteilen: Knötchenrandm, 1 M glatt re, lt. Strickschrift beginnen, 8 x den Rapport wdh., lt. Strickschrift enden, 1 M glatt re, Knötchenrandm (Knötchenrandm, 3 M glatt re, lt. Strickschrift beginnen, 8 x den Rapport wdh., lt. Strickschrift enden, 3 M glatt re, Knötchenrandm – Knötchenrandm, 1 M glatt re, lt. Strickschrift beginnen, 9 x den Rapport wdh., lt. Strickschrift enden, 1 M glatt re, Knötchenrandm). In 37 cm Gesamthöhe alle M abk. 2. Ärmel ebenso arb.

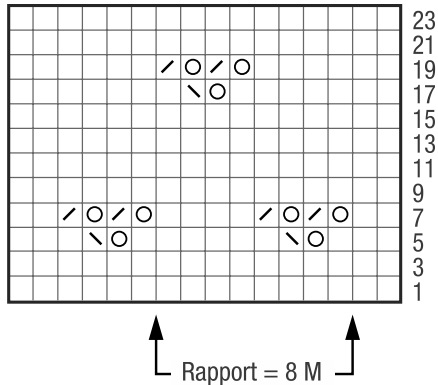
Fertigstellen: Teile spannen, anfeuchten und trocknen lassen. Schulternähte schließen. Aus den Verschlussrändern der Vorderteile je 66 (68 – 70) M auffassen. Mit Nadeln Nr. 5 im Rippenmuster str., dabei in der 1. R, = Rückr, M wie folgt einteilen: Knötchenrandm, * 2 M li, 2 M re, ab * stets wdh., Knötchenrandm (Knötchenrandm, * 2 M li, 2 M re, ab * stets wdh., 2 M li, Knötchenrandm – Knötchenrandm, * 2 M li, 2 M re, ab * stets wdh., Knötchenrandm). Nach 2 cm Blendenbreite M abk., wie sie erscheinen. Aus dem Halsausschnitt und den Schmalseiten der Verschlussblenden 60 M auffassen. Mit der Rundstricknadel Nr. 5 im Rippenmuster str., dabei in der 1. R, = Rückr, M wie folgt einteilen: Knötchenrandm, * 2 M li, 2 M re, ab * stets wdh., 2 M li, Knötchenrandm. Nach 2 cm Blendenbreite M abk., wie sie erscheinen. Ärmel in die Armausschnitte einsetzen, dabei den Abkettrand der Ärmel insgesamt 6 (7 – 8) cm einhalten. Seiten- und Ärmelnähte schließen.

JACKE · PIÙ BELLA

Modell 12 – Lookbook 12



Strickschrift



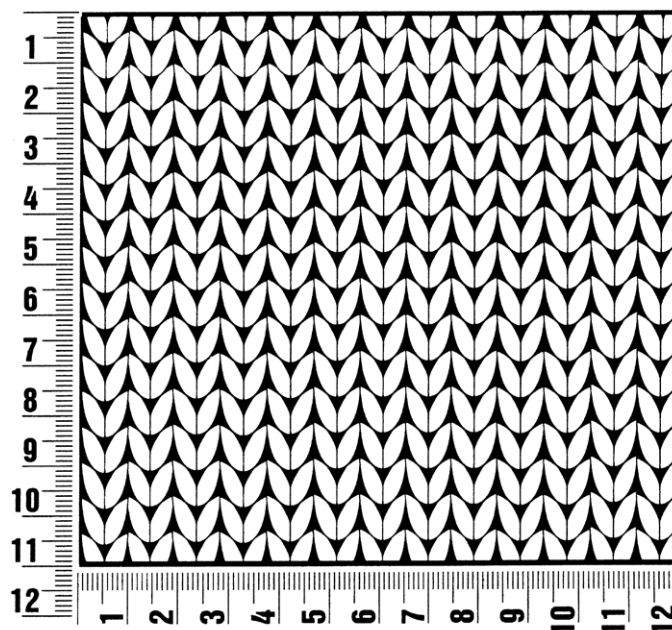
Zeichenerklärung:

- = 1 M re
- = 1 Umschlag
- ∕ = 2 M re zusstr.
- ⊔ = 1 einfacher Überzug (= 1 M re abh., die folg. M re str., dann die abgeh. M überziehen)

Maschenprobe

Machen Sie eine Maschenprobe! Stricken Sie dafür ein 12 x 12 cm großes Stück im Muster Ihres ausgesuchten Modells. Danach zählen Sie Maschen und Reihen im Bereich 12 x 12 cm aus. Sind es weniger Maschen als in der Anleitung angegeben: Stricken Sie fester oder nehmen Sie dünnere Nadeln (1/2 bis ganze Nadelstärke). Haben Sie mehr Maschen gezählt: Versuchen Sie, lockerer zu stricken beziehungsweise nehmen Sie dickere Nadeln.

Bitte beachten Sie: Strickarbeiten fallen unterschiedlich aus. Daher sind die Maschenproben-Angaben auf den Bänderolen der Wolle nicht als verbindlich anzusehen. Außerdem werden diese immer auf der Basis glatt rechts erstellt. Für eine perfekte Arbeit ist daher die Maschenprobe im gewünschten Muster ein Muss. Damit Ihr Wunschmodell nicht nur schön aussieht, sondern auch passt!



Abkürzungen

abgehob. = abgehoben
abh. = abheben
abk. = abketten
abn. = abnehmen
arb. = arbeiten
abw. = abwechselnd
beids. = beidseitig

Fb. = Farbe
fe M = feste Masche
folg. = folgende
Kettm = Kettmasche
Lftm = Luftmasche
li = links
lt. = laut

M = Masche
mittl. = mittleren
R = Reihe
Rd = Runde
re = rechts
restl. = restliche
Stb = Stäbchen

str. = stricken
U = Umschlag
wdh. = wiederholen
zun. = zunehmen
zusstr. = zusammenstricken

Impressum

Herausgeber: Lana Grossa GmbH, Gaimersheim, www.lana-grossa.de

Fotograf: Wilfried Wulff, www.wilfriedwulff.com