



www.lana-grossa.de

PULLOVER · CARA

Modell 38 – Filati Journal 63

PULLOVER · CARA

Modell 38 – Filati Journal 63



Größe 36/38, 40/42 und 44

Die Angaben für Größe 40/42 und 44 stehen in Klammern. Ist nur eine Angabe gemacht, gilt diese für alle Größen.

Material: Lana Grossa-Qualität „Cara“ (57% Alpaka (Baby), 33% Baumwolle, 10% Schurwolle (Merino), LL = ca. 120 m/50 g), **400 (450 – 500) g** Gelb (**Fb 2**); Stricknadeln Nr. 4 und 4,5, 1 Rundstricknadel Nr. 4, 40 cm lang.

Kraus re: Hin- und Rück-R re.

Rautenlochmuster: M-Zahl teilbar durch 18 + 20 (28 – 20) + Rand-M. Siehe Strickschrift 1 (2 – 1). Dargestellt sind nur Hin-R. In den Rück-R alle M und U li str. Die 1. – 36. R stets wdh.

Knötchenrand: Rand-M in Hin- und Rück-R re str.

Maschenprobe: Rautenlochmuster mit Nadeln Nr. 4,5: 18 M und 24 R = 10 x 10 cm.

Rückenteil: 100 (106 – 112) M mit Nadeln Nr. 4 anschlagen und kraus re str., dabei mit 1 Rück-R beginnen. Nach 3 cm in der letzten Rück-R gleichmäßig verteilt 12 (14 – 18) M zun. = 112 (120 – 130) M. Mit Nadeln Nr. 4,5 im Rautenlochmuster weiterarb.: Knötchenrand, lt. Strickschrift 1 (2 – 1) beginnen, 5 (5 – 6) x den Rapport wdh., lt. Strickschrift 1 (2 – 1) enden, Knötchenrand. In 15 cm Gesamthöhe beids. den Beginn der Armausschnitte markieren. In 22 (24 – 26) cm Armausschnitt-höhe für die Schulterschräge 1 x 4 (4 – 5) M beids. abk., dann

in jeder 2. R 8 x 4 M (in jeder 2. R * abw. 1 x 4 M und 1 x 5 M abk., ab * noch 3 x wdh. – in jeder 2. R 8 x 5 M) beids. abk. In 45 (47 – 49) cm Gesamthöhe die restl. 40 M abk.

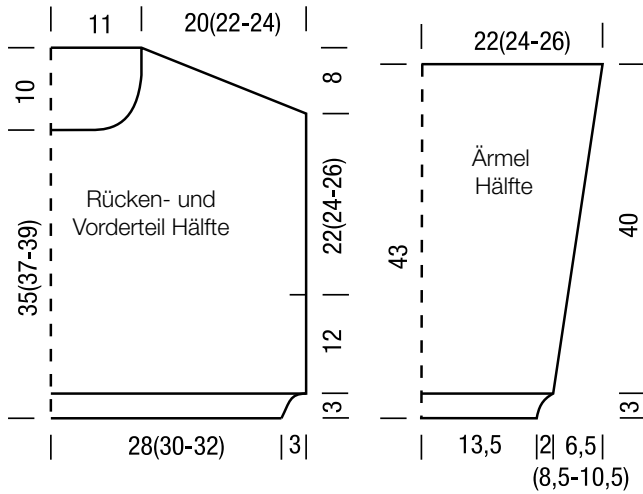
Vorderteil: Grundsätzlich wie das Rückenteil arb. In 35 (37 – 39) cm Gesamthöhe für den Halsausschnitt die mittl. 18 M abk., dann in jeder 2. R 1 x 3 M, 2 x 2 M und 4 x 1 M abn.

Ärmel: 50 M mit Nadeln Nr. 4 anschlagen und kraus re str., dabei mit 1 Rück-R beginnen. Nach 3 cm in der letzten Rück-R gleichmäßig verteilt 8 M zun. = 58 M. Mit Nadeln Nr. 4,5 im Rautenlochmuster weiterarb.: Knötchenrand, lt. Strickschrift 1 beginnen, 2 x den Rapport wdh., lt. Strickschrift enden, Knötchenrand. Für die Ärmelschräge in der 9. (7. – 7.) R 1 x 1 M beids. zun., dann in jeder 8. R 4 x 1 M und abw. in jeder 6. und 8. R 7 x 1 M (in jeder 6. R 14 x 1 M – abw. in jeder 4. und 6. R 17 x 1 M) beids. zun. = 82 (88 – 94) M. Die zugenommenen M nach und nach in das Rautenlochmuster einfügen, dabei darauf achten, dass Zu- und Abnahmen innerhalb des Musters stets ausgeglichen sind. In 43 cm Gesamthöhe alle M abk. 2. Ärmel ebenso arb.

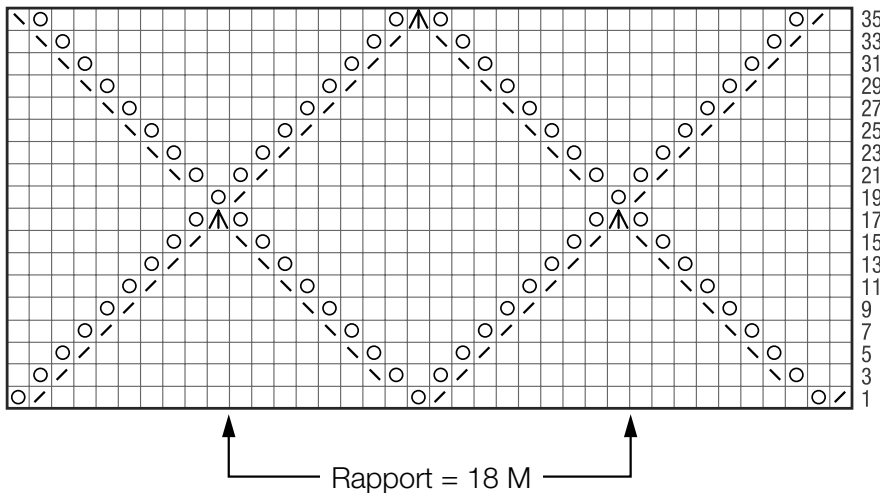
Fertigstellen: Teile spannen, anfeuchten und trocknen lassen. Schulternähte schließen. Für den Rollrand aus dem Halsausschnitt 100 M auffassen. Mit der Rundstricknadel Nr. 4 in Runden rechte M str. Nach 7 Rd alle M locker abk. Ärmel beids. der Schulternaht je 22 (24 – 26) cm annähen. Seiten- und Ärmelnähte schließen.

PULLOVER · CARA

Modell 38 – Filati Journal 63



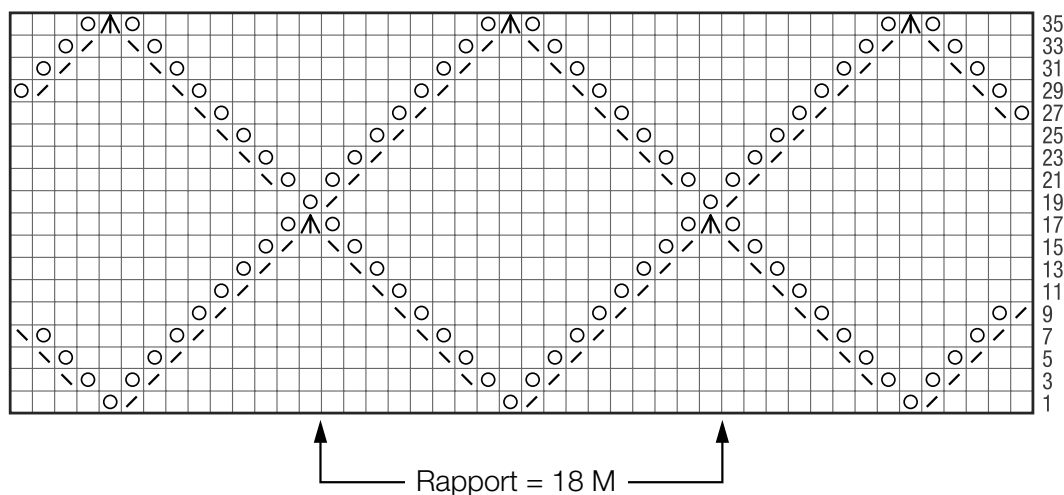
Strickschrift 1



Zeichenerklärung:

- = 1 M re
- = 1 Umschlag
- ▤ = 2 M re zus.-str.
- ▥ = 1 einfacher Überzug (= 1 M re abh., die folg. M re str., dann die abgeh. M überziehen)
- ▧ = 1 doppelter Überzug (= 1 M re abh., 2 M re zus.-str., dann die abgeh. M überziehen)

Strickschrift 2



Maschenprobe

Machen Sie eine Maschenprobe! Stricken Sie dafür ein 12 x 12 cm großes Stück im Muster Ihres ausgesuchten Modells. Danach zählen Sie Maschen und Reihen im Bereich 10 x 10 cm aus. Sind es weniger Maschen als in der Anleitung angegeben: Stricken Sie fester oder nehmen Sie dünnere Nadeln (1/2 bis ganze Nadelstärke). Haben Sie mehr Maschen gezählt: Versuchen Sie, lockerer zu stricken beziehungsweise nehmen Sie dickere Nadeln.

Bitte beachten Sie: Strickarbeiten fallen unterschiedlich aus. Daher sind die Maschenproben-Angaben auf den Bänderolen der Wolle nicht als verbindlich anzusehen. Außerdem werden diese immer auf der Basis glatt rechts erstellt. Für eine perfekte Arbeit ist daher die Maschenprobe im gewünschten Muster ein Muss. Damit Ihr Wunschmodell nicht nur schön aussieht, sondern auch passt!



Abkürzungen

abgehob. = abgehoben
abh. = abheben
abk. = abketten
abn. = abnehmen
arb. = arbeiten
abw. = abwechselnd
beids. = beidseitig

Fb. = Farbe
fe M = feste Masche
folg. = folgende
Kettm = Kettmasche
Lftm = Luftmasche
li = links
lt. = laut

M = Masche
mittl. = mittleren
R = Reihe
Rd = Runde
re = rechts
restl. = restliche
Stb = Stäbchen

str. = stricken
U = Umschlag
wdh. = wiederholen
zun. = zunehmen
zusstr. = zusammenstricken

Impressum

Herausgeber: Lana Grossa GmbH, Gaimersheim, www.lana-grossa.de

Fotograf: Yannik Schütte